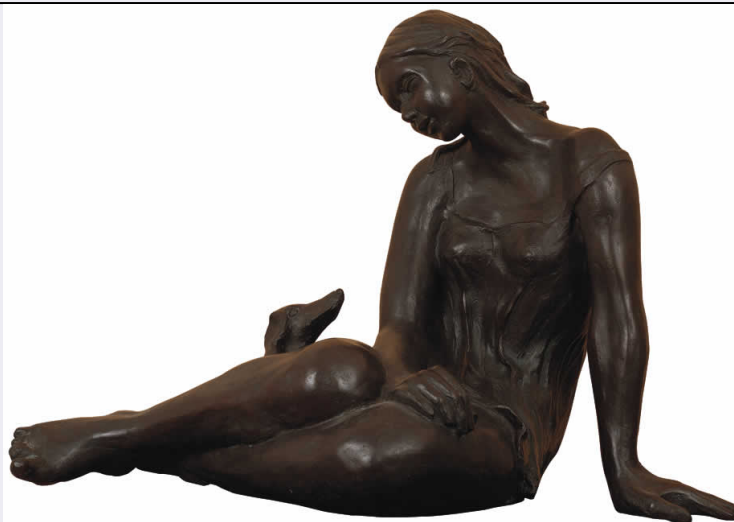


# SCHEDA



## CD - CODICI

TSK - Tipo scheda	OA
LIR - Livello ricerca	P
NCT - CODICE UNIVOCO	
NCTR - Codice regione	11
NCTN - Numero catalogo generale	00242712
ESC - Ente schedatore	S70
ECP - Ente competente	S70

## OG - OGGETTO

### OGT - OGGETTO

OGTD - Definizione      scultura

### SGT - SOGGETTO

SGTI - Identificazione      figura femminile distesa con cane

## LC - LOCALIZZAZIONE GEOGRAFICO-AMMINISTRATIVA

### PVC - LOCALIZZAZIONE GEOGRAFICO-AMMINISTRATIVA ATTUALE

PVCS - Stato	Italia
PVCR - Regione	Marche
PVCP - Provincia	PU
PVCC - Comune	Fano

### LDC - COLLOCAZIONE SPECIFICA

## DT - CRONOLOGIA

### DTZ - CRONOLOGIA GENERICA

DTZG - Secolo      sec. XX

### DTS - CRONOLOGIA SPECIFICA

DTSI - Da	1988
DTSF - A	1988
DTM - Motivazione cronologia	data

**AU - DEFINIZIONE CULTURALE****AUT - AUTORE**

<b>AUTM - Motivazione dell'attribuzione</b>	firma
<b>AUTN - Nome scelto</b>	Lambertini Marisa
<b>AUTA - Dati anagrafici</b>	1940 ca./ post 2006
<b>AUTH - Sigla per citazione</b>	70003151

**MT - DATI TECNICI**

**MTC - Materia e tecnica** bronzo/ fusione

**MIS - MISURE**

<b>MISA - Altezza</b>	45.5
<b>MISL - Larghezza</b>	66
<b>MISP - Profondità</b>	38
<b>MIST - Validità</b>	ca.

**CO - CONSERVAZIONE****STC - STATO DI CONSERVAZIONE**

**STCC - Stato di conservazione** buono

**DA - DATI ANALITICI****DES - DESCRIZIONE**

<b>DESO - Indicazioni sull'oggetto</b>	NR (recupero pregresso)
<b>DESI - Codifica Iconclass</b>	NR (recupero pregresso)
<b>DESS - Indicazioni sul soggetto</b>	Figure: fanciulla. Animali: cane.

**ISR - ISCRIZIONI**

<b>ISRC - Classe di appartenenza</b>	documentaria
<b>ISRS - Tecnica di scrittura</b>	a incisione
<b>ISRT - Tipo di caratteri</b>	corsivo
<b>ISRP - Posizione</b>	sotto la schiena
<b>ISRI - Trascrizione</b>	Lambertini 1988

**NSC - Notizie storico-critiche**  
Il gruppo scultoreo è datato e firmato da Marisa Lambertini, scultrice che opera a Fano. Nella sua carriera ha eseguito lavori monumentali per scuole, chiese e monasteri in Italia e all'estero ed ha diretto un corso superiore di modellazione a Bruges. Tema prediletto delle sue composizioni, caratterizzate da piani accidentati e mossi, sono figure di giovinette. In un repertorio del 1981 è pubblicato il modello in terracotta della "Donna accovacciata con cane" in bronzo della Fondazione di Fano. Esso possiede le medesime dimensioni e reca il titolo di "Elisabetta e Papete".

**TU - CONDIZIONE GIURIDICA E VINCOLI****ACQ - ACQUISIZIONE**

<b>ACQT - Tipo acquisizione</b>	acquisto
<b>ACQD - Data acquisizione</b>	1992

**CDG - CONDIZIONE GIURIDICA**

<b>CDGG - Indicazione generica</b>	proprietà privata
<b>DO - FONTI E DOCUMENTI DI RIFERIMENTO</b>	
<b>FTA - DOCUMENTAZIONE FOTOGRAFICA</b>	
<b>FTAX - Genere</b>	documentazione allegata
<b>FTAP - Tipo</b>	fotografia digitale
<b>FTAN - Codice identificativo</b>	SBAS Urbino 157-Z
<b>BIB - BIBLIOGRAFIA</b>	
<b>BIBX - Genere</b>	bibliografia specifica
<b>BIBA - Autore</b>	Fasolo U.
<b>BIBD - Anno di edizione</b>	1981
<b>BIBH - Sigla per citazione</b>	70110087
<b>AD - ACCESSO AI DATI</b>	
<b>ADS - SPECIFICHE DI ACCESSO AI DATI</b>	
<b>ADSP - Profilo di accesso</b>	3
<b>ADSM - Motivazione</b>	scheda di bene non adeguatamente sorvegliabile
<b>CM - COMPILAZIONE</b>	
<b>CMP - COMPILAZIONE</b>	
<b>CMPD - Data</b>	2006
<b>CMPN - Nome</b>	Genova M.
<b>FUR - Funzionario responsabile</b>	Valazzi M. R.
<b>AGG - AGGIORNAMENTO - REVISIONE</b>	
<b>AGGD - Data</b>	2006
<b>AGGN - Nome</b>	ARTPAST/ Genova M.
<b>AGGF - Funzionario responsabile</b>	NR (recupero pregresso)
<b>ISP - ISPEZIONI</b>	
<b>ISPD - Data</b>	2006
<b>ISPN - Funzionario responsabile</b>	Diotallevi D.