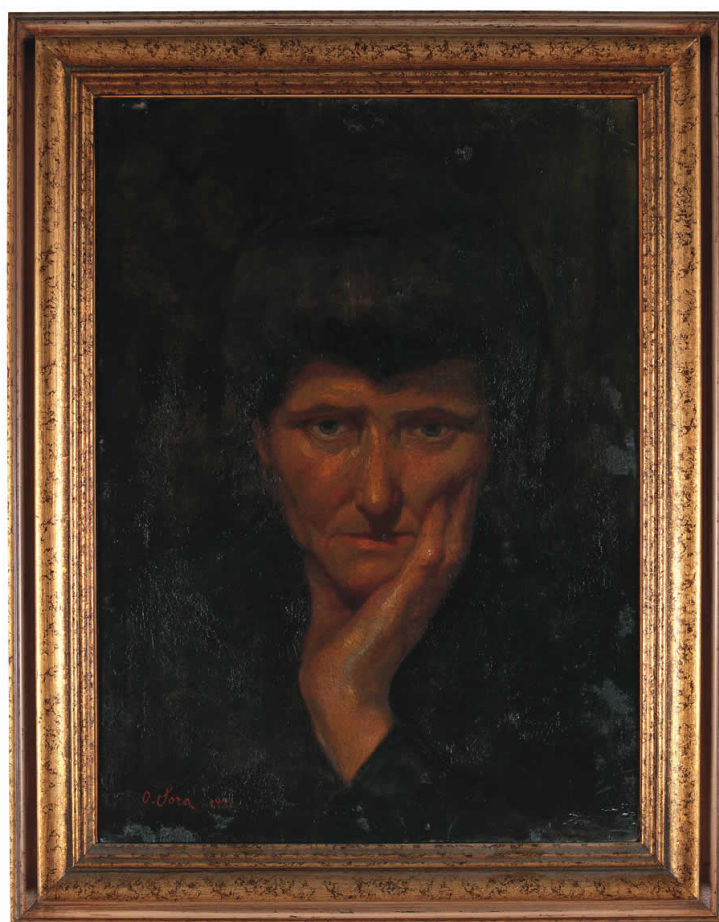


# SCHEDA



## CD - CODICI

TSK - Tipo scheda	OA
LIR - Livello ricerca	P
NCT - CODICE UNIVOCO	
NCTR - Codice regione	11
NCTN - Numero catalogo generale	00242752
ESC - Ente schedatore	S70
ECP - Ente competente	S70

## OG - OGGETTO

OGT - OGGETTO	
OGTD - Definizione	dipinto
SGT - SOGGETTO	
SGTI - Identificazione	ritratto di donna

## LC - LOCALIZZAZIONE GEOGRAFICO-AMMINISTRATIVA

PVC - LOCALIZZAZIONE GEOGRAFICO-AMMINISTRATIVA ATTUALE	
PVCS - Stato	Italia
PVCR - Regione	Marche
PVCP - Provincia	PU
PVCC - Comune	Fano
LDC - COLLOCAZIONE	

**SPECIFICA****DT - CRONOLOGIA****DTZ - CRONOLOGIA GENERICA****DTZG - Secolo** sec. XX**DTS - CRONOLOGIA SPECIFICA****DTSI - Da** 1921**DTSF - A** 1921**DTM - Motivazione cronologia** data**AU - DEFINIZIONE CULTURALE****AUT - AUTORE****AUTM - Motivazione dell'attribuzione** firma**AUTN - Nome scelto** Sora Orlando**AUTA - Dati anagrafici** 1903/ 1981**AUTH - Sigla per citazione** 70002258**MT - DATI TECNICI****MTC - Materia e tecnica** cartone/ pittura a olio**MIS - MISURE****MISA - Altezza** 47**MISL - Larghezza** 34**CO - CONSERVAZIONE****STC - STATO DI CONSERVAZIONE****STCC - Stato di conservazione** mediocre**DA - DATI ANALITICI****DES - DESCRIZIONE****DESO - Indicazioni sull'oggetto** NR (recupero pregresso)**DESI - Codifica Iconclass** NR (recupero pregresso)**DESS - Indicazioni sul soggetto** Figure: testa di donna anziana.**ISR - ISCRIZIONI****ISRC - Classe di appartenenza** documentaria**ISRS - Tecnica di scrittura** a pennello**ISRT - Tipo di caratteri** corsivo**ISRP - Posizione** in basso a sinistra**ISRI - Trascrizione** O. Sora 1921**NSC - Notizie storico-critiche**

Il dipinto, datato e firmato, rappresenta la madre del pittore Orlando Sora. Nativo di Fano, l'artista operò a Milano, dove esordì con una mostra personale nel 1927, e poi a Lecco dove si stabilì dal 1931. L'esemplare è di grande importanza per ricostruire la formazione del pittore, prima della partenza da Fano, in quanto fu realizzato all'età di soli diciott'anni. In esso è già evidente il talento per la ritrattistica del giovane. Il piacere della pennellata succosa e il pittoricismo libero e sfatto permarranno anche nella produzione successiva, quando l'artista

si avvicinò alle poetiche novecentiste, adottando forme dalle solide volumetrie e dalla gestualità pacata (R. Bossaglia in "Orlando Sora", 1986).

## TU - CONDIZIONE GIURIDICA E VINCOLI

### ACQ - ACQUISIZIONE

ACQT - Tipo acquisizione acquisto

ACQD - Data acquisizione 1989

### CDG - CONDIZIONE GIURIDICA

CDGG - Indicazione generica proprietà privata

## DO - FONTI E DOCUMENTI DI RIFERIMENTO

### FTA - DOCUMENTAZIONE FOTOGRAFICA

FTAX - Genere documentazione allegata

FTAP - Tipo fotografia digitale

FTAN - Codice identificativo SBAS Urbino 197-Z

### BIB - BIBLIOGRAFIA

BIBX - Genere bibliografia di confronto

BIBA - Autore Orlando Sora

BIBD - Anno di edizione 1986

BIBH - Sigla per citazione 70000646

BIBN - V., pp., nn. pp. 9-15

### BIB - BIBLIOGRAFIA

BIBX - Genere bibliografia specifica

BIBA - Autore Battistelli F.

BIBD - Anno di edizione 1999

BIBH - Sigla per citazione 70110038

BIBN - V., pp., nn. p. 81

BIBI - V., tavv., figg. f. 43

### BIB - BIBLIOGRAFIA

BIBX - Genere bibliografia specifica

BIBA - Autore Battistini R.

BIBD - Anno di edizione 2005

BIBH - Sigla per citazione 70110040

BIBN - V., pp., nn. p. 142

## AD - ACCESSO AI DATI

### ADS - SPECIFICHE DI ACCESSO AI DATI

ADSP - Profilo di accesso 3

ADSM - Motivazione scheda di bene non adeguatamente sorvegliabile

## CM - COMPILAZIONE

### CMP - COMPILAZIONE

CMPD - Data 2006

CMPN - Nome Genova M.

FUR - Funzionario Valazzi M. R.

<b>responsabile</b>	
<b>AGG - AGGIORNAMENTO - REVISIONE</b>	
<b>AGGD - Data</b>	2006
<b>AGGN - Nome</b>	ARTPAST/ Genova M.
<b>AGGF - Funzionario responsabile</b>	NR (recupero pregresso)
<b>ISP - ISPEZIONI</b>	
<b>ISPD - Data</b>	2006
<b>ISPN - Funzionario responsabile</b>	Diotallevi D.