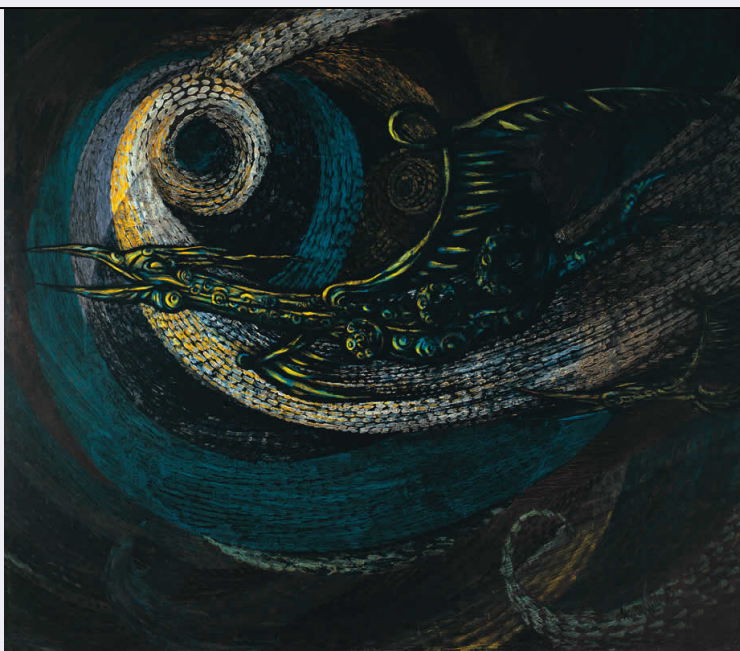


SCHEDA



CD - CODICI

TSK - Tipo scheda OA

LIR - Livello ricerca P

NCT - CODICE UNIVOCO

NCTR - Codice regione 11

NCTN - Numero catalogo generale 00242765

ESC - Ente schedatore S70

ECP - Ente competente S70

OG - OGGETTO

OGT - OGGETTO

OGTD - Definizione dipinto

SGT - SOGGETTO

SGTI - Identificazione animale fantastico alato

LC - LOCALIZZAZIONE GEOGRAFICO-AMMINISTRATIVA

PVC - LOCALIZZAZIONE GEOGRAFICO-AMMINISTRATIVA ATTUALE

PVCS - Stato Italia

PVCR - Regione Marche

PVCP - Provincia PU

PVCC - Comune Fano

LDC - COLLOCAZIONE SPECIFICA

LA - ALTRE LOCALIZZAZIONI GEOGRAFICO-AMMINISTRATIVE

TCL - Tipo di localizzazione luogo di provenienza

PRV - LOCALIZZAZIONE GEOGRAFICO-AMMINISTRATIVA

PRVR - Regione Marche

PRVP - Provincia PU

PRVC - Comune	Pesaro
PRC - COLLOCAZIONE SPECIFICA	
PRD - DATA	
PRDU - Data uscita	2004
DT - CRONOLOGIA	
DTZ - CRONOLOGIA GENERICA	
DTZG - Secolo	sec. XX
DTS - CRONOLOGIA SPECIFICA	
DTSI - Da	1983
DTSF - A	1983
DTM - Motivazione cronologia	data
AU - DEFINIZIONE CULTURALE	
AUT - AUTORE	
AUTM - Motivazione dell'attribuzione	firma
AUTN - Nome scelto	Travaglini Ettore
AUTA - Dati anagrafici	1924/ 1988
AUTH - Sigla per citazione	70002260
MT - DATI TECNICI	
MTC - Materia e tecnica	tela/ pittura a olio
MIS - MISURE	
MISA - Altezza	130.5
MISL - Larghezza	150.5
CO - CONSERVAZIONE	
STC - STATO DI CONSERVAZIONE	
STCC - Stato di conservazione	discreto
STCS - Indicazioni specifiche	lacuna in alto al centro
DA - DATI ANALITICI	
DES - DESCRIZIONE	
DESO - Indicazioni sull'oggetto	NR (recupero pregresso)
DESI - Codifica Iconclass	NR (recupero pregresso)
DESS - Indicazioni sul soggetto	Animali fantastici: uccello. Decorazioni: spirali.
ISR - ISCRIZIONI	
ISRC - Classe di appartenenza	documentaria
ISRS - Tecnica di scrittura	a pennello
ISRT - Tipo di caratteri	corsivo
ISRP - Posizione	in basso a destra
ISRI - Trascrizione	Travaglini 83

NSC - Notizie storico-critiche

La tela è firmata e datata da Ettore Travaglini, artista fanese diplomatosi alla sezione di incisione della Scuola d'Arte di Urbino con Francesco Carnevali. Dalla fine degli anni cinquanta Travaglini si orientò verso la pittura informale, realizzando su vaste superfici concrezioni cromatiche senza alcuna intenzione segnica. Negli anni settanta l'artista tornò alla figurazione. Santi, guerrieri ed animali preistorici cominciarono a popolare le sue tele in uno spazio onirico e surreale che disegna ritmi vorticosamente roteanti, come nel "Drago" acquistato dalla Fondazione nel 2004.

TU - CONDIZIONE GIURIDICA E VINCOLI**ACQ - ACQUISIZIONE**

ACQT - Tipo acquisizione acquisto

ACQD - Data acquisizione 2004

CDG - CONDIZIONE GIURIDICA

CDGG - Indicazione generica proprietà privata

DO - FONTI E DOCUMENTI DI RIFERIMENTO**FTA - DOCUMENTAZIONE FOTOGRAFICA**

FTAX - Genere documentazione allegata

FTAP - Tipo fotografia digitale

FTAN - Codice identificativo SBAS Urbino 210-Z

BIB - BIBLIOGRAFIA

BIBX - Genere bibliografia di confronto

BIBA - Autore Pittori Fano

BIBD - Anno di edizione 2000

BIBH - Sigla per citazione 70110043

BIBN - V., pp., nn. pp. 130-135

BIB - BIBLIOGRAFIA

BIBX - Genere bibliografia specifica

BIBA - Autore Battistini R.

BIBD - Anno di edizione 2005

BIBH - Sigla per citazione 70110040

BIBN - V., pp., nn. pp. 143, 150

AD - ACCESSO AI DATI**ADS - SPECIFICHE DI ACCESSO AI DATI**

ADSP - Profilo di accesso 3

ADSM - Motivazione scheda di bene non adeguatamente sorvegliabile

CM - COMPILAZIONE**CMP - COMPILAZIONE**

CMPD - Data 2006

CMPN - Nome Genova M.

FUR - Funzionario responsabile Valazzi M. R.

AGG - AGGIORNAMENTO - REVISIONE

AGGD - Data 2006

AGGN - Nome	ARTPAST/ Genova M.
AGGF - Funzionario responsabile	NR (recupero pregresso)
ISP - ISPEZIONI	
ISPD - Data	2006
ISPN - Funzionario responsabile	Diotallevi D.