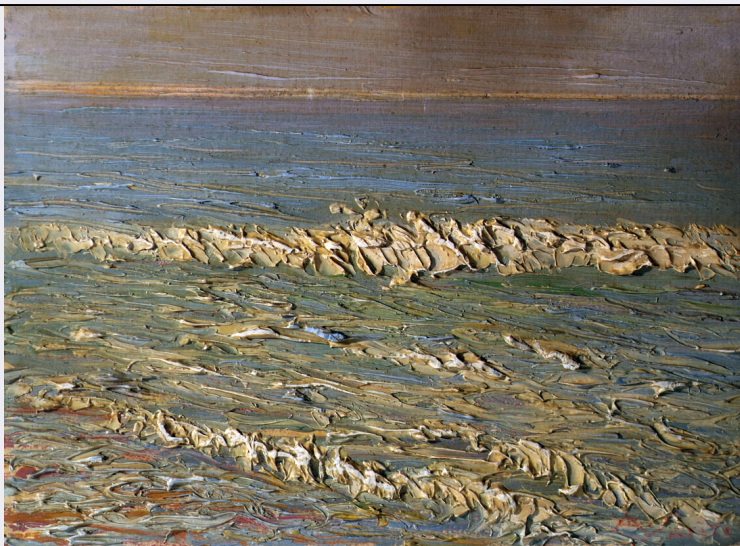


SCHEDA



CD - CODICI

TSK - Tipo scheda	OA
LIR - Livello ricerca	P
NCT - CODICE UNIVOCO	
NCTR - Codice regione	11
NCTN - Numero catalogo generale	00256040
ESC - Ente schedatore	S70
ECP - Ente competente	S70

OG - OGGETTO

OGT - OGGETTO	
OGTD - Definizione	dipinto
SGT - SOGGETTO	
SGTI - Identificazione	Mare
SGTT - Titolo	Trapani: il mare

LC - LOCALIZZAZIONE GEOGRAFICO-AMMINISTRATIVA

PVC - LOCALIZZAZIONE GEOGRAFICO-AMMINISTRATIVA ATTUALE

PVCS - Stato	Italia
PVCR - Regione	Marche
PVCP - Provincia	PU
PVCC - Comune	Pergola

LDC - COLLOCAZIONE SPECIFICA

DT - CRONOLOGIA

DTZ - CRONOLOGIA GENERICA

DTZG - Secolo	sec. XX
---------------	---------

DTS - CRONOLOGIA SPECIFICA

DTSI - Da	1908
DTSV - Validità	ca.

DTSF - A	1908
DTSL - Validità	ca.
DTM - Motivazione cronologia	bibliografia
AU - DEFINIZIONE CULTURALE	
AUT - AUTORE	
AUTM - Motivazione dell'attribuzione	firma
AUTN - Nome scelto	Santi Archimede
AUTA - Dati anagrafici	1876/ 1947
AUTH - Sigla per citazione	70002998
MT - DATI TECNICI	
MTC - Materia e tecnica	cartone/ pittura a olio
MIS - MISURE	
MISA - Altezza	160
MISL - Larghezza	220
CO - CONSERVAZIONE	
STC - STATO DI CONSERVAZIONE	
STCC - Stato di conservazione	discreto
DA - DATI ANALITICI	
DES - DESCRIZIONE	
DESO - Indicazioni sull'oggetto	NR (recupero pregresso)
DESI - Codifica Iconclass	NR (recupero pregresso)
DESS - Indicazioni sul soggetto	Mare.
ISR - ISCRIZIONI	
ISRC - Classe di appartenenza	documentaria
ISRS - Tecnica di scrittura	a pennello
ISRT - Tipo di caratteri	lettere capitali
ISRP - Posizione	in basso a destra
ISRI - Trascrizione	A. SANTI
ISR - ISCRIZIONI	
ISRC - Classe di appartenenza	di titolazione
ISRS - Tecnica di scrittura	a matita
ISRT - Tipo di caratteri	corsivo
ISRP - Posizione	sul retro
ISRI - Trascrizione	Trapani/ A. Santi
NSC - Notizie storico-critiche	Grazie al titolo riportato sul retro del quadro possiamo ascrivere l'opera al periodo siciliano dell'artista (1904-10). Il mare di Trapani, città di origine della moglie Michelina, è occasione per una riflessione sul tema dell'acqua, caro agli impressionisti. Malgrado il movimento artistico francese fosse già tramontato, secondo la critica Archimede

ne è ancora condizionato nella scelta di una pittura "en plein air" costruita con tocchi di colori vibranti.

TU - CONDIZIONE GIURIDICA E VINCOLI

ACQ - ACQUISIZIONE

ACQT - Tipo acquisizione acquisto

ACQD - Data acquisizione 1996

CDG - CONDIZIONE GIURIDICA

CDGG - Indicazione generica proprietà privata

DO - FONTI E DOCUMENTI DI RIFERIMENTO

FTA - DOCUMENTAZIONE FOTOGRAFICA

FTAX - Genere documentazione allegata

FTAP - Tipo fotografia digitale

FTAN - Codice identificativo SBAS Urbino 787-Z

BIB - BIBLIOGRAFIA

BIBX - Genere bibliografia specifica

BIBA - Autore Baldelli M./ Oradei A.

BIBD - Anno di edizione 2006

BIBH - Sigla per citazione 70110073

BIBN - V., pp., nn. pp. 22, 70, 124 n. 69

BIBI - V., tavv., figg. t. 3

MST - MOSTRE

MSTT - Titolo Archimede Santi 1876-1947

MSTL - Luogo Pergola

MSTD - Data 2006

AD - ACCESSO AI DATI

ADS - SPECIFICHE DI ACCESSO AI DATI

ADSP - Profilo di accesso 3

ADSM - Motivazione scheda di bene non adeguatamente sorvegliabile

CM - COMPILAZIONE

CMP - COMPILAZIONE

CMPD - Data 2006

CMPN - Nome Genova M.

FUR - Funzionario responsabile Valazzi M. R.

AGG - AGGIORNAMENTO - REVISIONE

AGGD - Data 2006

AGGN - Nome ARTPAST/ Genova M.

AGGF - Funzionario responsabile NR (recupero pregresso)