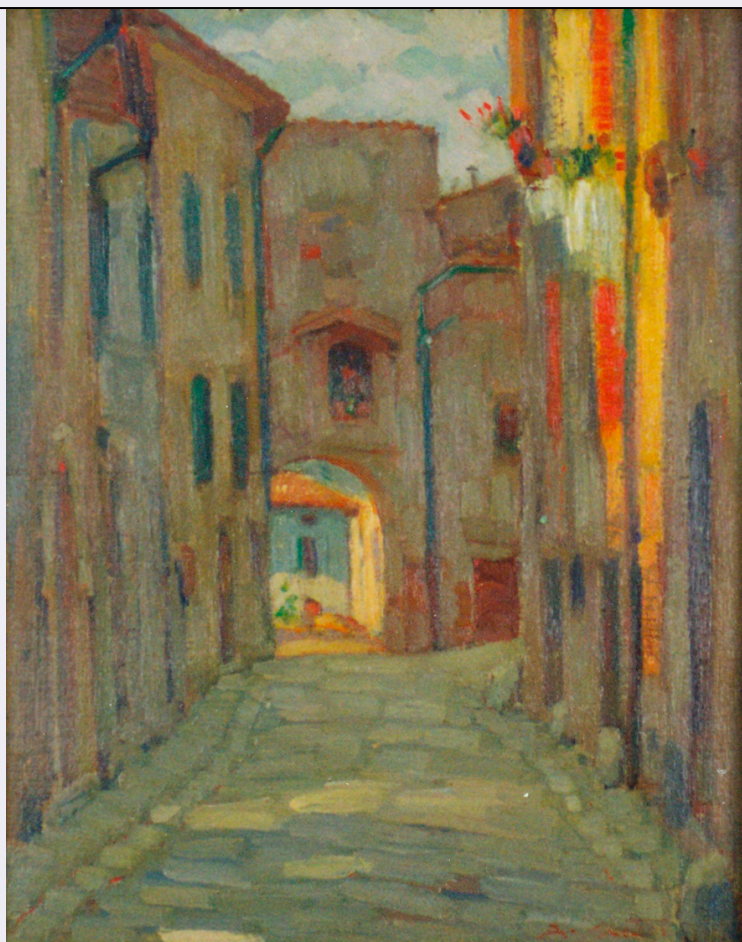


SCHEDA



CD - CODICI

TSK - Tipo scheda	OA
LIR - Livello ricerca	P
NCT - CODICE UNIVOCO	
NCTR - Codice regione	11
NCTN - Numero catalogo generale	00256100
ESC - Ente schedatore	S70
ECP - Ente competente	S70

OG - OGGETTO

OGT - OGGETTO

OGTD - Definizione dipinto

SGT - SOGGETTO

SGTI - Identificazione veduta di Pergola

SGTT - Titolo Via del Rialto

LC - LOCALIZZAZIONE GEOGRAFICO-AMMINISTRATIVA

PVC - LOCALIZZAZIONE GEOGRAFICO-AMMINISTRATIVA ATTUALE

PVCS - Stato	Italia
PVCR - Regione	Marche
PVCP - Provincia	PU
PVCC - Comune	Pergola

LDC - COLLOCAZIONE SPECIFICA**DT - CRONOLOGIA****DTZ - CRONOLOGIA GENERICA****DTZG - Secolo** sec. XX**DTS - CRONOLOGIA SPECIFICA****DTSI - Da** 1920**DTSV - Validità** post**DTSF - A** 1930**DTSL - Validità** ante**DTM - Motivazione cronologia** bibliografia**AU - DEFINIZIONE CULTURALE****AUT - AUTORE****AUTM - Motivazione dell'attribuzione** firma**AUTN - Nome scelto** Santi Archimede**AUTA - Dati anagrafici** 1876/ 1947**AUTH - Sigla per citazione** 70002998**MT - DATI TECNICI****MTC - Materia e tecnica** cartoncino/ pittura a olio**MIS - MISURE****MISA - Altezza** 310**MISL - Larghezza** 245**CO - CONSERVAZIONE****STC - STATO DI CONSERVAZIONE****STCC - Stato di conservazione** buono**DA - DATI ANALITICI****DES - DESCRIZIONE****DESO - Indicazioni sull'oggetto** NR (recupero pregresso)**DESI - Codifica Iconclass** NR (recupero pregresso)**DESS - Indicazioni sul soggetto** Vedute: Pergola: via del Rialto. Architetture: palazzi.**ISR - ISCRIZIONI****ISRC - Classe di appartenenza** documentaria**ISRS - Tecnica di scrittura** a pennello**ISRT - Tipo di caratteri** lettere capitali**ISRP - Posizione** in basso a destra**ISRI - Trascrizione** A. SANTI**ISR - ISCRIZIONI****ISRC - Classe di appartenenza** di titolazione

ISRS - Tecnica di scrittura	a matita
ISRT - Tipo di caratteri	corsivo
ISRP - Posizione	sul retro
ISRI - Trascrizione	Via del Rialto/ Pergola/ A. Santi
NSC - Notizie storico-critiche	Archimede Santi ritrasse per tutta la vita la sua città natale, dove si recava solitamente durante il periodo estivo. Di Pergola non rappresentò però i palazzi e le strade più importanti, ma gli angoli segreti e silenziosi della vita paesana. Via del Rialto, la strada che dalla Chiesa di S. Francesco conduce alla Porta di S. Marco, prendeva il nome dal quartiere del "Realto". Il quadro è dipinto a macchie: larghe pennellate verticali scandiscono le vecchie case, tocchi orizzontali le pietre del selciato.

TU - CONDIZIONE GIURIDICA E VINCOLI

ACQ - ACQUISIZIONE

ACQT - Tipo acquisizione	acquisto
ACQD - Data acquisizione	1996

CDG - CONDIZIONE GIURIDICA

CDGG - Indicazione generica	proprietà privata
------------------------------------	-------------------

DO - FONTI E DOCUMENTI DI RIFERIMENTO

FTA - DOCUMENTAZIONE FOTOGRAFICA

FTAX - Genere	documentazione allegata
FTAP - Tipo	fotografia digitale
FTAN - Codice identificativo	SBAS Urbino 847-Z

BIB - BIBLIOGRAFIA

BIBX - Genere	bibliografia specifica
BIBA - Autore	Baldelli M./ Oradei A.
BIBD - Anno di edizione	2006
BIBH - Sigla per citazione	70110073
BIBN - V., pp., nn.	pp. 29, 78, 131 n. 129
BIBI - V., tavv., figg.	t. 13

MST - MOSTRE

MSTT - Titolo	Archimede Santi 1876-1947
MSTL - Luogo	Pergola
MSTD - Data	2006

AD - ACCESSO AI DATI

ADS - SPECIFICHE DI ACCESSO AI DATI

ADSP - Profilo di accesso	3
ADSM - Motivazione	scheda di bene non adeguatamente sorvegliabile

CM - COMPILAZIONE

CMP - COMPILAZIONE

CMPD - Data	2006
CMPN - Nome	Genova M.
FUR - Funzionario responsabile	Valazzi M. R.

AGG - AGGIORNAMENTO - REVISIONE**AGGD - Data**

2006

AGGN - Nome

ARTPAST/ Genova M.

**AGGF - Funzionario
responsabile**

NR (recupero pregresso)