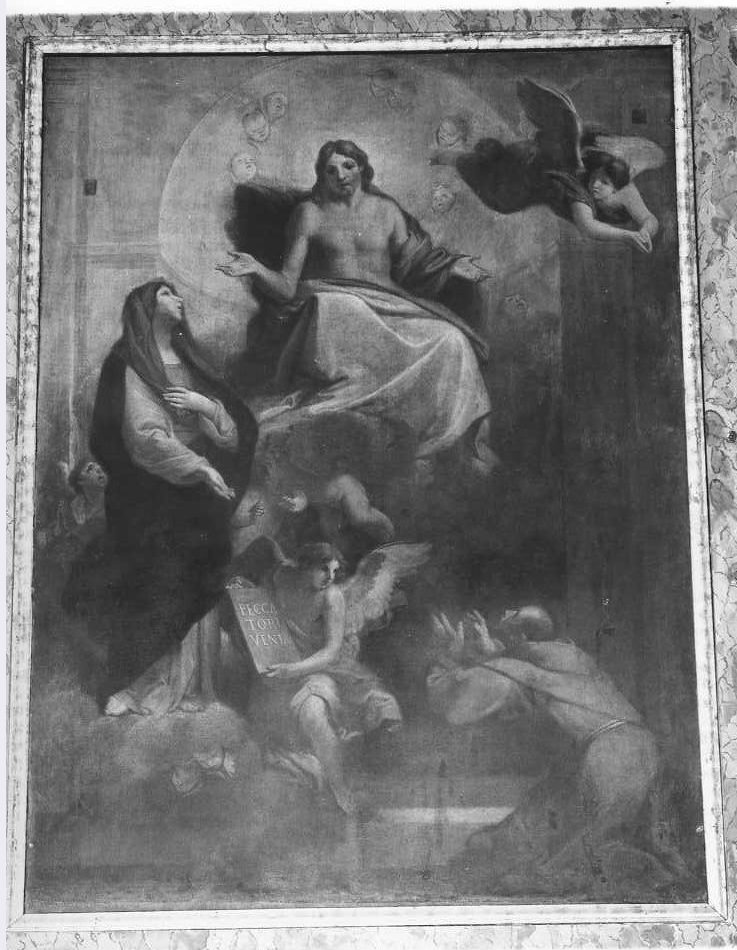


# SCHEDA



## CD - CODICI

TSK - Tipo scheda OA

LIR - Livello ricerca P

### NCT - CODICE UNIVOCO

NCTR - Codice regione 11

NCTN - Numero catalogo generale 00246829

ESC - Ente schedatore S70

ECP - Ente competente S70

## RV - RELAZIONI

ROZ - Altre relazioni 1100246828

## OG - OGGETTO

### OGT - OGGETTO

OGTD - Definizione dipinto

### SGT - SOGGETTO

SGTI - Identificazione Cristo Salvatore

## LC - LOCALIZZAZIONE GEOGRAFICO-AMMINISTRATIVA

### PVC - LOCALIZZAZIONE GEOGRAFICO-AMMINISTRATIVA ATTUALE

PVCS - Stato Italia

PVCR - Regione Marche

<b>PVCP - Provincia</b>	PU
<b>PVCC - Comune</b>	Fano
<b>LDC - COLLOCAZIONE SPECIFICA</b>	
<b>LDCT - Tipologia</b>	chiesa
<b>LDCN - Denominazione</b>	Chiesa di S. Maria Nuova
<b>LDCU - Denominazione spazio viabilistico</b>	via Da Serravalle
<b>LDCS - Specifiche</b>	parete terminale presbiterio
<b>DT - CRONOLOGIA</b>	
<b>DTZ - CRONOLOGIA GENERICA</b>	
<b>DTZG - Secolo</b>	secc. XVIII/ XIX
<b>DTZS - Frazione di secolo</b>	fine/inizio
<b>DTS - CRONOLOGIA SPECIFICA</b>	
<b>DTSI - Da</b>	1790
<b>DTSF - A</b>	1810
<b>DTM - Motivazione cronologia</b>	analisi stilistica
<b>AU - DEFINIZIONE CULTURALE</b>	
<b>AUT - AUTORE</b>	
<b>AUTM - Motivazione dell'attribuzione</b>	bibliografia
<b>AUTN - Nome scelto</b>	Favini Padre Atanasio
<b>AUTA - Dati anagrafici</b>	1749/ 1843
<b>AUTH - Sigla per citazione</b>	70002951
<b>MT - DATI TECNICI</b>	
<b>MTC - Materia e tecnica</b>	tela/ pittura a olio
<b>MIS - MISURE</b>	
<b>MISA - Altezza</b>	375
<b>MISL - Larghezza</b>	290
<b>CO - CONSERVAZIONE</b>	
<b>STC - STATO DI CONSERVAZIONE</b>	
<b>STCC - Stato di conservazione</b>	mediocre
<b>STCS - Indicazioni specifiche</b>	la tela risulta piuttosto sporca
<b>DA - DATI ANALITICI</b>	
<b>DES - DESCRIZIONE</b>	
<b>DESO - Indicazioni sull'oggetto</b>	La tela, posta al centro della parete terminale della chiesa, raffigura il Salvatore sostenuto da nuvole e circondato da testine di putti, avvolto da un drappo bianco. La Vergine, in piedi con le vesti blu e rosa, è posta in posizione intermedia e compie il tipico gesto che permette di riconoscerla come mediatrice tra Dio e l'umanità. Al di sotto sono visibili un angelo che sorregge una tavola con iscrizione, un francescano in ginocchio in preghiera ed adorazione. Dietro tali figure è possibile scorgere una struttura architettonica che, come l'abside di

	una chiesa, inquadra la figura del Salvatore a destra del quale vola un angelo con veste blu e ali bianche. I colori sono generalmente molto spenti e scuri. Dietro il Salvatore i colori si fanno più chiari.
<b>DESI - Codifica Iconclass</b>	NR (recupero pregresso)
<b>DESS - Indicazioni sul soggetto</b>	Personaggi: Gesù Cristo; Madonna. Figure: angeli.
<b>NSC - Notizie storico-critiche</b>	Battistelli (1973 e 1987), citando la tela, la riferisce al pittore francescano Attanasio Favini che la realizzò tra la fine del XVIII sec. e gli inizi del XIX.

**TU - CONDIZIONE GIURIDICA E VINCOLI**

**ACQ - ACQUISIZIONE**

<b>ACQT - Tipo acquisizione</b>	alienazione
<b>ACQN - Nome</b>	decreto Valerio
<b>ACQD - Data acquisizione</b>	1861

**CDG - CONDIZIONE GIURIDICA**

<b>CDGG - Indicazione generica</b>	proprietà Stato
<b>CDGS - Indicazione specifica</b>	NR (recupero pregresso)

**DO - FONTI E DOCUMENTI DI RIFERIMENTO**

**FTA - DOCUMENTAZIONE FOTOGRAFICA**

<b>FTAX - Genere</b>	documentazione allegata
<b>FTAP - Tipo</b>	fotografia b/n
<b>FTAN - Codice identificativo</b>	SBAS Urbino 109234-H

**BIB - BIBLIOGRAFIA**

<b>BIBX - Genere</b>	bibliografia specifica
<b>BIBA - Autore</b>	Battistelli F.
<b>BIBD - Anno di edizione</b>	1973
<b>BIBH - Sigla per citazione</b>	28080016

**AD - ACCESSO AI DATI**

**ADS - SPECIFICHE DI ACCESSO AI DATI**

<b>ADSP - Profilo di accesso</b>	1
<b>ADSM - Motivazione</b>	scheda contenente dati liberamente accessibili

**CM - COMPILAZIONE**

**CMP - COMPILAZIONE**

<b>CMPD - Data</b>	1990
<b>CMPN - Nome</b>	De Blasi E.
<b>FUR - Funzionario responsabile</b>	Valazzi M. R.

**RVM - TRASCRIZIONE PER INFORMATIZZAZIONE**

<b>RVMD - Data</b>	2006
<b>RVMN - Nome</b>	ARTPAST/ Vanni L.

**AGG - AGGIORNAMENTO - REVISIONE**

<b>AGGD - Data</b>	2006
<b>AGGN - Nome</b>	ARTPAST/ Vanni L.

**AGGF - Funzionario  
responsabile**

NR (recupero pregresso)

**AN - ANNOTAZIONI**

**OSS - Osservazioni**

Bibl. di riferimento: Battistelli F., La chiesa di S. Maria Nuova a Fano,  
Fano 1987.