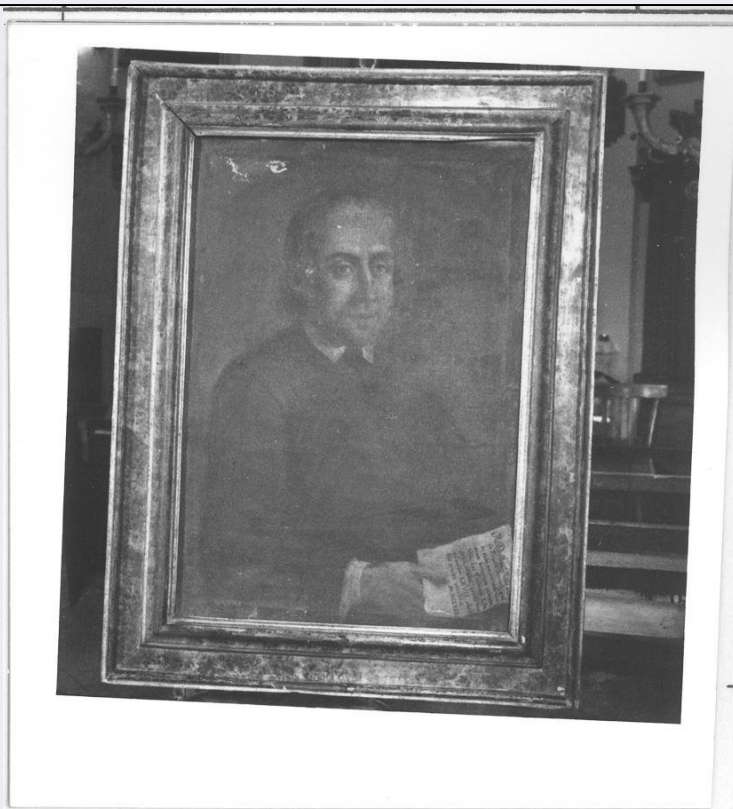


# SCHEDA



## CD - CODICI

TSK - Tipo scheda OA

LIR - Livello ricerca I

### NCT - CODICE UNIVOCO

NCTR - Codice regione 11

NCTN - Numero catalogo generale 00000743

ESC - Ente schedatore S70

ECP - Ente competente S70

## OG - OGGETTO

### OGT - OGGETTO

OGTD - Definizione dipinto

### SGT - SOGGETTO

SGTI - Identificazione ritratto d'uomo

## LC - LOCALIZZAZIONE GEOGRAFICO-AMMINISTRATIVA

### PVC - LOCALIZZAZIONE GEOGRAFICO-AMMINISTRATIVA ATTUALE

PVCS - Stato Italia

PVCR - Regione Marche

PVCP - Provincia MC

PVCC - Comune Camerino

### LDC - COLLOCAZIONE SPECIFICA

LDCT - Tipologia chiesa

LDCN - Denominazione Chiesa di S. Giuseppe

LDCU - Denominazione

|  |                                      |
|--|--------------------------------------|
| spazio viabilistico                          | località Morro                       |
| LDCS - Specifiche                            | sacrestia                            |
| <b>DT - CRONOLOGIA</b>                       |                                      |
| <b>DTZ - CRONOLOGIA GENERICA</b>             |                                      |
| DTZG - Secolo                                | sec. XVIII                           |
| <b>DTS - CRONOLOGIA SPECIFICA</b>            |                                      |
| DTSI - Da                                    | 1746                                 |
| DTSF - A                                     | 1746                                 |
| DTM - Motivazione cronologia                 | data                                 |
| <b>AU - DEFINIZIONE CULTURALE</b>            |                                      |
| <b>ATB - AMBITO CULTURALE</b>                |                                      |
| ATBD - Denominazione                         | ambito italiano                      |
| ATBM - Motivazione dell'attribuzione         | analisi stilistica                   |
| <b>MT - DATI TECNICI</b>                     |                                      |
| MTC - Materia e tecnica                      | tela/ pittura a olio                 |
| <b>MIS - MISURE</b>                          |                                      |
| MISA - Altezza                               | 78                                   |
| MISL - Larghezza                             | 53                                   |
| <b>CO - CONSERVAZIONE</b>                    |                                      |
| <b>STC - STATO DI CONSERVAZIONE</b>          |                                      |
| STCC - Stato di conservazione                | mediocre                             |
| STCS - Indicazioni specifiche                | consunzioni                          |
| <b>DA - DATI ANALITICI</b>                   |                                      |
| <b>DES - DESCRIZIONE</b>                     |                                      |
| DESO - Indicazioni sull'oggetto              | NR (recupero pregresso)              |
| DESI - Codifica Iconclass                    | NR (recupero pregresso)              |
| DESS - Indicazioni sul soggetto              | Personaggi: Paolo Ferretti.          |
| <b>TU - CONDIZIONE GIURIDICA E VINCOLI</b>   |                                      |
| <b>CDG - CONDIZIONE GIURIDICA</b>            |                                      |
| CDGG - Indicazione generica                  | proprietà Stato                      |
| CDGS - Indicazione specifica                 | Frazione Morro                       |
| CDGI - Indirizzo                             | Località Morro - 62032 Camerino (MC) |
| <b>DO - FONTI E DOCUMENTI DI RIFERIMENTO</b> |                                      |
| <b>FTA - DOCUMENTAZIONE FOTOGRAFICA</b>      |                                      |
| FTAX - Genere                                | documentazione allegata              |
| FTAP - Tipo                                  | fotografia b/n                       |
| FTAN - Codice identificativo                 | SBAS Urbino 25553-H                  |

**AD - ACCESSO AI DATI****ADS - SPECIFICHE DI ACCESSO AI DATI****ADSP - Profilo di accesso** 1**ADSM - Motivazione** scheda contenente dati liberamente accessibili**CM - COMPILAZIONE****CMP - COMPILAZIONE****CMPD - Data** 1970**CMPN - Nome** Parma E.**FUR - Funzionario responsabile** Giannatiempo M.**RVM - TRASCRIZIONE PER INFORMATIZZAZIONE****RVMD - Data** 2007**RVMN - Nome** ARTPAST/ Andreani M.**AGG - AGGIORNAMENTO - REVISIONE****AGGD - Data** 2007**AGGN - Nome** ARTPAST/ Andreani M.**AGGF - Funzionario responsabile** NR (recupero pregresso)**AN - ANNOTAZIONI****OSS - Osservazioni** La Proprietà è di Morro e Casale per lascito 1745.