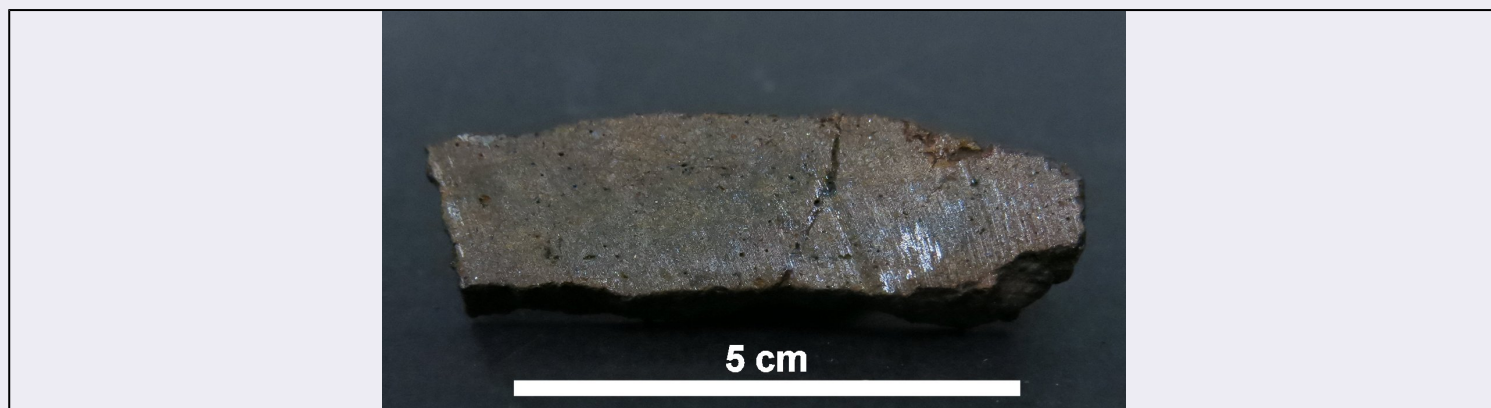


SCHEDA



CD - CODICI

TSK - Tipo scheda OA

LIR - Livello ricerca P

NCT - CODICE UNIVOCO

NCTR - Codice regione 11

NCTN - Numero catalogo generale 00255565

ESC - Ente schedatore S70

ECP - Ente competente S70

OG - OGGETTO

OGT - OGGETTO

OGTD - Definizione medaglia

SGT - SOGGETTO

SGTI - Identificazione trasporto della Santa Casa a Loreto; San Francesco Borgia

LC - LOCALIZZAZIONE GEOGRAFICO-AMMINISTRATIVA

PVC - LOCALIZZAZIONE GEOGRAFICO-AMMINISTRATIVA ATTUALE

PVCS - Stato Italia

PVCR - Regione Marche

PVCP - Provincia AN

PVCC - Comune Loreto

LDC - COLLOCAZIONE SPECIFICA

DT - CRONOLOGIA

DTZ - CRONOLOGIA GENERICA

DTZG - Secolo sec. XVIII

DTS - CRONOLOGIA SPECIFICA

DTSI - Da 1700

DTSF - A 1799

DTM - Motivazione cronologia analisi stilistica

AU - DEFINIZIONE CULTURALE

ATB - AMBITO CULTURALE

ATBD - Denominazione produzione marchigiana

ATBM - Motivazione dell'attribuzione	analisi stilistica
MT - DATI TECNICI	
MTC - Materia e tecnica	rame
MIS - MISURE	
MISD - Diametro	30
MISG - Peso	6
MISV - Varie	diam. min. 26
CO - CONSERVAZIONE	
STC - STATO DI CONSERVAZIONE	
STCC - Stato di conservazione	mediocre
DA - DATI ANALITICI	
DES - DESCRIZIONE	
DESO - Indicazioni sull'oggetto	Medaglia di forma ottagonale raffigurante sul dritto la Cappella lauretana sorretta da due angeli in volo tra nubi, con, al di sopra, la Madonna e il Bambino circondati da raggiera e sul rovescio S. Francesco Borgia nimbato di profilo a sinistra a mezzo busto che contempla un calice con l'ostia.
DESI - Codifica Iconclass	NR (recupero pregresso)
DESS - Indicazioni sul soggetto	NR (recupero pregresso)
ISR - ISCRIZIONI	
ISRC - Classe di appartenenza	sacra
ISRS - Tecnica di scrittura	a impressione
ISRT - Tipo di caratteri	lettere capitali
ISRP - Posizione	sul dritto
ISRI - Trascrizione	S. MARIA LAURET.
ISR - ISCRIZIONI	
ISRC - Classe di appartenenza	sacra
ISRL - Lingua	latino
ISRS - Tecnica di scrittura	a impressione
ISRT - Tipo di caratteri	lettere capitali
ISRP - Posizione	sul rovescio
ISRI - Trascrizione	S FR ANC B. OPN
NSC - Notizie storico-critiche	Le medaglie del gruppo B recano sul dritto la traslazione della Santa Casa raffigurata sempre come una chiesetta cappella raffigurata con diverse varianti, a volte con campanile a destra o a sinistra, altre sormontata da piccola croce. Le mura del saccello, con due o più aperture sul lato lungo, sono rese con tratteggio uniforme e regolare a indicare i vari filari di pietre. La Madonna al di sopra è raffigurata con il Bambino che può essere o a destra o a sinistra, circondati a volte da una raggiera di gloria, mentre si abbracciano con affetto, ispirandosi alla scena della Traslazione scolpita nel rivestimento marmoreo della S. Casa da Tribolo. Il saccello è sempre portato in volo da angeli e

	cherubini in mezzo a nubi, segni che la traslazione avvenne per volontà divina.
--	---------------------------------------------------------------------------------

TU - CONDIZIONE GIURIDICA E VINCOLI

CDG - CONDIZIONE GIURIDICA

CDGG - Indicazione generica	proprietà Ente religioso cattolico
------------------------------------	------------------------------------

DO - FONTI E DOCUMENTI DI RIFERIMENTO

FTA - DOCUMENTAZIONE FOTOGRAFICA

FTAX - Genere	documentazione allegata
----------------------	-------------------------

FTAP - Tipo	fotografia b/n
--------------------	----------------

FTAN - Codice identificativo	SBAS Urbino 8714-H
-------------------------------------	--------------------

FTA - DOCUMENTAZIONE FOTOGRAFICA

FTAX - Genere	documentazione allegata
----------------------	-------------------------

FTAP - Tipo	fotografia b/n
--------------------	----------------

AD - ACCESSO AI DATI

ADS - SPECIFICHE DI ACCESSO AI DATI

ADSP - Profilo di accesso	3
----------------------------------	---

ADSM - Motivazione	scheda di bene non adeguatamente sorvegliabile
---------------------------	------------------------------------------------

CM - COMPILAZIONE

CMP - COMPILAZIONE

CMPD - Data	1976
--------------------	------

CMPN - Nome	Brignoccolo C.
--------------------	----------------

FUR - Funzionario responsabile	Caldari M. C.
---------------------------------------	---------------

RVM - TRASCRIZIONE PER INFORMATIZZAZIONE

RVMD - Data	2007
--------------------	------

RVMN - Nome	ARTPAST/ Vitali R.
--------------------	--------------------

AGG - AGGIORNAMENTO - REVISIONE

AGGD - Data	2007
--------------------	------

AGGN - Nome	ARTPAST/ Vitali R.
--------------------	--------------------

AGGF - Funzionario responsabile	NR (recupero pregresso)
----------------------------------------	-------------------------

AN - ANNOTAZIONI