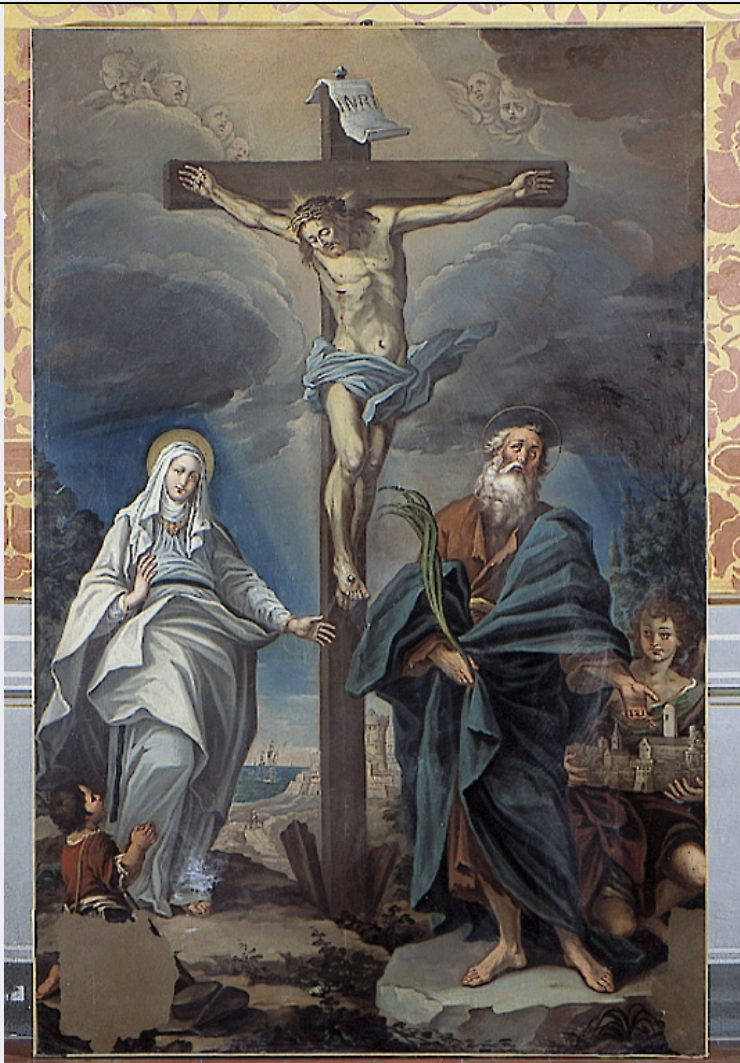


# SCHEDA



## CD - CODICI

TSK - Tipo scheda OA

LIR - Livello ricerca P

### NCT - CODICE UNIVOCO

NCTR - Codice regione 11

NCTN - Numero catalogo generale 00204939

ESC - Ente schedatore S70

ECP - Ente competente S70

## OG - OGGETTO

### OGT - OGGETTO

OGTD - Definizione dipinto

### SGT - SOGGETTO

SGTI - Identificazione Cristo crocifisso tra i Santi Maria Apparente e Marone

## LC - LOCALIZZAZIONE GEOGRAFICO-AMMINISTRATIVA

### PVC - LOCALIZZAZIONE GEOGRAFICO-AMMINISTRATIVA ATTUALE

PVCS - Stato Italia

PVCR - Regione Marche

<b>PVCP - Provincia</b>	MC
<b>PVCC - Comune</b>	Civitanova Marche
<b>LDC - COLLOCAZIONE SPECIFICA</b>	
<b>LDCT - Tipologia</b>	palazzo
<b>LDCN - Denominazione</b>	Casa natale di Annibal Caro
<b>LDCU - Denominazione spazio viabilistico</b>	p.zza della Libertà, 13
<b>LDCM - Denominazione raccolta</b>	Pinacoteca Comunale - Galleria d'Arte Moderna Marco Moretti
<b>LDCS - Specifiche</b>	piano primo, stanza attigua all'ufficio del messo comunale, attuale ufficio del sindaco e assessore delegato
<b>DT - CRONOLOGIA</b>	
<b>DTZ - CRONOLOGIA GENERICA</b>	
<b>DTZG - Secolo</b>	sec. XVIII
<b>DTZS - Frazione di secolo</b>	prima metà
<b>DTS - CRONOLOGIA SPECIFICA</b>	
<b>DTSI - Da</b>	1700
<b>DTSF - A</b>	1749
<b>DTM - Motivazione cronologia</b>	analisi stilistica
<b>AU - DEFINIZIONE CULTURALE</b>	
<b>ATB - AMBITO CULTURALE</b>	
<b>ATBD - Denominazione</b>	ambito marchigiano
<b>ATBM - Motivazione dell'attribuzione</b>	analisi stilistica
<b>MT - DATI TECNICI</b>	
<b>MTC - Materia e tecnica</b>	tela/ pittura a olio
<b>MIS - MISURE</b>	
<b>MISA - Altezza</b>	237
<b>MISL - Larghezza</b>	155
<b>CO - CONSERVAZIONE</b>	
<b>STC - STATO DI CONSERVAZIONE</b>	
<b>STCC - Stato di conservazione</b>	discreto
<b>STCS - Indicazioni specifiche</b>	una macchia di calce sulla veste della Vergine
<b>RS - RESTAURI</b>	
<b>RST - RESTAURI</b>	
<b>RSTE - Ente responsabile</b>	Comune di Civitanova Marche/ MC
<b>DA - DATI ANALITICI</b>	
<b>DES - DESCRIZIONE</b>	
<b>DESO - Indicazioni sull'oggetto</b>	NR (recupero pregresso)
<b>DESI - Codifica Iconclass</b>	NR (recupero pregresso)
	Soggetti sacri. Personaggi: Cristo crocifisso; Santa Maria Apparente;

**DESS - Indicazioni sul soggetto**

San Marone. Attributi: (Santa Maria Apparente) pastorello. Attributi: (S. Marone) modello di città; palma del martirio. Vedute: Civitanova Marche: porto.

## TU - CONDIZIONE GIURIDICA E VINCOLI

### CDG - CONDIZIONE GIURIDICA

**CDGG - Indicazione generica**

proprietà Ente pubblico territoriale

**CDGS - Indicazione specifica**

Comune di Civitanova Marche

**CDGI - Indirizzo**

p.zza XX Settembre, 1

## DO - FONTI E DOCUMENTI DI RIFERIMENTO

### FTA - DOCUMENTAZIONE FOTOGRAFICA

**FTAX - Genere**

documentazione allegata

**FTAP - Tipo**

diapositiva colore

**FTAN - Codice identificativo**

CRBC045592XC

## AD - ACCESSO AI DATI

### ADS - SPECIFICHE DI ACCESSO AI DATI

**ADSP - Profilo di accesso**

1

**ADSM - Motivazione**

scheda contenente dati liberamente accessibili

## CM - COMPILAZIONE

### CMP - COMPILAZIONE

**CMPD - Data**

2003

**CMPN - Nome**

Blasi L.

**FUR - Funzionario responsabile**

Costanzi C.

### AGG - AGGIORNAMENTO - REVISIONE

**AGGD - Data**

2003

**AGGN - Nome**

Eusebi C.

**AGGF - Funzionario responsabile**

NR (recupero pregresso)

### AGG - AGGIORNAMENTO - REVISIONE

**AGGD - Data**

2006

**AGGN - Nome**

ARTPAST/ Vitali R.

**AGGF - Funzionario responsabile**

NR (recupero pregresso)

## AN - ANNOTAZIONI

**OSS - Osservazioni**

Attualmente l'inventario comunale non è più rintracciabile presso gli uffici comunali. Il Comune ha tuttavia in progetto la realizzazione di una nuova campagna di inventariazione complessiva dei beni di sua proprietà.