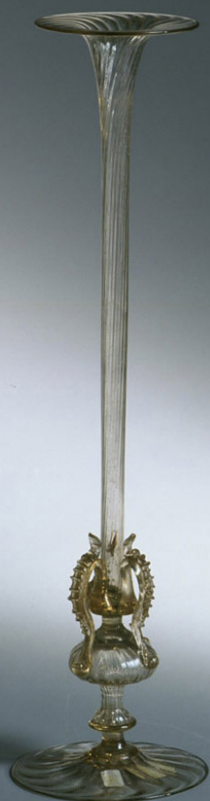


SCHEDA



CD - CODICI

TSK - Tipo scheda	OA
LIR - Livello ricerca	P
NCT - CODICE UNIVOCO	
NCTR - Codice regione	11
NCTN - Numero catalogo generale	00205587
ESC - Ente schedatore	S70
ECP - Ente competente	S70

OG - OGGETTO

OGT - OGGETTO

OGTD - Definizione	vasetto
--------------------	---------

LC - LOCALIZZAZIONE GEOGRAFICO-AMMINISTRATIVA

PVC - LOCALIZZAZIONE GEOGRAFICO-AMMINISTRATIVA ATTUALE

PVCS - Stato	Italia
PVCR - Regione	Marche
PVCP - Provincia	PU
PVCC - Comune	Pesaro

LDC - COLLOCAZIONE SPECIFICA

LDCT - Tipologia	palazzo
------------------	---------

LDCN - Denominazione	Palazzo Toschi Mosca
LDCU - Denominazione spazio viabilistico	p.zza Toschi Mosca, 29
LDCM - Denominazione raccolta	Musei Civici
LDCS - Specifiche	depositi
UB - UBICAZIONE E DATI PATRIMONIALI	
INV - INVENTARIO DI MUSEO O SOPRINTENDENZA	
INVN - Numero	inv., n. I.G.5385
INVD - Data	2001
DT - CRONOLOGIA	
DTZ - CRONOLOGIA GENERICA	
DTZG - Secolo	sec. XIX
DTS - CRONOLOGIA SPECIFICA	
DTSI - Da	1860
DTSV - Validità	ca.
DTSF - A	1870
DTSL - Validità	ca.
DTM - Motivazione cronologia	documentazione
AU - DEFINIZIONE CULTURALE	
ATB - AMBITO CULTURALE	
ATBD - Denominazione	manifattura veneziana
ATBM - Motivazione dell'attribuzione	documentazione
MT - DATI TECNICI	
MTC - Materia e tecnica	vetro
MIS - MISURE	
MISA - Altezza	32.5
MISD - Diametro	8.7
MISV - Varie	diametro orlo 7
CO - CONSERVAZIONE	
STC - STATO DI CONSERVAZIONE	
STCC - Stato di conservazione	buono
DA - DATI ANALITICI	
DES - DESCRIZIONE	
DESO - Indicazioni sull'oggetto	Vasetto in vetro incolore con piede a disco e nodo a sfera schiacciata, sovrastata da alette dal profilo a cresta spruzzate di avventurina dorata; corpo cilindrico lungo e sottile percorso da costolonature con leggera apertuta ad imbuto all'altezza dell'orlo a corolla.
DESI - Codifica Iconclass	NR (recupero pregresso)
DESS - Indicazioni sul soggetto	NR (recupero pregresso)
	Calici e vasi con basi decorate da alette crestate, dette `morise`, sono comuni alla produzione muranese seicentesca (si veda ad esempio

NSC - Notizie storico-critiche

l'esemplare pubblicato da Mariacher nel 1954). Ma, come risulta dalla relazione sui vetri della collezione Mosca compiuta da Margherita Gobbi e attualmente depositata presso i Musei Civici di Pesaro, il vasetto è una raffinata riproduzione ottocentesca di modelli più antichi e rispecchia la consuetudine al revival di forme codificate nel passato, riscontrabile nelle vetrine e sulle tavole delle case della borghesia italiana del XIX secolo.

TU - CONDIZIONE GIURIDICA E VINCOLI**ACQ - ACQUISIZIONE**

ACQT - Tipo acquisizione	donazione
ACQN - Nome	Toschi Mosca Vittoria
ACQD - Data acquisizione	1885
ACQL - Luogo acquisizione	PU/ Pesaro

CDG - CONDIZIONE GIURIDICA

CDGG - Indicazione generica	proprietà Ente pubblico territoriale
CDGS - Indicazione specifica	Comune di Pesaro
CDGI - Indirizzo	p.zza del Popolo, 1

DO - FONTI E DOCUMENTI DI RIFERIMENTO**FTA - DOCUMENTAZIONE FOTOGRAFICA**

FTAX - Genere	documentazione allegata
FTAP - Tipo	diapositiva colore
FTAN - Codice identificativo	CRBC046253XC

FNT - FONTI E DOCUMENTI

FNTP - Tipo	relazione
FNTA - Autore	Gobbi M.
FNTT - Denominazione	I vetri della Collezione Mosca
FNTD - Data	1995
FNTF - Foglio/Carta	fol. 39
FNTN - Nome archivio	Musei Civici, Archivio Storico
FNTS - Posizione	NR (recupero pregresso)
FNTI - Codice identificativo	NR (recupero pregresso)

FNT - FONTI E DOCUMENTI

FNTP - Tipo	inventario
FNTT - Denominazione	Inventario Generale
FNTD - Data	2001
FNTN - Nome archivio	Musei Civici, Archivio Storico
FNTS - Posizione	NR (recupero pregresso)
FNTI - Codice identificativo	NR (recupero pregresso)

BIB - BIBLIOGRAFIA

BIBX - Genere	bibliografia di confronto
BIBA - Autore	arte vetro
BIBD - Anno di edizione	1954
BIBH - Sigla per citazione	70000987

BIBN - V., pp., nn.	p. 74
BIBI - V., tavv., figg.	f. 68
AD - ACCESSO AI DATI	
ADS - SPECIFICHE DI ACCESSO AI DATI	
ADSP - Profilo di accesso	1
ADSM - Motivazione	scheda contenente dati liberamente accessibili
CM - COMPILAZIONE	
CMP - COMPILAZIONE	
CMPD - Data	2003
CMPN - Nome	Genova M.
FUR - Funzionario responsabile	Costanzi C.
AGG - AGGIORNAMENTO - REVISIONE	
AGGD - Data	2003
AGGN - Nome	Eusebi C.
AGGF - Funzionario responsabile	NR (recupero pregresso)
AGG - AGGIORNAMENTO - REVISIONE	
AGGD - Data	2006
AGGN - Nome	ARTPAST/ Vitali R.
AGGF - Funzionario responsabile	NR (recupero pregresso)