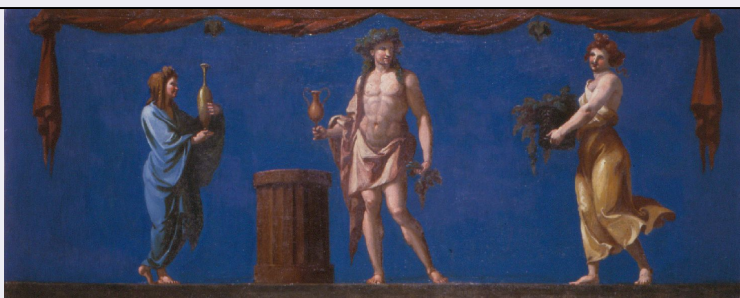


SCHEDA



CD - CODICI

TSK - Tipo scheda OA

LIR - Livello ricerca P

NCT - CODICE UNIVOCO

NCTR - Codice regione 11

NCTN - Numero catalogo generale 00143222

ESC - Ente schedatore S70

ECP - Ente competente S70

RV - RELAZIONI

ROZ - Altre relazioni 1100143212

OG - OGGETTO

OGT - OGGETTO

OGTD - Definizione dipinto

OGTV - Identificazione serie

QNT - QUANTITA'

QNTN - Numero 35

SGT - SOGGETTO

SGTI - Identificazione Bacco e Ninfe

LC - LOCALIZZAZIONE GEOGRAFICO-AMMINISTRATIVA

PVC - LOCALIZZAZIONE GEOGRAFICO-AMMINISTRATIVA ATTUALE

PVCS - Stato Italia

PVCR - Regione Marche

PVCP - Provincia MC

PVCC - Comune Tolentino

LDC - COLLOCAZIONE SPECIFICA

LDCT - Tipologia chiesa

LDCQ - Qualificazione basilica

LDCN - Denominazione Chiesa di S. Nicola

LDCU - Denominazione spazio viabilistico p.zza San Nicola

LDCS - Specifiche deposito

UB - UBICAZIONE E DATI PATRIMONIALI

INV - INVENTARIO DI MUSEO O SOPRINTENDENZA

INVN - Numero	inv., n.100A
INVD - Data	1996
LA - ALTRE LOCALIZZAZIONI GEOGRAFICO-AMMINISTRATIVE	
TCL - Tipo di localizzazione	luogo di provenienza
PRV - LOCALIZZAZIONE GEOGRAFICO-AMMINISTRATIVA	
PRVR - Regione	Marche
PRVP - Provincia	MC
PRVC - Comune	Tolentino
PRC - COLLOCAZIONE SPECIFICA	
PRCT - Tipologia	teatro
PRCD - Denominazione	Teatro Nicola Vaccaj
PRCS - Specifiche	parapetti dei palchi del primo e secondo ordine
PRD - DATA	
PRDI - Data ingresso	1795
PRDU - Data uscita	1881
DT - CRONOLOGIA	
DTZ - CRONOLOGIA GENERICA	
DTZG - Secolo	sec. XVIII
DTS - CRONOLOGIA SPECIFICA	
DTSI - Da	1788
DTSV - Validità	post
DTSF - A	1795
DTSL - Validità	ante
DTM - Motivazione cronologia	documentazione
AU - DEFINIZIONE CULTURALE	
AUT - AUTORE	
AUTM - Motivazione dell'attribuzione	documentazione
AUTN - Nome scelto	Lucatelli Giuseppe
AUTA - Dati anagrafici	1751/ 1826
AUTH - Sigla per citazione	70001307
CMM - COMMITTENZA	
CMMN - Nome	Comune di Tolentino
CMMD - Data	1788
CMMF - Fonte	documentazione
MT - DATI TECNICI	
MTC - Materia e tecnica	tela/ pittura a olio
MIS - MISURE	
MISA - Altezza	54
MISL - Larghezza	140
CO - CONSERVAZIONE	
STC - STATO DI CONSERVAZIONE	
STCC - Stato di	

conservazione

buono

DA - DATI ANALITICI

DES - DESCRIZIONE

DESO - Indicazioni sull'oggetto

NR (recupero pregresso)

DESI - Codifica Iconclass

NR (recupero pregresso)

DESS - Indicazioni sul soggetto

Divinità: Bacco. Divinità minori: due Ninfe. Attributi: (Bacco) uva. Oggetti: vaso; anfora; bigoncia; cesto. Frutti: uva. Abbigliamento: morbide vesti.

NSC - Notizie storico-critiche

Come documentato dalla delibera del Consiglio Comunale del 1788, il dipinto fu commissionato, unitamente ad una più vasta decorazione pittorica e alla progettazione del teatro, dal Comune di Tolentino a Giuseppe Lucatelli (1751-1828) in quell'anno. La costruzione dell'edificio denominato dell'Aquila fu ultimata nel 1795 ma a causa degli avvenimenti napoleonici fu inaugurato il 10 settembre 1797; ispirandosi liberamente a Luigi Vanvitelli e a Giuseppe Piermarini, l'artista realizzò un teatro caratterizzato dal grande equilibrio dei volumi e dalle linee sobrie e armoniche della facciata che si sviluppa in senso orizzontale con una mensola modanata spezzata dai tre ingressi che riceve una spinta verso l'alto grazie all'emiciclo superiore. L'interno, con pianta a ferro di cavallo, è caratterizzato dalle grandi paraste con capitelli corinzi e dalla grande volta `a ombrello` che dalle lunette del loggione si raccoglie verso il motivo a stucco del grande medaglione centrale. Nel 1881 il teatro fu restaurato e in tale occasione venne realizzata una nuova decorazione pittorica affidata a Luigi Fontana, quotato pittore fermano, che dipinse anche il nuovo sipario; la riapertura avvenne nel 1882 con una nuova intitolazione a Nicola Vaccai (Mariano-Pellegrino 1997). Della decorazione originale del Lucatelli rimangono solo gli affreschi a carattere mitologico dell'atrio mentre le tele che ornavano i parapetti dei palchi del primo e secondo ordine hanno avuto nel corso del tempo diverse collocazioni: nel 1988 sono state trasferite presso il Comune di Tolentino e solo recentemente, dopo l'inizio dei lavori di restauro che stanno interessando la sede municipale in seguito al sisma del 1997/ '98, sono state momentaneamente portate in deposito presso la basilica di San Nicola, tuttavia poichè i lavori di ristrutturazione si stanno concludendo, a breve termine saranno nuovamente spostate. La scelta iconografica denuncia l'intenzione di esaltare le Arti con un ciclo di opere a carattere mitologico ospitate in un contenitore che bene le rappresenta. Unitamente alla raffigurazione degli Dei è ampiamente raccontata la vita del dio Bacco, figlio di Giove e di Semele, affidato alla nascita a Mercurio e successivamente educato dalle Ninfe della montagna di Nisa che abitavano una grotta tappezzata di vite vergine; le Ninfe, le Ore e i Satiri si votarono all'educazione del `bricconcello ricciuto` tenuto allegro da cembali e flauti. Evidentemente la scelta è stata motivata dal fatto che si venerava in Bacco non solo l'inventore del vino, ma soprattutto l'ispiratore di ogni entusiasmo espresso in cori, danze, mascherate: infatti dai dialoghi della folla inghirlandata di tralci durante le feste in suo onore (Dionisiache) nacque la commedia così come dai riti austeri che commemoravano le sue avventure dolorose nacque la tragedia. Nel dipinto in esame è rappresentato il momento in cui Bacco, ormai adulto, si appresta a bere il vino che gli porge una delle Ninfe, mentre l'altra gli mostra un cesto pieno d'uva.

TU - CONDIZIONE GIURIDICA E VINCOLI

ACQ - ACQUISIZIONE

ACQT - Tipo acquisizione	acquisto
ACQD - Data acquisizione	1795
ACQL - Luogo acquisizione	MC/ Tolentino
CDG - CONDIZIONE GIURIDICA	
CDGG - Indicazione generica	proprietà Ente pubblico territoriale
CDGS - Indicazione specifica	Comune di Tolentino
CDGI - Indirizzo	p.zza della Libertà, 1
DO - FONTI E DOCUMENTI DI RIFERIMENTO	
FTA - DOCUMENTAZIONE FOTOGRAFICA	
FTAX - Genere	documentazione allegata
FTAP - Tipo	diapositiva colore
FTAN - Codice identificativo	CRBC045480XC
FNT - FONTI E DOCUMENTI	
FNTP - Tipo	inventario
FNTA - Autore	Centro Servizi Diandreani (MC)
FNTT - Denominazione	Inventario dei Beni Mobili del Comune di Tolentino
FNTD - Data	1996
FNTF - Foglio/Carta	fol. 2
FNTN - Nome archivio	Comune di Tolentino/ Ufficio Patrimonio
FNTS - Posizione	NR (recupero pregresso)
FNTI - Codice identificativo	NR (recupero pregresso)
BIB - BIBLIOGRAFIA	
BIBX - Genere	bibliografia di confronto
BIBA - Autore	Dizionario Enciclopedico
BIBD - Anno di edizione	1964 -1978
BIBN - V., pp., nn.	v. VI p. 459
BIB - BIBLIOGRAFIA	
BIBX - Genere	bibliografia di confronto
BIBA - Autore	Mariano F./ Pellegrino A.
BIBD - Anno di edizione	1997
BIBH - Sigla per citazione	70001476
BIBN - V., pp., nn.	pp. 250-251
AD - ACCESSO AI DATI	
ADS - SPECIFICHE DI ACCESSO AI DATI	
ADSP - Profilo di accesso	1
ADSM - Motivazione	scheda contenente dati liberamente accessibili
CM - COMPILAZIONE	
CMP - COMPILAZIONE	
CMPD - Data	2003
CMPN - Nome	Vanni L.
FUR - Funzionario	

responsabile	Costanzi C.
---------------------	-------------

AGG - AGGIORNAMENTO - REVISIONE

AGGD - Data	2003
--------------------	------

AGGN - Nome	Eusebi C.
--------------------	-----------

AGGF - Funzionario responsabile	NR (recupero pregresso)
--	-------------------------

AGG - AGGIORNAMENTO - REVISIONE

AGGD - Data	2006
--------------------	------

AGGN - Nome	ARTPAST/ Vitali R.
--------------------	--------------------

AGGF - Funzionario responsabile	NR (recupero pregresso)
--	-------------------------

AN - ANNOTAZIONI

OSS - Osservazioni	Per quanto riguarda l'inventariazione dell' opera catalogata si fa presente che è stato inserito il numero corrispondente ad una semplice elencazione progressiva così come ricevuta in fotocopia dal Comune di Tolentino come parte integrante di un recente inventario stilato dalla Ditta Diandreani di Macerata nel 1996 consegnato per presa visione anche al revisore scientifico.
---------------------------	--