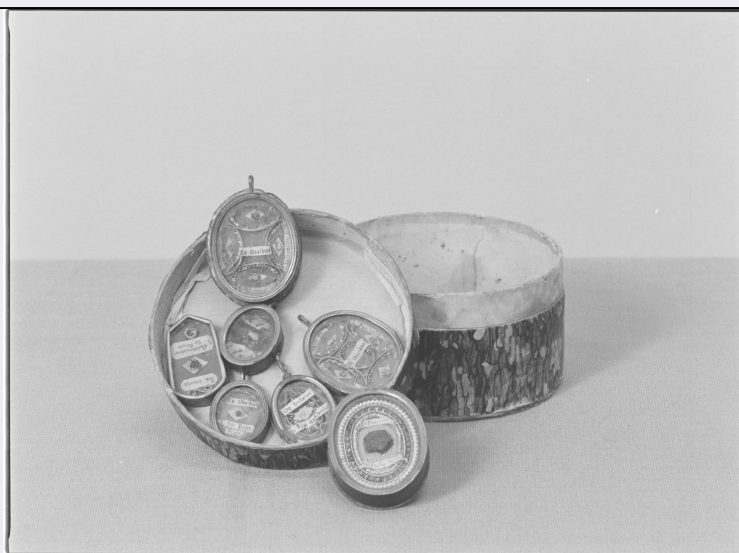


SCHEDA



CD - CODICI

TSK - Tipo scheda OA

LIR - Livello ricerca P

NCT - CODICE UNIVOCO

NCTR - Codice regione 11

NCTN - Numero catalogo generale 00152194

NCTS - Suffisso numero catalogo generale A

ESC - Ente schedatore S70

ECP - Ente competente S70

RV - RELAZIONI

ROZ - Altre relazioni 1100152194

OG - OGGETTO

OGT - OGGETTO

OGTD - Definizione reliquiario a capsula

OGTT - Tipologia a medaglione

LC - LOCALIZZAZIONE GEOGRAFICO-AMMINISTRATIVA

PVC - LOCALIZZAZIONE GEOGRAFICO-AMMINISTRATIVA ATTUALE

PVCS - Stato Italia

PVCR - Regione Marche

PVCP - Provincia PU

PVCC - Comune Fano

LDC - COLLOCAZIONE SPECIFICA

LDCT - Tipologia palazzo

LDCN - Denominazione Palazzo S. Michele

LDCU - Denominazione spazio viabilistico via Arco d'Augusto, 2

LDCS - Specifiche pianoterra, deposito, stanza 2

LA - ALTRE LOCALIZZAZIONI GEOGRAFICO-AMMINISTRATIVE

TCL - Tipo di localizzazione	luogo di provenienza
-------------------------------------	----------------------

PRV - LOCALIZZAZIONE GEOGRAFICO-AMMINISTRATIVA

PRVR - Regione	Marche
-----------------------	--------

PRVP - Provincia	PU
-------------------------	----

PRVC - Comune	Fano
----------------------	------

PRC - COLLOCAZIONE SPECIFICA

PRCT - Tipologia	chiesa
-------------------------	--------

PRCD - Denominazione	Chiesa di S. Pietro in Valle
-----------------------------	------------------------------

PRCM - Denominazione raccolta	Pinacoteca Civica di Fano
--------------------------------------	---------------------------

PRCS - Specifiche	sacrestia
--------------------------	-----------

DT - CRONOLOGIA**DTZ - CRONOLOGIA GENERICA**

DTZG - Secolo	sec. XVIII
----------------------	------------

DTZS - Frazione di secolo	seconda metà
----------------------------------	--------------

DTS - CRONOLOGIA SPECIFICA

DTSI - Da	1750
------------------	------

DTSF - A	1799
-----------------	------

DTM - Motivazione cronologia	analisi stilistica
-------------------------------------	--------------------

AU - DEFINIZIONE CULTURALE**ATB - AMBITO CULTURALE**

ATBD - Denominazione	bottega marchigiana
-----------------------------	---------------------

ATBM - Motivazione dell'attribuzione	analisi stilistica
---	--------------------

MT - DATI TECNICI

MTC - Materia e tecnica	metallo
--------------------------------	---------

MTC - Materia e tecnica	vetro
--------------------------------	-------

MTC - Materia e tecnica	filo dorato
--------------------------------	-------------

MTC - Materia e tecnica	tessuto
--------------------------------	---------

MTC - Materia e tecnica	carta
--------------------------------	-------

MIS - MISURE

MISA - Altezza	4.9
-----------------------	-----

MISL - Larghezza	4.4
-------------------------	-----

CO - CONSERVAZIONE**STC - STATO DI CONSERVAZIONE**

STCC - Stato di conservazione	buono
--------------------------------------	-------

DA - DATI ANALITICI**DES - DESCRIZIONE**

DESO - Indicazioni sull'oggetto	Il reliquiario è costituito da una teca ovale in metallo e vetro. All'interno il fondo è rivestito di tessuto bianco millerighe su cui poggia la reliquia. Contiene cartigli con iscrizioni.
--	--

DESI - Codifica Iconclass	NR (recupero pregresso)
----------------------------------	-------------------------

DESS - Indicazioni sul soggetto	NR (recupero pregresso)
ISR - ISCRIZIONI	
ISRC - Classe di appartenenza	commemorativa
ISRL - Lingua	latino
ISRS - Tecnica di scrittura	a penna
ISRT - Tipo di caratteri	corsivo
ISRP - Posizione	metà superiore del reliquiario, su cartiglio
ISRI - Trascrizione	Ex Praecord
ISR - ISCRIZIONI	
ISRC - Classe di appartenenza	commemorativa
ISRL - Lingua	latino
ISRS - Tecnica di scrittura	a penna
ISRT - Tipo di caratteri	corsivo
ISRP - Posizione	metà inferiore del reliquiario, su cartiglio
ISRI - Trascrizione	Philip Neri
TU - CONDIZIONE GIURIDICA E VINCOLI	
CDG - CONDIZIONE GIURIDICA	
CDGG - Indicazione generica	proprietà Ente pubblico territoriale
CDGS - Indicazione specifica	Comune di Fano
DO - FONTI E DOCUMENTI DI RIFERIMENTO	
FTA - DOCUMENTAZIONE FOTOGRAFICA	
FTAX - Genere	documentazione allegata
FTAP - Tipo	fotografia b/n
FTAN - Codice identificativo	SBAS Urbino 98790-H
AD - ACCESSO AI DATI	
ADS - SPECIFICHE DI ACCESSO AI DATI	
ADSP - Profilo di accesso	1
ADSM - Motivazione	scheda contenente dati liberamente accessibili
CM - COMPILAZIONE	
CMP - COMPILAZIONE	
CMPD - Data	1994
CMPN - Nome	De Blasi E.
FUR - Funzionario responsabile	Valazzi M. R.
RVM - TRASCRIZIONE PER INFORMATIZZAZIONE	
RVMD - Data	2003
RVMN - Nome	Franchini C.
AGG - AGGIORNAMENTO - REVISIONE	
AGGD - Data	2003

AGGN - Nome	Franchini C.
AGGF - Funzionario responsabile	NR (recupero pregresso)
AGG - AGGIORNAMENTO - REVISIONE	
AGGD - Data	2003
AGGN - Nome	Eusebi C.
AGGF - Funzionario responsabile	NR (recupero pregresso)
AGG - AGGIORNAMENTO - REVISIONE	
AGGD - Data	2006
AGGN - Nome	ARTPAST/ Vitali R.
AGGF - Funzionario responsabile	NR (recupero pregresso)