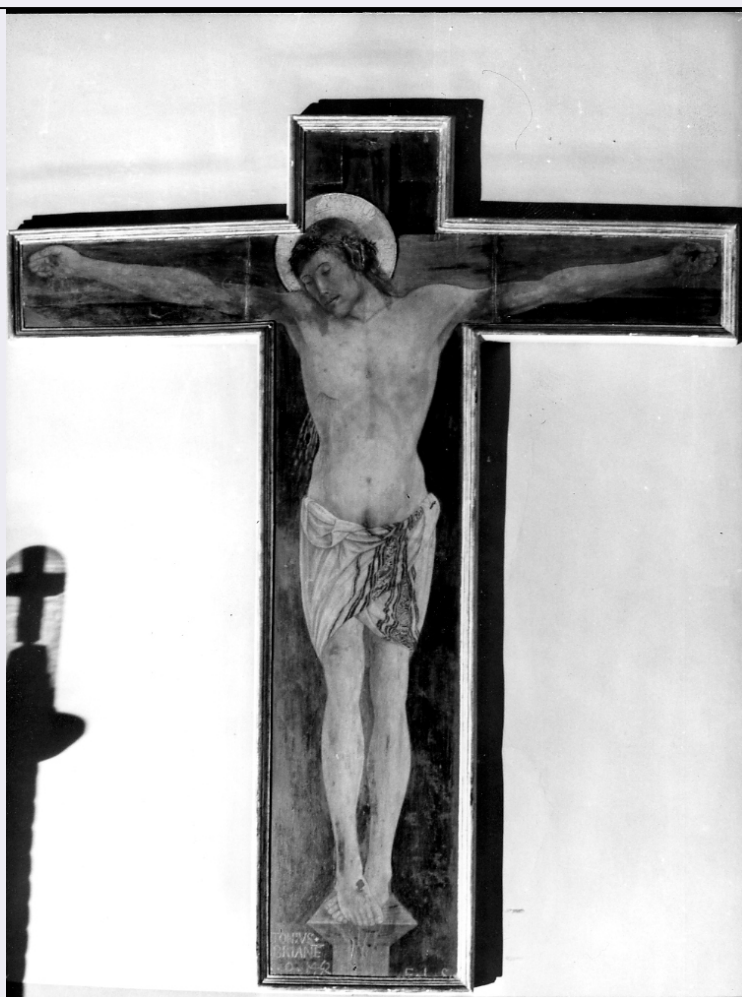


# SCHEDA



## CD - CODICI

TSK - Tipo scheda OA

LIR - Livello ricerca P

### NCT - CODICE UNIVOCO

NCTR - Codice regione 11

NCTN - Numero catalogo generale 00261257

ESC - Ente schedatore S70

ECP - Ente competente S70

## OG - OGGETTO

### OGT - OGGETTO

OGTD - Definizione dipinto

### SGT - SOGGETTO

SGTI - Identificazione Cristo crocifisso

## LC - LOCALIZZAZIONE GEOGRAFICO-AMMINISTRATIVA

### PVC - LOCALIZZAZIONE GEOGRAFICO-AMMINISTRATIVA ATTUALE

PVCS - Stato Italia

PVCR - Regione Marche

PVCP - Provincia MC

PVCC - Comune Matelica

**LDC - COLLOCAZIONE SPECIFICA****DT - CRONOLOGIA****DTZ - CRONOLOGIA GENERICA****DTZG - Secolo** sec. XV**DTS - CRONOLOGIA SPECIFICA****DTSI - Da** 1452**DTSF - A** 1452**DTM - Motivazione cronologia** data**AU - DEFINIZIONE CULTURALE****AUT - AUTORE****AUTS - Riferimento all'autore** attribuito**AUTM - Motivazione dell'attribuzione** analisi stilistica**AUTN - Nome scelto** Antonio di Agostino di Ser Giovanni detto Antonio da Fabriano**AUTA - Dati anagrafici** 1420 ca./ ante 1489**AUTH - Sigla per citazione** 10000521**MT - DATI TECNICI****MTC - Materia e tecnica** tavola/ pittura a tempera/ doratura**MIS - MISURE****MISA - Altezza** 225**MISL - Larghezza** 165**CO - CONSERVAZIONE****STC - STATO DI CONSERVAZIONE****STCC - Stato di conservazione** discreto**DA - DATI ANALITICI****DES - DESCRIZIONE****DESO - Indicazioni sull'oggetto** NR (recupero pregresso)**DESI - Codifica Iconclass** NR (recupero pregresso)**DESS - Indicazioni sul soggetto** Personaggi: Gesù Cristo.**ISR - ISCRIZIONI****ISRC - Classe di appartenenza** documentaria**ISRS - Tecnica di scrittura** a pennello**ISRT - Tipo di caratteri** lettere capitali**ISRP - Posizione** in basso a destra**ISRI - Trascrizione** ANTONIUS FABRIAN 1452 / E.F.S.**NSC - Notizie storico-critiche**  
Molti hanno cercato di studiare l'iter formativo di Antonio da Fabriano e vi hanno intravisto modi fiamminghi, veneti e toscani. Nel crocifisso matelicese, datato 1452, traspare infatti qualche rapporto con la pittura fiamminga, ma questa opera realizza soprattutto un intenso legame con

l'arte del Rinascimento fiorentino (S. Bigiaretti, Catalogo generale, ms. 1915, pp. 236-237, Archivio del Museo; L. Mozzoni, A. Montironi, L'Oro, il Verde, il Rosso, Matelica 1981, p. 165).

## **TU - CONDIZIONE GIURIDICA E VINCOLI**

### **CDG - CONDIZIONE GIURIDICA**

**CDGG - Indicazione generica**

proprietà Ente religioso cattolico

## **DO - FONTI E DOCUMENTI DI RIFERIMENTO**

### **FTA - DOCUMENTAZIONE FOTOGRAFICA**

**FTAX - Genere**

documentazione allegata

**FTAP - Tipo**

fotografia b/n

**FTAN - Codice identificativo**

SBAS Urbino 5650-M

## **AD - ACCESSO AI DATI**

### **ADS - SPECIFICHE DI ACCESSO AI DATI**

**ADSP - Profilo di accesso**

3

**ADSM - Motivazione**

scheda di bene non adeguatamente sorvegliabile

## **CM - COMPILAZIONE**

### **CMP - COMPILAZIONE**

**CMPD - Data**

1983

**CMPN - Nome**

Chicco M.

**FUR - Funzionario responsabile**

Giannatiempo M.

### **RVM - TRASCRIZIONE PER INFORMATIZZAZIONE**

**RVMD - Data**

2007

**RVMN - Nome**

ARTPAST/ Vitali R.

### **AGG - AGGIORNAMENTO - REVISIONE**

**AGGD - Data**

2007

**AGGN - Nome**

ARTPAST/ Vitali R.

**AGGF - Funzionario responsabile**

NR (recupero pregresso)

## **AN - ANNOTAZIONI**