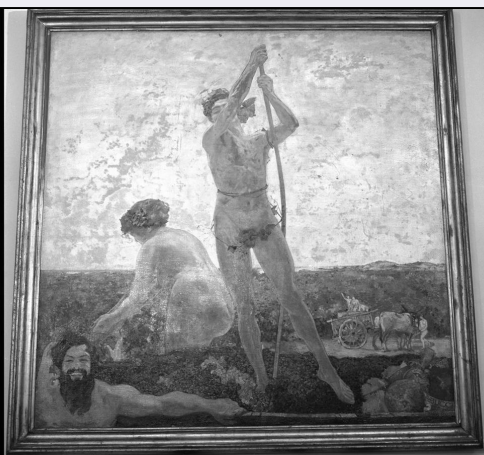


# SCHEDA



## CD - CODICI

TSK - Tipo scheda	OA
LIR - Livello ricerca	P
<b>NCT - CODICE UNIVOCO</b>	
NCTR - Codice regione	11
NCTN - Numero catalogo generale	00132166
ESC - Ente schedatore	R11
ECP - Ente competente	S70

## OG - OGGETTO

<b>OGT - OGGETTO</b>	
OGTD - Definizione	dipinto
<b>SGT - SOGGETTO</b>	
SGTI - Identificazione	scena di vendemmia
SGTT - Titolo	Autunno

## LC - LOCALIZZAZIONE GEOGRAFICO-AMMINISTRATIVA

### PVC - LOCALIZZAZIONE GEOGRAFICO-AMMINISTRATIVA ATTUALE

PVCS - Stato	Italia
PVCR - Regione	Marche
PVCP - Provincia	PU
PVCC - Comune	Fossombrone

### LDC - COLLOCAZIONE SPECIFICA

LDCT - Tipologia	palazzo
LDCQ - Qualificazione	comunale
LDCN - Denominazione	Palazzo Cangini Neri
LDCU - Denominazione spazio viabilistico	Via Pergamino, 24
LDCM - Denominazione raccolta	Casa - Museo e Quadreria Cesarini
LDCS - Specifiche	primo piano, sala da pranzo, parete di fronte

**UB - UBICAZIONE E DATI PATRIMONIALI****INV - INVENTARIO DI MUSEO O SOPRINTENDENZA**

INVN - Numero inv., n.410

INVD - Data 1980

**DT - CRONOLOGIA****DTZ - CRONOLOGIA GENERICA**

DTZG - Secolo sec. XX

**DTS - CRONOLOGIA SPECIFICA**

DTSI - Da 1910

DTSF - A 1910

DTM - Motivazione cronologia data

**AU - DEFINIZIONE CULTURALE****AUT - AUTORE**

AUTM - Motivazione dell'attribuzione firma

AUTN - Nome scelto Bucci Anselmo

AUTA - Dati anagrafici 1887/ 1955

AUTH - Sigla per citazione 70003493

**MT - DATI TECNICI**

MTC - Materia e tecnica tela/ pittura a olio

**MIS - MISURE**

MISA - Altezza 200

MISL - Larghezza 200

**CO - CONSERVAZIONE****STC - STATO DI CONSERVAZIONE**

STCC - Stato di conservazione buono

**DA - DATI ANALITICI****DES - DESCRIZIONE**

DESO - Indicazioni sull'oggetto NR (recupero pregresso)

DESI - Codifica Iconclass NR (recupero pregresso)

DESS - Indicazioni sul soggetto Figure: figure maschili; figura femminile. Frutti: uva. Mezzi di trasporto.

**ISR - ISCRIZIONI**

ISRC - Classe di appartenenza documentaria

ISRS - Tecnica di scrittura a pennello

ISRT - Tipo di caratteri lettere capitali

ISRP - Posizione in basso a destra

ISRI - Trascrizione A. Bucci/ Paris 1910

**ISR - ISCRIZIONI**

ISRC - Classe di appartenenza documentaria

<b>ISRS - Tecnica di scrittura</b>	a pennello
<b>ISRT - Tipo di caratteri</b>	lettere capitali
<b>ISRP - Posizione</b>	sul cartiglio del fiasco
<b>ISRI - Trascrizione</b>	Dedié à Julia Esperanz
<b>NSC - Notizie storico-critiche</b>	Dalla bibliografia si evince che sul verso ci sia la seguente scritta autografa ma iore: "Bucci/ Antonio/ Parigi/ 1910/ Salon Art. Frac/ Parigi 1911". Foderato nel 1937 ilmente in concomitanza con l'acquisto del Cesarini.

## TU - CONDIZIONE GIURIDICA E VINCOLI

### ACQ - ACQUISIZIONE

<b>ACQT - Tipo acquisizione</b>	donazione
<b>ACQN - Nome</b>	Cesarini Giuseppe
<b>ACQD - Data acquisizione</b>	1972

### CDG - CONDIZIONE GIURIDICA

<b>CDGG - Indicazione generica</b>	proprietà Ente pubblico territoriale
<b>CDGS - Indicazione specifica</b>	Comune di Fossombrone
<b>CDGI - Indirizzo</b>	Corso Garibaldi, 8

## DO - FONTI E DOCUMENTI DI RIFERIMENTO

### FTA - DOCUMENTAZIONE FOTOGRAFICA

<b>FTAX - Genere</b>	documentazione allegata
<b>FTAP - Tipo</b>	fotografia b/n
<b>FTAN - Codice identificativo</b>	CRBC000482HC

### FNT - FONTI E DOCUMENTI

<b>FNTP - Tipo</b>	inventario
<b>FNTA - Autore</b>	Battaglini R., Ceccarelli G., Gori G., Duranti F.
<b>FNTT - Denominazione</b>	Quadreria Cesarini, inventario generale
<b>FNTD - Data</b>	1980
<b>FNTN - Nome archivio</b>	Biblioteca civica Passionei
<b>FNTS - Posizione</b>	NR (recupero pregresso)
<b>FNTI - Codice identificativo</b>	NR (recupero pregresso)

### BIB - BIBLIOGRAFIA

<b>BIBX - Genere</b>	bibliografia specifica
<b>BIBA - Autore</b>	Cesarini A./ Cucco G.
<b>BIBD - Anno di edizione</b>	1998
<b>BIBH - Sigla per citazione</b>	70000180
<b>BIBN - V., pp., nn.</b>	p. 42
<b>BIBI - V., tavv., figg.</b>	fig. 79

### BIB - BIBLIOGRAFIA

<b>BIBX - Genere</b>	bibliografia specifica
<b>BIBA - Autore</b>	Quadreria Cesarini
<b>BIBD - Anno di edizione</b>	1988
<b>BIBH - Sigla per citazione</b>	70000413

<b>BIBN - V., pp., nn.</b>	p. 35
<b>BIBI - V., tavv., figg.</b>	fig. 79
<b>AD - ACCESSO AI DATI</b>	
<b>ADS - SPECIFICHE DI ACCESSO AI DATI</b>	
<b>ADSP - Profilo di accesso</b>	1
<b>ADSM - Motivazione</b>	scheda contenente dati liberamente accessibili
<b>CM - COMPILAZIONE</b>	
<b>CMP - COMPILAZIONE</b>	
<b>CMPD - Data</b>	2001
<b>CMPN - Nome</b>	Eusebi C.
<b>FUR - Funzionario responsabile</b>	Costanzi C.
<b>AGG - AGGIORNAMENTO - REVISIONE</b>	
<b>AGGD - Data</b>	2001
<b>AGGN - Nome</b>	Blasio S.
<b>AGGF - Funzionario responsabile</b>	NR (recupero pregresso)
<b>AGG - AGGIORNAMENTO - REVISIONE</b>	
<b>AGGD - Data</b>	2006
<b>AGGN - Nome</b>	ARTPAST/ Del Baldo K.
<b>AGGF - Funzionario responsabile</b>	NR (recupero pregresso)
<b>AN - ANNOTAZIONI</b>	
<b>OSS - Osservazioni</b>	/DO[1]/VDS[1]/VDST[1]: CD ROM /DO[1]/VDS[1]/VDSI[1]: 962532611468 /DO[1]/VDS[1]/VDSP[1]: img0082.jpg