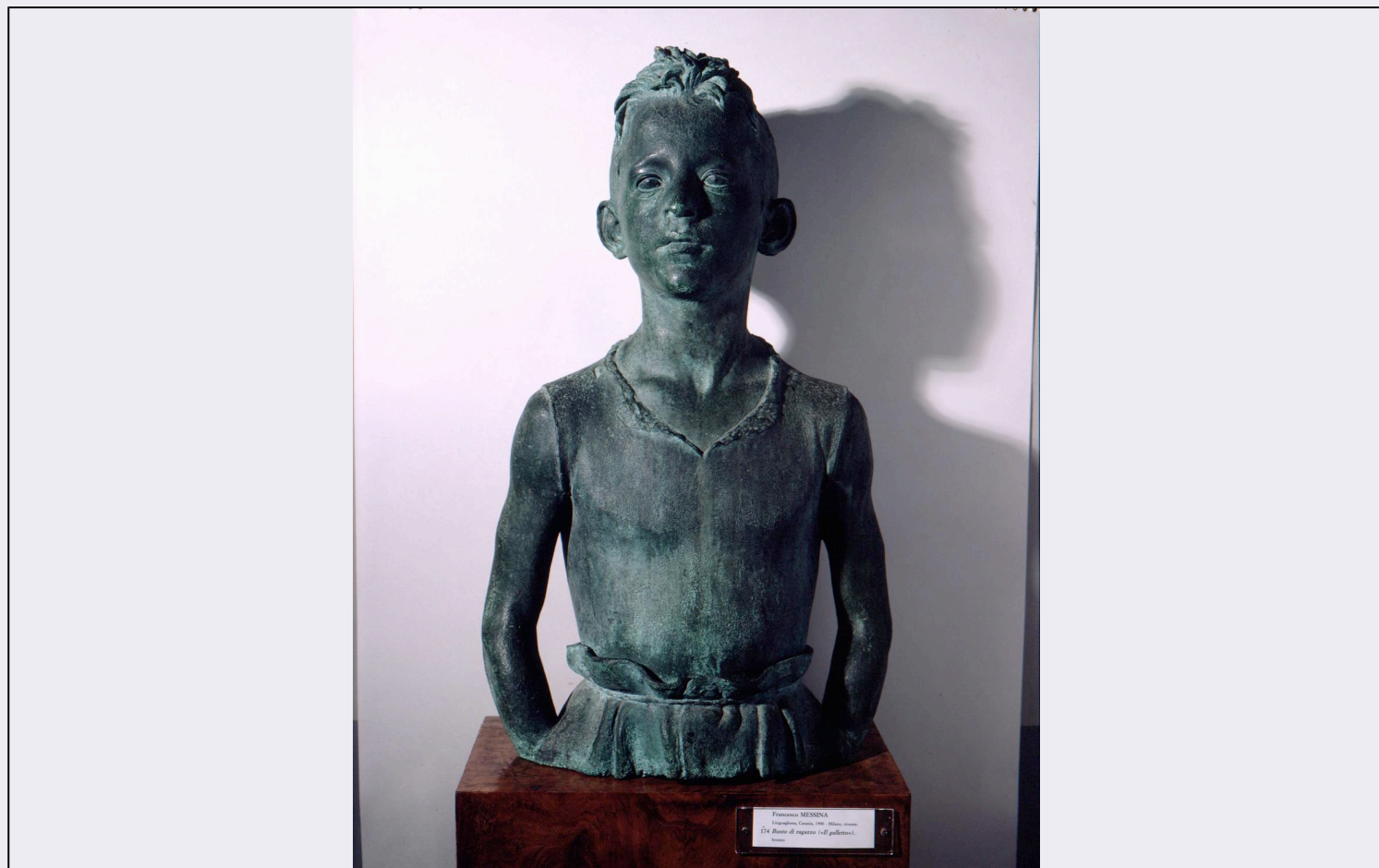


SCHEDA



CD - CODICI

TSK - Tipo scheda OA

LIR - Livello ricerca P

NCT - CODICE UNIVOCO

NCTR - Codice regione 11

NCTN - Numero catalogo generale 00132180

ESC - Ente schedatore R11

ECP - Ente competente S70

OG - OGGETTO

OGT - OGGETTO

OGTD - Definizione busto

SGT - SOGGETTO

SGTI - Identificazione ritratto di fanciullo

SGTT - Titolo Il galletto

LC - LOCALIZZAZIONE GEOGRAFICO-AMMINISTRATIVA

PVC - LOCALIZZAZIONE GEOGRAFICO-AMMINISTRATIVA ATTUALE

PVCS - Stato Italia

PVCR - Regione Marche

PVCP - Provincia PU

PVCC - Comune Fossombrone

LDC - COLLOCAZIONE SPECIFICA

| | |
|-------------------------------------------------|------------------------------------------|
| LDCT - Tipologia | palazzo |
| LDCQ - Qualificazione | comunale |
| LDCN - Denominazione | Palazzo Cangini Neri |
| LDCU - Denominazione spazio viabilistico | Via Pergamino, 24 |
| LDCM - Denominazione raccolta | Casa - Museo e Quadreria Cesarini |
| LDCS - Specifiche | secondo piano, sala 4, parete d'ingresso |

UB - UBICAZIONE E DATI PATRIMONIALI**INV - INVENTARIO DI MUSEO O SOPRINTENDENZA**

| | |
|----------------------|-------------|
| INVN - Numero | inv., n.908 |
| INVD - Data | 1980 |

DT - CRONOLOGIA**DTZ - CRONOLOGIA GENERICA**

| | |
|----------------------|---------|
| DTZG - Secolo | sec. XX |
|----------------------|---------|

DTS - CRONOLOGIA SPECIFICA

| | |
|------------------|------|
| DTSI - Da | 1920 |
|------------------|------|

| | |
|-----------------|------|
| DTSF - A | 1980 |
|-----------------|------|

| | |
|-------------------------------------|----------|
| DTM - Motivazione cronologia | contesto |
|-------------------------------------|----------|

AU - DEFINIZIONE CULTURALE**AUT - AUTORE**

| | |
|---------------------------------------------|-------------------|
| AUTM - Motivazione dell'attribuzione | firma |
| AUTN - Nome scelto | Messina Francesco |
| AUTA - Dati anagrafici | 1900/ 1995 |
| AUTH - Sigla per citazione | 70000763 |

MT - DATI TECNICI

| | |
|--------------------------------|--------|
| MTC - Materia e tecnica | bronzo |
|--------------------------------|--------|

MIS - MISURE

| | |
|-----------------------|----|
| MISA - Altezza | 64 |
|-----------------------|----|

CO - CONSERVAZIONE**STC - STATO DI CONSERVAZIONE**

| | |
|--------------------------------------|-------|
| STCC - Stato di conservazione | buono |
|--------------------------------------|-------|

DA - DATI ANALITICI**DES - DESCRIZIONE**

| | |
|----------------------------------------|-----------------------------------|
| DESO - Indicazioni sull'oggetto | NR (recupero pregresso) |
| DESI - Codifica Iconclass | NR (recupero pregresso) |
| DESS - Indicazioni sul soggetto | Figure: fanciullo. Abbigliamento. |

ISR - ISCRIZIONI

| | |
|-------------------------|--|
| ISRC - Classe di | |
|-------------------------|--|

| | |
|------------------------------------|---------------------------------|
| appartenenza | documentaria |
| ISRS - Tecnica di scrittura | a solchi |
| ISRT - Tipo di caratteri | corsivo |
| ISRP - Posizione | marginare posteriore, al centro |
| ISRI - Trascrizione | NR (recupero pregresso) |

TU - CONDIZIONE GIURIDICA E VINCOLI

ACQ - ACQUISIZIONE

| | |
|---------------------------------|-------------------|
| ACQT - Tipo acquisizione | donazione |
| ACQN - Nome | Cesarini Giuseppe |
| ACQD - Data acquisizione | 1972 |

CDG - CONDIZIONE GIURIDICA

| | |
|-------------------------------------|--------------------------------------|
| CDGG - Indicazione generica | proprietà Ente pubblico territoriale |
| CDGS - Indicazione specifica | Comune di Fossombrone |
| CDGI - Indirizzo | Corso Garibaldi, 8 |

DO - FONTI E DOCUMENTI DI RIFERIMENTO

FTA - DOCUMENTAZIONE FOTOGRAFICA

| | |
|-------------------------------------|--------------------------|
| FTAX - Genere | documentazione esistente |
| FTAP - Tipo | fotografia b/n |
| FTAN - Codice identificativo | 277 |

FTA - DOCUMENTAZIONE FOTOGRAFICA

| | |
|-------------------------------------|-------------------------|
| FTAX - Genere | documentazione allegata |
| FTAP - Tipo | fotografia colore |
| FTAN - Codice identificativo | CRBC027714XI |

FNT - FONTI E DOCUMENTI

| | |
|-------------------------------------|---------------------------------------------------|
| FNTP - Tipo | inventario |
| FNTA - Autore | Battaglini R., Ceccarelli G., Gori G., Duranti F. |
| FNTT - Denominazione | Quadreria Cesarini, inventario generale |
| FNTD - Data | 1980 |
| FNTN - Nome archivio | Biblioteca civica Passionei |
| FNTS - Posizione | NR (recupero pregresso) |
| FNTI - Codice identificativo | NR (recupero pregresso) |

BIB - BIBLIOGRAFIA

| | |
|-----------------------------------|------------------------|
| BIBX - Genere | bibliografia specifica |
| BIBA - Autore | Cesarini A./ Cucco G. |
| BIBD - Anno di edizione | 1998 |
| BIBH - Sigla per citazione | 70000180 |
| BIBN - V., pp., nn. | p. 81 |
| BIBI - V., tavv., figg. | fig. 277 |

BIB - BIBLIOGRAFIA

| | |
|----------------------|------------------------|
| BIBX - Genere | bibliografia specifica |
| BIBA - Autore | Quadreria Cesarini |

| | |
|--------------------------------------------|----------------------------------------------------------------------------------------------------------------------------------------------------------------|
| BIBD - Anno di edizione | 1988 |
| BIBH - Sigla per citazione | 70000413 |
| BIBN - V., pp., nn. | p. 55 |
| BIBI - V., tavv., figg. | tav.13 |
| AD - ACCESSO AI DATI | |
| ADS - SPECIFICHE DI ACCESSO AI DATI | |
| ADSP - Profilo di accesso | 1 |
| ADSM - Motivazione | scheda contenente dati liberamente accessibili |
| CM - COMPILAZIONE | |
| CMP - COMPILAZIONE | |
| CMPD - Data | 2001 |
| CMPN - Nome | Eusebi C. |
| FUR - Funzionario responsabile | Costanzi C. |
| AGG - AGGIORNAMENTO - REVISIONE | |
| AGGD - Data | 2001 |
| AGGN - Nome | Blasio S. |
| AGGF - Funzionario responsabile | NR (recupero pregresso) |
| AGG - AGGIORNAMENTO - REVISIONE | |
| AGGD - Data | 2006 |
| AGGN - Nome | ARTPAST/ Del Baldo K. |
| AGGF - Funzionario responsabile | NR (recupero pregresso) |
| AN - ANNOTAZIONI | |
| OSS - Osservazioni | /DO[1]/VDS[1]/VDST[1]: CD ROM /DO[1]/VDS[1]/VDSP[1]: 277 [1998] /DO[1]/VDS[2]/VDST[1]: CD ROM /DO[1]/VDS[2]/VDSI[1]: Diacolor /DO[1]/VDS[2]/VDSP[1]: C0722.jpg |