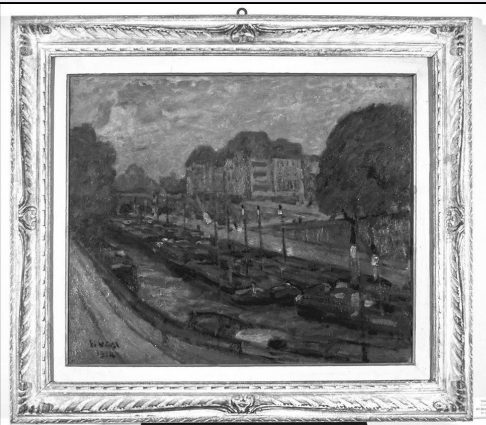


SCHEDA



CD - CODICI

TSK - Tipo scheda	OA
LIR - Livello ricerca	P
NCT - CODICE UNIVOCO	
NCTR - Codice regione	11
NCTN - Numero catalogo generale	00132184
ESC - Ente schedatore	R11
ECP - Ente competente	S70

OG - OGGETTO

OGT - OGGETTO	
OGTD - Definizione	dipinto
SGT - SOGGETTO	
SGTI - Identificazione	veduta di Parigi
SGTT - Titolo	Quattordici luglio sulla Senna

LC - LOCALIZZAZIONE GEOGRAFICO-AMMINISTRATIVA

PVC - LOCALIZZAZIONE GEOGRAFICO-AMMINISTRATIVA ATTUALE

PVCS - Stato	Italia
PVCR - Regione	Marche
PVCP - Provincia	PU
PVCC - Comune	Fossombrone

LDC - COLLOCAZIONE SPECIFICA

LDCT - Tipologia	palazzo
LDCQ - Qualificazione	comunale
LDCN - Denominazione	Palazzo Cangini Neri
LDCU - Denominazione spazio viabilistico	Via Pergamino, 24
LDCM - Denominazione raccolta	Casa - Museo e Quadreria Cesarini
LDCS - Specifiche	primo piano, sala 9, parete destra

UB - UBICAZIONE E DATI PATRIMONIALI**INV - INVENTARIO DI MUSEO O SOPRINTENDENZA**

INVN - Numero inv., n.881

INVD - Data 1980

DT - CRONOLOGIA**DTZ - CRONOLOGIA GENERICA**

DTZG - Secolo sec. XX

DTS - CRONOLOGIA SPECIFICA

DTSI - Da 1914

DTSF - A 1914

DTM - Motivazione cronologia data

AU - DEFINIZIONE CULTURALE**AUT - AUTORE**

AUTM - Motivazione dell'attribuzione firma

AUTN - Nome scelto Bucci Anselmo

AUTA - Dati anagrafici 1887/ 1955

AUTH - Sigla per citazione 70003493

MT - DATI TECNICI

MTC - Materia e tecnica tela/ pittura a olio

MIS - MISURE

MISA - Altezza 54

MISL - Larghezza 66

CO - CONSERVAZIONE**STC - STATO DI CONSERVAZIONE**

STCC - Stato di conservazione buono

DA - DATI ANALITICI**DES - DESCRIZIONE**

DESO - Indicazioni sull'oggetto NR (recupero pregresso)

DESI - Codifica Iconclass NR (recupero pregresso)

DESS - Indicazioni sul soggetto Vedute: Parigi. Mezzi di trasporto: barche. Piante: alberi. Fiumi.

ISR - ISCRIZIONI

ISRC - Classe di appartenenza documentaria

ISRS - Tecnica di scrittura a pennello

ISRT - Tipo di caratteri corsivo

ISRP - Posizione in basso a sinistra

ISRI - Trascrizione Bucci/ 1914

TU - CONDIZIONE GIURIDICA E VINCOLI**ACQ - ACQUISIZIONE**

ACQT - Tipo acquisizione donazione

ACQN - Nome	Cesarini Giuseppe
ACQD - Data acquisizione	1972
CDG - CONDIZIONE GIURIDICA	
CDGG - Indicazione generica	proprietà Ente pubblico territoriale
CDGS - Indicazione specifica	Comune di Fossombrone
CDGI - Indirizzo	Corso Garibaldi, 8
DO - FONTI E DOCUMENTI DI RIFERIMENTO	
FTA - DOCUMENTAZIONE FOTOGRAFICA	
FTAX - Genere	documentazione allegata
FTAP - Tipo	fotografia b/n
FTAN - Codice identificativo	CRBC000483HC
FNT - FONTI E DOCUMENTI	
FNTP - Tipo	inventario
FNTA - Autore	Battaglini R., Ceccarelli G., Gori G., Duranti F.
FNTT - Denominazione	Quadreria Cesarini, inventario generale
FNTD - Data	1980
FNTN - Nome archivio	Biblioteca civica Passionei
FNTS - Posizione	NR (recupero pregresso)
FNTI - Codice identificativo	NR (recupero pregresso)
BIB - BIBLIOGRAFIA	
BIBX - Genere	bibliografia specifica
BIBA - Autore	Cesarini A./ Cucco G.
BIBD - Anno di edizione	1998
BIBH - Sigla per citazione	70000180
BIBN - V., pp., nn.	p. 42
BIBI - V., tavv., figg.	fig. 82
BIB - BIBLIOGRAFIA	
BIBX - Genere	bibliografia specifica
BIBA - Autore	Quadreria Cesarini
BIBD - Anno di edizione	1988
BIBH - Sigla per citazione	70000413
BIBN - V., pp., nn.	p. 44
BIBI - V., tavv., figg.	fig. 11
BIB - BIBLIOGRAFIA	
BIBX - Genere	bibliografia specifica
BIBA - Autore	Premio Marche
BIBD - Anno di edizione	1966
BIBH - Sigla per citazione	70000566
BIBN - V., pp., nn.	p. 72
MST - MOSTRE	
MSTT - Titolo	Premio Marche

MSTL - Luogo	Ancona
MSTD - Data	1966
AD - ACCESSO AI DATI	
ADS - SPECIFICHE DI ACCESSO AI DATI	
ADSP - Profilo di accesso	1
ADSM - Motivazione	scheda contenente dati liberamente accessibili
CM - COMPILAZIONE	
CMP - COMPILAZIONE	
CMPD - Data	2001
CMPN - Nome	Eusebi C.
FUR - Funzionario responsabile	Costanzi C.
AGG - AGGIORNAMENTO - REVISIONE	
AGGD - Data	2001
AGGN - Nome	Blasio S.
AGGF - Funzionario responsabile	NR (recupero pregresso)
AGG - AGGIORNAMENTO - REVISIONE	
AGGD - Data	2006
AGGN - Nome	ARTPAST/ Del Baldo K.
AGGF - Funzionario responsabile	NR (recupero pregresso)
AN - ANNOTAZIONI	
OSS - Osservazioni	/DO[1]/VDS[1]/VDST[1]: CD ROM /DO[1]/VDS[1]/VDSI[1]: 962532611468 /DO[1]/VDS[1]/VDSP[1]: img0083.jpg