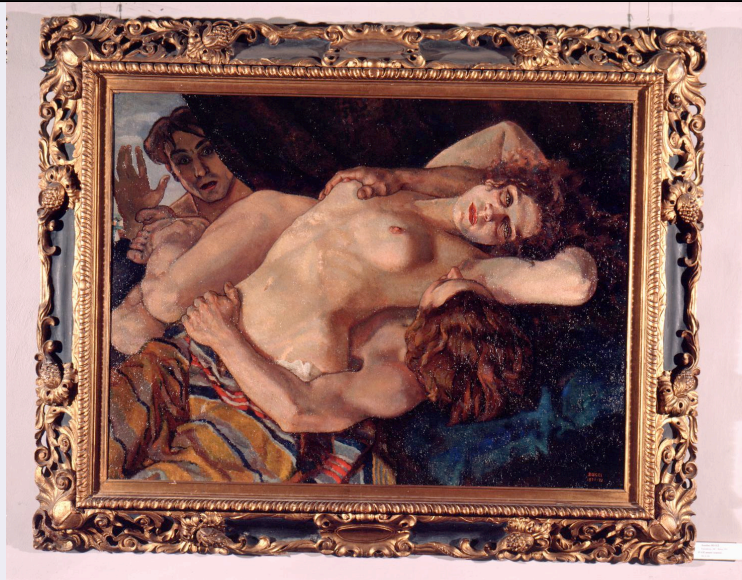


SCHEDA



CD - CODICI

TSK - Tipo scheda OA

LIR - Livello ricerca P

NCT - CODICE UNIVOCO

NCTR - Codice regione 11

NCTN - Numero catalogo generale 00132191

ESC - Ente schedatore R11

ECP - Ente competente S70

OG - OGGETTO

OGT - OGGETTO

OGTD - Definizione dipinto

SGT - SOGGETTO

SGTI - Identificazione figure abbracciate

SGTT - Titolo Gli amanti sorpresi

LC - LOCALIZZAZIONE GEOGRAFICO-AMMINISTRATIVA

PVC - LOCALIZZAZIONE GEOGRAFICO-AMMINISTRATIVA ATTUALE

PVCS - Stato Italia

PVCR - Regione Marche

PVCP - Provincia PU

PVCC - Comune Fossombrone

LDC - COLLOCAZIONE SPECIFICA

LDCT - Tipologia palazzo

LDCQ - Qualificazione comunale

LDCN - Denominazione Palazzo Cangini Neri

LDCU - Denominazione spazio viabilistico Via Pergamino, 24

LDCM - Denominazione raccolta Casa - Museo e Quadreria Cesarini

LDCS - Specifiche

primo piano, sala 1, parete di fronte

UB - UBICAZIONE E DATI PATRIMONIALI

INV - INVENTARIO DI MUSEO O SOPRINTENDENZA

INVN - Numero

inv., n.895

INVD - Data

1980

DT - CRONOLOGIA

DTZ - CRONOLOGIA GENERICA

DTZG - Secolo

sec. XX

DTS - CRONOLOGIA SPECIFICA

DTSI - Da

1920

DTSF - A

1921

DTM - Motivazione cronologia

data

AU - DEFINIZIONE CULTURALE

AUT - AUTORE

AUTM - Motivazione dell'attribuzione

firma

AUTN - Nome scelto

Bucci Anselmo

AUTA - Dati anagrafici

1887/ 1955

AUTH - Sigla per citazione

70003493

MT - DATI TECNICI

MTC - Materia e tecnica

tela/ pittura a olio

MIS - MISURE

MISA - Altezza

82

MISL - Larghezza

110

CO - CONSERVAZIONE

STC - STATO DI CONSERVAZIONE

STCC - Stato di conservazione

buono

DA - DATI ANALITICI

DES - DESCRIZIONE

DESO - Indicazioni sull'oggetto

NR (recupero pregresso)

DESI - Codifica Iconclass

NR (recupero pregresso)

DESS - Indicazioni sul soggetto

Figure: figura femminile panneggiata; figure maschili.

ISR - ISCRIZIONI

ISRC - Classe di appartenenza

documentaria

ISRS - Tecnica di scrittura

a pennello

ISRT - Tipo di caratteri

lettere capitali

ISRP - Posizione

in basso a destra

ISRI - Trascrizione

Bucci/ 1920-21

Dalla bibliografia si evince che sul verso ci sia la seguente scritta autografa: "Bucci Gli amanti sorpresi/ ovvero/ il signor Celestino/ ha

NSC - Notizie storico-critiche	perso il treno". Fu acquistato dal ni nel 1947, dopo un'offerta dello stesso Bucci.
---------------------------------------	---

TU - CONDIZIONE GIURIDICA E VINCOLI

ACQ - ACQUISIZIONE

ACQT - Tipo acquisizione	donazione
ACQN - Nome	Cesarini Giuseppe
ACQD - Data acquisizione	1972

CDG - CONDIZIONE GIURIDICA

CDGG - Indicazione generica	proprietà Ente pubblico territoriale
CDGS - Indicazione specifica	Comune di Fossombrone
CDGI - Indirizzo	Corso Garibaldi, 8

DO - FONTI E DOCUMENTI DI RIFERIMENTO

FTA - DOCUMENTAZIONE FOTOGRAFICA

FTAX - Genere	documentazione esistente
FTAP - Tipo	fotografia b/n
FTAN - Codice identificativo	89

FTA - DOCUMENTAZIONE FOTOGRAFICA

FTAX - Genere	documentazione allegata
FTAP - Tipo	fotografia colore
FTAN - Codice identificativo	CRBC027683XI

FNT - FONTI E DOCUMENTI

FNTP - Tipo	inventario
FNTA - Autore	Battaglini R., Ceccarelli G., Gori G., Duranti F.
FNTT - Denominazione	Quadreria Cesarini, inventario generale
FNTD - Data	1980
FNTN - Nome archivio	Biblioteca civica Passionei
FNTS - Posizione	NR (recupero pregresso)
FNTI - Codice identificativo	NR (recupero pregresso)

BIB - BIBLIOGRAFIA

BIBX - Genere	bibliografia specifica
BIBA - Autore	Cesarini A./ Cucco G.
BIBD - Anno di edizione	1998
BIBH - Sigla per citazione	70000180
BIBN - V., pp., nn.	p. 44
BIBI - V., tavv., figg.	fig. 89

BIB - BIBLIOGRAFIA

BIBX - Genere	bibliografia specifica
BIBA - Autore	Quadreria Cesarini
BIBD - Anno di edizione	1988
BIBH - Sigla per citazione	70000413
BIBN - V., pp., nn.	p. 29

BIBI - V., tavv., figg.	fig. 13
BIB - BIBLIOGRAFIA	
BIBX - Genere	bibliografia specifica
BIBA - Autore	Auregli A.
BIBD - Anno di edizione	1980
BIBH - Sigla per citazione	70001057
BIBN - V., pp., nn.	p. 142
BIB - BIBLIOGRAFIA	
BIBX - Genere	bibliografia specifica
BIBA - Autore	Cuppini Sassi S.
BIBD - Anno di edizione	1980
BIBH - Sigla per citazione	70001035
BIBN - V., pp., nn.	p. 176
MST - MOSTRE	
MSTT - Titolo	La metafisica. Gli Anni Venti
MSTL - Luogo	Bologna
MSTD - Data	1980
MST - MOSTRE	
MSTT - Titolo	Arte e immagine tra Ottocento e Novecento
MSTL - Luogo	Pesaro
MSTD - Data	1980
AD - ACCESSO AI DATI	
ADS - SPECIFICHE DI ACCESSO AI DATI	
ADSP - Profilo di accesso	1
ADSM - Motivazione	scheda contenente dati liberamente accessibili
CM - COMPILAZIONE	
CMP - COMPILAZIONE	
CMPD - Data	2001
CMPN - Nome	Eusebi C.
FUR - Funzionario responsabile	Costanzi C.
AGG - AGGIORNAMENTO - REVISIONE	
AGGD - Data	2001
AGGN - Nome	Blasio S.
AGGF - Funzionario responsabile	NR (recupero pregresso)
AGG - AGGIORNAMENTO - REVISIONE	
AGGD - Data	2006
AGGN - Nome	ARTPAST/ Del Baldo K.
AGGF - Funzionario responsabile	NR (recupero pregresso)
AN - ANNOTAZIONI	
	/DO[1]/VDS[1]/VDST[1]: CD ROM /DO[1]/VDS[1]/VDSP[1]: 89

