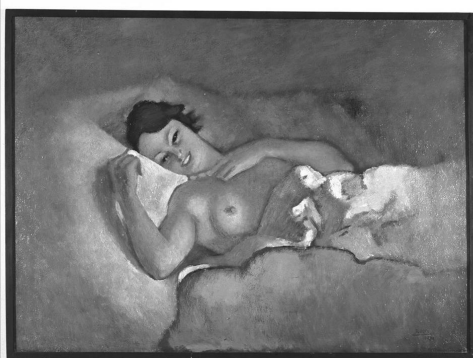


SCHEDA



CD - CODICI

TSK - Tipo scheda	OA
LIR - Livello ricerca	P
NCT - CODICE UNIVOCO	
NCTR - Codice regione	11
NCTN - Numero catalogo generale	00132196
ESC - Ente schedatore	R11
ECP - Ente competente	S70

OG - OGGETTO

OGT - OGGETTO	
OGTD - Definizione	dipinto
SGT - SOGGETTO	
SGTI - Identificazione	figura femminile distesa
SGTT - Titolo	Risveglio

LC - LOCALIZZAZIONE GEOGRAFICO-AMMINISTRATIVA

PVC - LOCALIZZAZIONE GEOGRAFICO-AMMINISTRATIVA ATTUALE

PVCS - Stato	Italia
PVCR - Regione	Marche
PVCP - Provincia	PU
PVCC - Comune	Fossombrone

LDC - COLLOCAZIONE SPECIFICA

LDCT - Tipologia	palazzo
LDCQ - Qualificazione	comunale
LDCN - Denominazione	Palazzo Cangini Neri
LDCU - Denominazione spazio viabilistico	Via Pergamino, 24
LDCM - Denominazione raccolta	Casa - Museo e Quadreria Cesarini
LDCS - Specifiche	primo piano, sala 1, parete d'ingresso

UB - UBICAZIONE E DATI PATRIMONIALI**INV - INVENTARIO DI MUSEO O SOPRINTENDENZA**

INVN - Numero inv., n.902

INVD - Data 1980

DT - CRONOLOGIA**DTZ - CRONOLOGIA GENERICA**

DTZG - Secolo sec. XX

DTS - CRONOLOGIA SPECIFICA

DTSI - Da 1930

DTSF - A 1930

DTM - Motivazione cronologia data

AU - DEFINIZIONE CULTURALE**AUT - AUTORE**

AUTM - Motivazione dell'attribuzione firma

AUTN - Nome scelto Bucci Anselmo

AUTA - Dati anagrafici 1887/ 1955

AUTH - Sigla per citazione 70003493

MT - DATI TECNICI

MTC - Materia e tecnica tela/ pittura a olio

MIS - MISURE

MISA - Altezza 82

MISL - Larghezza 112

CO - CONSERVAZIONE**STC - STATO DI CONSERVAZIONE**

STCC - Stato di conservazione buono

DA - DATI ANALITICI**DES - DESCRIZIONE**

DESO - Indicazioni sull'oggetto NR (recupero pregresso)

DESI - Codifica Iconclass NR (recupero pregresso)

DESS - Indicazioni sul soggetto Figure: figura femminile.

ISR - ISCRIZIONI

ISRC - Classe di appartenenza documentaria

ISRS - Tecnica di scrittura a pennello

ISRT - Tipo di caratteri lettere capitali

ISRP - Posizione in basso a destra

ISRI - Trascrizione Bucci/ 30

NSC - Notizie storico-critiche

Dalla bibliografia si evince che sul verso ci sia la seguente scritta autografa: "Risveglio/ a/ 1930". Si ignora la collocazione attuale della prima versione.

TU - CONDIZIONE GIURIDICA E VINCOLI**ACQ - ACQUISIZIONE**

ACQT - Tipo acquisizione	donazione
ACQN - Nome	Cesarini Giuseppe
ACQD - Data acquisizione	1972

CDG - CONDIZIONE GIURIDICA

CDGG - Indicazione generica	proprietà Ente pubblico territoriale
CDGS - Indicazione specifica	Comune di Fossombrone
CDGI - Indirizzo	Corso Garibaldi, 8

DO - FONTI E DOCUMENTI DI RIFERIMENTO**FTA - DOCUMENTAZIONE FOTOGRAFICA**

FTAX - Genere	documentazione allegata
FTAP - Tipo	fotografia b/n
FTAN - Codice identificativo	CRBC000490HC

FNT - FONTI E DOCUMENTI

FNTP - Tipo	inventario
FNTA - Autore	Battaglini R., Ceccarelli G., Gori G., Duranti F.
FNTT - Denominazione	Quadreria Cesarini, inventario generale
FNTD - Data	1980
FNTN - Nome archivio	Biblioteca civica Passionei
FNTS - Posizione	NR (recupero pregresso)
FNTI - Codice identificativo	NR (recupero pregresso)

BIB - BIBLIOGRAFIA

BIBX - Genere	bibliografia specifica
BIBA - Autore	Cesarini A./ Cucco G.
BIBD - Anno di edizione	1998
BIBH - Sigla per citazione	70000180
BIBN - V., pp., nn.	p. 45
BIBI - V., tavv., figg.	fig. 94

BIB - BIBLIOGRAFIA

BIBX - Genere	bibliografia specifica
BIBA - Autore	Quadreria Cesarini
BIBD - Anno di edizione	1988
BIBH - Sigla per citazione	70000413
BIBN - V., pp., nn.	p. 29

MST - MOSTRE

MSTT - Titolo	La metafisica. Gli Anni Venti
MSTL - Luogo	Bologna
MSTD - Data	1980

AD - ACCESSO AI DATI**ADS - SPECIFICHE DI ACCESSO AI DATI**

ADSP - Profilo di accesso	1
ADSM - Motivazione	scheda contenente dati liberamente accessibili
CM - COMPILAZIONE	
CMP - COMPILAZIONE	
CMPD - Data	2001
CMPN - Nome	Eusebi C.
FUR - Funzionario responsabile	Costanzi C.
AGG - AGGIORNAMENTO - REVISIONE	
AGGD - Data	2001
AGGN - Nome	Blasio S.
AGGF - Funzionario responsabile	NR (recupero pregresso)
AGG - AGGIORNAMENTO - REVISIONE	
AGGD - Data	2006
AGGN - Nome	ARTPAST/ Del Baldo K.
AGGF - Funzionario responsabile	NR (recupero pregresso)
AN - ANNOTAZIONI	
OSS - Osservazioni	/DO[1]/VDS[1]/VDST[1]: CD ROM /DO[1]/VDS[1]/VDSI[1]: 962532611468 /DO[1]/VDS[1]/VDSP[1]: img0090.jpg