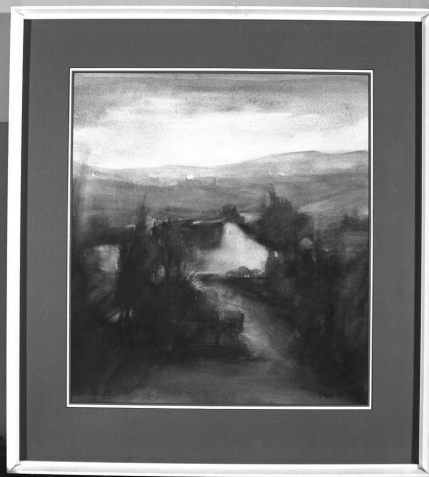


SCHEDA



CD - CODICI

TSK - Tipo scheda	OA
LIR - Livello ricerca	P
NCT - CODICE UNIVOCO	
NCTR - Codice regione	11
NCTN - Numero catalogo generale	00132225
ESC - Ente schedatore	R11
ECP - Ente competente	S70

OG - OGGETTO

OGT - OGGETTO	
OGTD - Definizione	dipinto
SGT - SOGGETTO	
SGTI - Identificazione	paesaggio

LC - LOCALIZZAZIONE GEOGRAFICO-AMMINISTRATIVA

PVC - LOCALIZZAZIONE GEOGRAFICO-AMMINISTRATIVA ATTUALE

PVCS - Stato	Italia
PVCR - Regione	Marche
PVCP - Provincia	PU
PVCC - Comune	Fossombrone

LDC - COLLOCAZIONE SPECIFICA

LDCT - Tipologia	palazzo
LDCQ - Qualificazione	comunale
LDCN - Denominazione	Palazzo Cangini Neri
LDCU - Denominazione spazio viabilistico	Via Pergamino, 24
LDCM - Denominazione raccolta	Casa - Museo e Quadreria Cesarini
LDCS - Specifiche	secondo piano, sala 9, parete sinistra

UB - UBICAZIONE E DATI PATRIMONIALI

INV - INVENTARIO DI MUSEO O SOPRINTENDENZA**INVN - Numero** inv., n.1266**INVD - Data** 1980**DT - CRONOLOGIA****DTZ - CRONOLOGIA GENERICA****DTZG - Secolo** sec. XX**DTS - CRONOLOGIA SPECIFICA****DTSI - Da** 1970**DTSF - A** 1970**DTM - Motivazione cronologia** data**AU - DEFINIZIONE CULTURALE****AUT - AUTORE****AUTM - Motivazione dell'attribuzione** firma**AUTN - Nome scelto** Monaldi Luciano**AUTA - Dati anagrafici** 1935/ post 1998**AUTH - Sigla per citazione** 70000765**MT - DATI TECNICI****MTC - Materia e tecnica** tela/ pittura**MIS - MISURE****MISA - Altezza** 50**MISL - Larghezza** 47**CO - CONSERVAZIONE****STC - STATO DI CONSERVAZIONE****STCC - Stato di conservazione** buono**DA - DATI ANALITICI****DES - DESCRIZIONE****DESO - Indicazioni sull'oggetto** NR (recupero pregresso)**DESI - Codifica Iconclass** NR (recupero pregresso)**DESS - Indicazioni sul soggetto** Paesaggi. Vegetali: alberi. Architetture: case.**ISR - ISCRIZIONI****ISRC - Classe di appartenenza** documentaria**ISRS - Tecnica di scrittura** a pennello**ISRT - Tipo di caratteri** corsivo**ISRP - Posizione** in basso a destra**ISRI - Trascrizione** NR (recupero pregresso)**TU - CONDIZIONE GIURIDICA E VINCOLI****ACQ - ACQUISIZIONE****ACQT - Tipo acquisizione** donazione**ACQN - Nome** Cesarini Giuseppe

ACQD - Data acquisizione	1972
CDG - CONDIZIONE GIURIDICA	
CDGG - Indicazione generica	proprietà Ente pubblico territoriale
CDGS - Indicazione specifica	Comune di Fossombrone
CDGI - Indirizzo	Corso Garibaldi, 8
DO - FONTI E DOCUMENTI DI RIFERIMENTO	
FTA - DOCUMENTAZIONE FOTOGRAFICA	
FTAX - Genere	documentazione allegata
FTAP - Tipo	fotografia b/n
FTAN - Codice identificativo	CRBC000646HC
FNT - FONTI E DOCUMENTI	
FNTP - Tipo	inventario
FNTA - Autore	Battaglini R., Ceccarelli G., Gori G., Duranti F.
FNTT - Denominazione	Quadreria Cesarini, inventario generale
FNTD - Data	1980
FNTN - Nome archivio	Biblioteca civica Passionei
FNTS - Posizione	NR (recupero pregresso)
FNTI - Codice identificativo	NR (recupero pregresso)
BIB - BIBLIOGRAFIA	
BIBX - Genere	bibliografia specifica
BIBA - Autore	Cesarini A./ Cucco G.
BIBD - Anno di edizione	1998
BIBH - Sigla per citazione	70000180
BIBN - V., pp., nn.	p. 83
BIBI - V., tavv., figg.	fig. 284
BIB - BIBLIOGRAFIA	
BIBX - Genere	bibliografia specifica
BIBA - Autore	Quadreria Cesarini
BIBD - Anno di edizione	1988
BIBH - Sigla per citazione	70000413
BIBN - V., pp., nn.	p. 67
AD - ACCESSO AI DATI	
ADS - SPECIFICHE DI ACCESSO AI DATI	
ADSP - Profilo di accesso	1
ADSM - Motivazione	scheda contenente dati liberamente accessibili
CM - COMPILAZIONE	
CMP - COMPILAZIONE	
CMPD - Data	2001
CMPN - Nome	Eusebi C.
FUR - Funzionario responsabile	Costanzi C.

AGG - AGGIORNAMENTO - REVISIONE

AGGD - Data	2001
AGGN - Nome	Blasio S.
AGGF - Funzionario responsabile	NR (recupero pregresso)

AGG - AGGIORNAMENTO - REVISIONE

AGGD - Data	2006
AGGN - Nome	ARTPAST/ Del Baldo K.
AGGF - Funzionario responsabile	NR (recupero pregresso)

AN - ANNOTAZIONI

OSS - Osservazioni	/DO[1]/VDS[1]/VDST[1]: CD ROM /DO[1]/VDS[1]/VDSI[1]: 962532611466 /DO[1]/VDS[1]/VDSP[1]: img0046.jpg
---------------------------	--