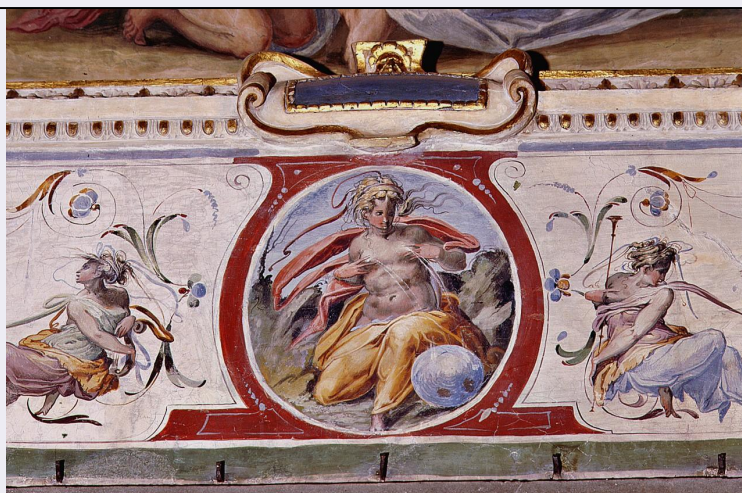


SCHEDA



CD - CODICI

TSK - Tipo scheda OA

LIR - Livello ricerca P

NCT - CODICE UNIVOCO

NCTR - Codice regione 11

NCTN - Numero catalogo generale 00133344

ESC - Ente schedatore R11

ECP - Ente competente S70

RV - RELAZIONI

ROZ - Altre relazioni 1100133338

OG - OGGETTO

OGT - OGGETTO

OGTD - Definizione dipinto

SGT - SOGGETTO

SGTI - Identificazione impresa dell'accademico dei Catenati Francesco Silvestri

LC - LOCALIZZAZIONE GEOGRAFICO-AMMINISTRATIVA

PVC - LOCALIZZAZIONE GEOGRAFICO-AMMINISTRATIVA ATTUALE

PVCS - Stato Italia

PVCR - Regione Marche

PVCP - Provincia MC

PVCC - Comune Macerata

LDC - COLLOCAZIONE SPECIFICA

LDCT - Tipologia palazzo

LDCQ - Qualificazione comunale

LDCN - Denominazione Palazzo della Biblioteca

LDCU - Denominazione spazio viabilistico p.zza Vittorio Veneto, 2

LDCM - Denominazione raccolta Pinacoteca e Musei Civici

LDCS - Specifiche deposito

UB - UBICAZIONE E DATI PATRIMONIALI**INV - INVENTARIO DI MUSEO O SOPRINTENDENZA**

INVN - Numero inv., n. 524

INVD - Data 1964

LA - ALTRE LOCALIZZAZIONI GEOGRAFICO-AMMINISTRATIVE

TCL - Tipo di localizzazione luogo di provenienza

PRV - LOCALIZZAZIONE GEOGRAFICO-AMMINISTRATIVA

PRVR - Regione Marche

PRVP - Provincia MC

PRVC - Comune Macerata

PRC - COLLOCAZIONE SPECIFICA

PRCT - Tipologia palazzo

PRCD - Denominazione Palazzo Buonaccorsi

PRCM - Denominazione
raccolta Accademia dei Catenati**PRD - DATA**

PRDU - Data uscita 1818

DT - CRONOLOGIA**DTZ - CRONOLOGIA GENERICA**

DTZG - Secolo sec. XVII

DTS - CRONOLOGIA SPECIFICA

DTSI - Da 1668

DTSV - Validità post

DTSF - A 1699

DTM - Motivazione cronologia bibliografia

AU - DEFINIZIONE CULTURALE**ATB - AMBITO CULTURALE**

ATBD - Denominazione ambito marchigiano

ATBM - Motivazione
dell'attribuzione analisi stilistica**MT - DATI TECNICI**

MTC - Materia e tecnica tela/ pittura a olio

MIS - MISURE

MISA - Altezza 59

MISL - Larghezza 79

CO - CONSERVAZIONE**STC - STATO DI CONSERVAZIONE**STCC - Stato di
conservazione cattivoSTCS - Indicazioni
specifiche tela allentata, sollevamento e caduta della pellicola pittorica, mancanze**DA - DATI ANALITICI****DES - DESCRIZIONE**

| | |
|----------------------------------------|---------------------------------------------------------------------------------------------------------------------------------------------------------------------------------------------------------------------------------------------------------------------------------------------------------------------------------------|
| DESO - Indicazioni sull'oggetto | NR (recupero pregresso) |
| DESI - Codifica Iconclass | NR (recupero pregresso) |
| DESS - Indicazioni sul soggetto | Araldica: scudo araldico; impresa. Oggetti: cornice. Decorazioni: volute; baccellature; figure maschili; festoni. |
| ISR - ISCRIZIONI | |
| ISRC - Classe di appartenenza | celebrativa |
| ISRL - Lingua | latino |
| ISRS - Tecnica di scrittura | a pennello |
| ISRT - Tipo di caratteri | lettere capitali |
| ISRP - Posizione | in alto, entro cartigli |
| ISRI - Trascrizione | IL DOCILE/ MITESCIT IN USUS |
| ISR - ISCRIZIONI | |
| ISRC - Classe di appartenenza | documentaria |
| ISRL - Lingua | latino |
| ISRS - Tecnica di scrittura | a pennello |
| ISRT - Tipo di caratteri | lettere capitali |
| ISRP - Posizione | in alto, entro cartigli |
| ISRI - Trascrizione | FRANCISCUS SILVESTRI |
| STM - STEMMI, EMBLEMI, MARCHI | |
| STMC - Classe di appartenenza | arme |
| STMQ - Qualificazione | gentilizia |
| STMI - Identificazione | Silvestri Francesco |
| STMP - Posizione | in basso |
| STMD - Descrizione | d'azzurro ai tre pini al naturale e al leone d'oro attraversato di rosso alla fascia caricata da stella d'oro a sei raggi e monte d'oro a tre cime |
| STM - STEMMI, EMBLEMI, MARCHI | |
| STMC - Classe di appartenenza | impresa |
| STMI - Identificazione | Accademico dei Catenati: Il Docile |
| STMP - Posizione | al centro |
| STMD - Descrizione | entro la cornice: cane alla catena |
| STM - STEMMI, EMBLEMI, MARCHI | |
| STMC - Classe di appartenenza | motto |
| STMI - Identificazione | Accademico dei Catenati: Il Docile |
| STMP - Posizione | in alto, entro cartigli |
| STMD - Descrizione | IL DOCILE/ MITESCIT IN USUS |
| NSC - Notizie storico-critiche | L'Accademia dei Catenati fu fondata nel 1574 per iniziativa di Girolamo Zoppo e di altri eruditi maceratesi con lo scopo di promuovere lo studio dell'eloquenza e della poesia. All'interno dell'associazione ogni membro aveva un suo nome ed una sua impresa. Il presente dipinto, riferibile a scuola marchigiana del secolo XVII, |

raffigura lo stemma e l'impresa di Francesco Silvestri che entrò a far parte dell'Accademia nel 1668.

TU - CONDIZIONE GIURIDICA E VINCOLI

CDG - CONDIZIONE GIURIDICA

| | |
|-------------------------------------|--------------------------------------|
| CDGG - Indicazione generica | proprietà Ente pubblico territoriale |
| CDGS - Indicazione specifica | Comune di Macerata |

DO - FONTI E DOCUMENTI DI RIFERIMENTO

FTA - DOCUMENTAZIONE FOTOGRAFICA

| | |
|-------------------------------------|-------------------------|
| FTAX - Genere | documentazione allegata |
| FTAP - Tipo | fotografia b/n |
| FTAN - Codice identificativo | CRBC003213HC |

FTA - DOCUMENTAZIONE FOTOGRAFICA

| | |
|-------------------------------------|-------------------------|
| FTAX - Genere | documentazione allegata |
| FTAP - Tipo | fotografia colore |
| FTAN - Codice identificativo | CRBC027243XG |

FNT - FONTI E DOCUMENTI

| | |
|-------------------------------------|-----------------------------|
| FNTP - Tipo | inventario |
| FNTT - Denominazione | Inventario |
| FNTD - Data | 1964 |
| FNTF - Foglio/Carta | n. 524 |
| FNTN - Nome archivio | Musei e Pinacoteca Comunali |
| FNTS - Posizione | NR (recupero pregresso) |
| FNTI - Codice identificativo | NR (recupero pregresso) |

BIB - BIBLIOGRAFIA

| | |
|--------------------------------|---------------------------|
| BIBX - Genere | bibliografia di confronto |
| BIBA - Autore | Adversi A. |
| BIBD - Anno di edizione | 1973 |
| BIBN - V., pp., nn. | p. 141 |

BIB - BIBLIOGRAFIA

| | |
|-----------------------------------|---------------------------|
| BIBX - Genere | bibliografia di confronto |
| BIBA - Autore | Paci L. |
| BIBD - Anno di edizione | 1973 |
| BIBH - Sigla per citazione | 70000076 |
| BIBN - V., pp., nn. | p. 103 |

BIB - BIBLIOGRAFIA

| | |
|-----------------------------------|---------------------------|
| BIBX - Genere | bibliografia di confronto |
| BIBA - Autore | Guida Italia |
| BIBD - Anno di edizione | 1979 |
| BIBH - Sigla per citazione | 70000013 |
| BIBN - V., pp., nn. | p. 476 |

BIB - BIBLIOGRAFIA

| | |
|-----------------------------------|---------------------------|
| BIBX - Genere | bibliografia di confronto |
| BIBA - Autore | Biblioteca Mozzi |
| BIBD - Anno di edizione | 1993 |
| BIBH - Sigla per citazione | 70000531 |
| BIBN - V., pp., nn. | pp. 23-24 |

AD - ACCESSO AI DATI

| | |
|--------------------------------------------|------------------------------------------------|
| ADS - SPECIFICHE DI ACCESSO AI DATI | |
| ADSP - Profilo di accesso | 1 |
| ADSM - Motivazione | scheda contenente dati liberamente accessibili |

CM - COMPILAZIONE

| | |
|---------------------------------------|-------------|
| CMP - COMPILAZIONE | |
| CMPD - Data | 2000 |
| CMPN - Nome | Battista L. |
| FUR - Funzionario responsabile | Costanzi C. |

AGG - AGGIORNAMENTO - REVISIONE

| | |
|----------------------------------------|-------------------------|
| AGGD - Data | 2000 |
| AGGN - Nome | Blasio S. |
| AGGF - Funzionario responsabile | NR (recupero pregresso) |

AGG - AGGIORNAMENTO - REVISIONE

| | |
|----------------------------------------|-------------------------|
| AGGD - Data | 2006 |
| AGGN - Nome | ARTPAST/ Del Baldo K. |
| AGGF - Funzionario responsabile | NR (recupero pregresso) |

AN - ANNOTAZIONI

| | |
|---------------------------|--------------------------------------------------------------------------------------------------------------------------------------------------------------------------------------------------------------------------------------------------------------------------------------------------|
| OSS - Osservazioni | /DO[1]/VDS[1]/VDST[1]: CD ROM /DO[1]/VDS[1]/VDSI[1]: Diacolor /DO[1]/VDS[1]/VDSP[1]: C0251.jpg /DO[1]/VDS[2]/VDST[1]: CD ROM /DO[1]/VDS[2]/VDSI[1]: 962532611019 /DO[1]/VDS[2]/VDSP[1]: IMG0018.jpg La Pinacoteca è in fase di allestimento, la collocazione attuale nei depositi è provvisoria. |
|---------------------------|--------------------------------------------------------------------------------------------------------------------------------------------------------------------------------------------------------------------------------------------------------------------------------------------------|