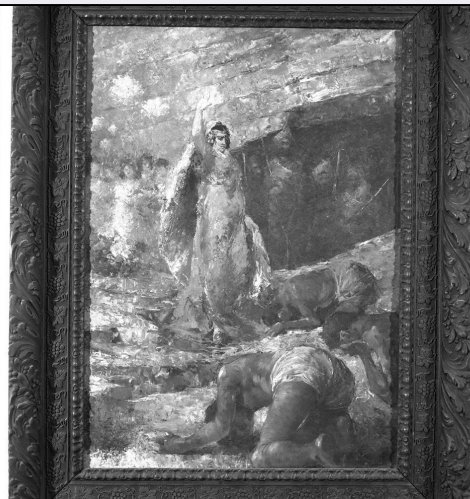


SCHEDA



CD - CODICI

TSK - Tipo scheda	OA
LIR - Livello ricerca	P
NCT - CODICE UNIVOCO	
NCTR - Codice regione	11
NCTN - Numero catalogo generale	00133427
ESC - Ente schedatore	R11
ECP - Ente competente	S70

OG - OGGETTO

OGT - OGGETTO	
OGTD - Definizione	dipinto
SGT - SOGGETTO	
SGTI - Identificazione	Rja Dahi
SGTT - Titolo	Rja Dahi (studio da una fiaba indiana)

LC - LOCALIZZAZIONE GEOGRAFICO-AMMINISTRATIVA

PVC - LOCALIZZAZIONE GEOGRAFICO-AMMINISTRATIVA ATTUALE

PVCS - Stato	Italia
PVCR - Regione	Marche
PVCP - Provincia	MC
PVCC - Comune	Macerata

LDC - COLLOCAZIONE SPECIFICA

LDCT - Tipologia	palazzo
LDCQ - Qualificazione	comunale
LDCN - Denominazione	Palazzo della Biblioteca
LDCU - Denominazione spazio viabilistico	p.zza Vittorio Veneto, 2
LDCM - Denominazione raccolta	Pinacoteca e Musei Civici
LDCS - Specifiche	deposito

UB - UBICAZIONE E DATI PATRIMONIALI**INV - INVENTARIO DI MUSEO O SOPRINTENDENZA**

INVN - Numero inv., n. 216

INVD - Data 1964

LA - ALTRE LOCALIZZAZIONI GEOGRAFICO-AMMINISTRATIVE

TCL - Tipo di localizzazione luogo di provenienza

PRV - LOCALIZZAZIONE GEOGRAFICO-AMMINISTRATIVA

PRVR - Regione Toscana

PRVP - Provincia FI

PRVC - Comune Firenze

PRC - COLLOCAZIONE SPECIFICA

PRCT - Tipologia casa

PRCM - Denominazione raccolta Collezione privata Baynes Gualtierio

PRD - DATA

PRDU - Data uscita 1939

DT - CRONOLOGIA**DTZ - CRONOLOGIA GENERICA**

DTZG - Secolo sec. XX

DTZS - Frazione di secolo inizio

DTS - CRONOLOGIA SPECIFICA

DTSI - Da 1900

DTSF - A 1910

DTM - Motivazione cronologia analisi stilistica

AU - DEFINIZIONE CULTURALE**AUT - AUTORE**

AUTM - Motivazione dell'attribuzione documentazione

AUTN - Nome scelto Baynes Gualtierio

AUTA - Dati anagrafici 1856/ 1938

AUTH - Sigla per citazione 70000001

MT - DATI TECNICI

MTC - Materia e tecnica cartone/ pittura a olio

MIS - MISURE

MISA - Altezza 57.5

MISL - Larghezza 41.5

CO - CONSERVAZIONE**STC - STATO DI CONSERVAZIONE**

STCC - Stato di conservazione buono

DA - DATI ANALITICI**DES - DESCRIZIONE**

DESO - Indicazioni

sull'oggetto	NR (recupero pregresso)
DESI - Codifica Iconclass	NR (recupero pregresso)
DESS - Indicazioni sul soggetto	Personaggi: Rja Dahi. Figure: figure maschili; figure femminili; soldati. Abbigliamento. Armi: lance. Vegetali: cespugli.
ISR - ISCRIZIONI	
ISRC - Classe di appartenenza	documentaria
ISRS - Tecnica di scrittura	a penna
ISRT - Tipo di caratteri	corsivo
ISRP - Posizione	sul verso, su etichetta
ISRI - Trascrizione	216/ Rja Dahi (studio da una fiaba indiana)
NSC - Notizie storico-critiche	L'opera, insieme ad altre settantatre, fu donata dal pittore maceratese Gualtiero Baynes alla Pinacoteca della sua città a condizione che i dipinti venissero prelevati dal Comune di Macerata un mese dopo la morte dell'artista, senza spese per gli eredi, e che venissero esposti in locali idonei. I settantaquattro dipinti furono consegnati alla Pinacoteca di Macerata il 30 ottobre 1939. Il raro soggetto raffigura una fiaba indiana.
TU - CONDIZIONE GIURIDICA E VINCOLI	
ACQ - ACQUISIZIONE	
ACQT - Tipo acquisizione	donazione
ACQN - Nome	Baynes Gualtiero
ACQD - Data acquisizione	1939
ACQL - Luogo acquisizione	MC/ Macerata
CDG - CONDIZIONE GIURIDICA	
CDGG - Indicazione generica	proprietà Ente pubblico territoriale
CDGS - Indicazione specifica	Comune di Macerata
DO - FONTI E DOCUMENTI DI RIFERIMENTO	
FTA - DOCUMENTAZIONE FOTOGRAFICA	
FTAX - Genere	documentazione allegata
FTAP - Tipo	fotografia b/n
FTAN - Codice identificativo	CRBC004484HC
FNT - FONTI E DOCUMENTI	
FNTP - Tipo	inventario
FNTA - Autore	Baynes G.
FNTT - Denominazione	Lascito del pittore Gualtiero Baynes
FNTD - Data	1938
FNTF - Foglio/Carta	f. 11
FNTN - Nome archivio	Archivio storico della Pinacoteca Comunale
FNTS - Posizione	Miscellanea 1
FNTI - Codice identificativo	NR (recupero pregresso)
FNT - FONTI E DOCUMENTI	
FNTP - Tipo	inventario

FNTT - Denominazione	Inventario
FNTD - Data	1964
FNTF - Foglio/Carta	n. 216
FNTN - Nome archivio	Musei e Pinacoteca Comunali
FNTS - Posizione	NR (recupero pregresso)
FNTI - Codice identificativo	NR (recupero pregresso)
BIB - BIBLIOGRAFIA	
BIBX - Genere	bibliografia di confronto
BIBA - Autore	Paci L.
BIBD - Anno di edizione	1973
BIBH - Sigla per citazione	70000076
BIBN - V., pp., nn.	p. 156
BIB - BIBLIOGRAFIA	
BIBX - Genere	bibliografia di confronto
BIBA - Autore	Maurizi E.
BIBD - Anno di edizione	1976
BIBH - Sigla per citazione	70000444
BIBN - V., pp., nn.	pp. 1-3
BIB - BIBLIOGRAFIA	
BIBX - Genere	bibliografia di confronto
BIBA - Autore	Coltorti A.
BIBD - Anno di edizione	1994
BIBH - Sigla per citazione	70000443
BIBN - V., pp., nn.	p. 67
MST - MOSTRE	
MSTT - Titolo	Gualtiero Baynes
MSTL - Luogo	Macerata
MSTD - Data	1976
AD - ACCESSO AI DATI	
ADS - SPECIFICHE DI ACCESSO AI DATI	
ADSP - Profilo di accesso	1
ADSM - Motivazione	scheda contenente dati liberamente accessibili
CM - COMPILAZIONE	
CMP - COMPILAZIONE	
CMPD - Data	2000
CMPN - Nome	Battista L.
FUR - Funzionario responsabile	Costanzi C.
AGG - AGGIORNAMENTO - REVISIONE	
AGGD - Data	2000
AGGN - Nome	Blasio S.
AGGF - Funzionario responsabile	NR (recupero pregresso)

AGG - AGGIORNAMENTO - REVISIONE

AGGD - Data	2006
AGGN - Nome	ARTPAST/ Del Baldo K.
AGGF - Funzionario responsabile	NR (recupero pregresso)

AN - ANNOTAZIONI**OSS - Osservazioni**

/DO[1]/VDS[1]/VDST[1]: CD ROM /DO[1]/VDS[1]/VDSI[1]: 962532611489 /DO[1]/VDS[1]/VDSP[1]: IMG0084.jpg La Pinacoteca è in fase di allestimento, la collocazione attuale nei depositi è provvisoria.