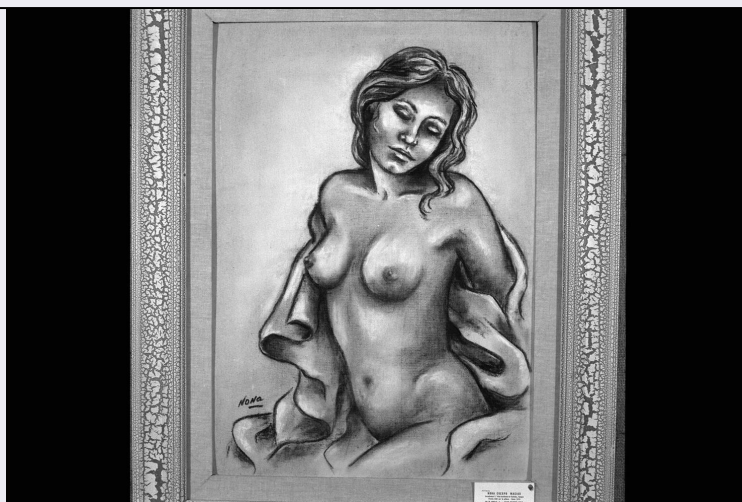


# SCHEDA



## CD - CODICI

TSK - Tipo scheda OA

LIR - Livello ricerca P

### NCT - CODICE UNIVOCO

NCTR - Codice regione 11

NCTN - Numero catalogo generale 00133553

ESC - Ente schedatore R11

ECP - Ente competente S70

## OG - OGGETTO

### OGT - OGGETTO

OGTD - Definizione dipinto

### SGT - SOGGETTO

SGTI - Identificazione non identificabile

## LC - LOCALIZZAZIONE GEOGRAFICO-AMMINISTRATIVA

### PVC - LOCALIZZAZIONE GEOGRAFICO-AMMINISTRATIVA ATTUALE

PVCS - Stato Italia

PVCR - Regione Marche

PVCP - Provincia MC

PVCC - Comune Macerata

### LDC - COLLOCAZIONE SPECIFICA

LDCT - Tipologia palazzo

LDCQ - Qualificazione comunale

LDCN - Denominazione Palazzo della Biblioteca

LDCU - Denominazione spazio viabilistico p.zza Vittorio Veneto, 2

LDCM - Denominazione raccolta Pinacoteca e Musei Civici

LDCS - Specifiche deposito

## UB - UBICAZIONE E DATI PATRIMONIALI

**INV - INVENTARIO DI MUSEO O SOPRINTENDENZA****INVN - Numero** inv., n. 2735**INVD - Data** 1964**LA - ALTRE LOCALIZZAZIONI GEOGRAFICO-AMMINISTRATIVE****TCL - Tipo di localizzazione** luogo di provenienza**PRV - LOCALIZZAZIONE GEOGRAFICO-AMMINISTRATIVA****PRVR - Regione** Marche**PRVP - Provincia** MC**PRVC - Comune** Macerata**PRC - COLLOCAZIONE SPECIFICA****PRCT - Tipologia** casa**PRCM - Denominazione raccolta** Collezione privata Conte Bruno**PRD - DATA****PRDU - Data uscita** 1982**DT - CRONOLOGIA****DTZ - CRONOLOGIA GENERICA****DTZG - Secolo** sec. XX**DTS - CRONOLOGIA SPECIFICA****DTSI - Da** 1956**DTSF - A** 1956**DTM - Motivazione cronologia** data**AU - DEFINIZIONE CULTURALE****AUT - AUTORE****AUTM - Motivazione dell'attribuzione** firma**AUTN - Nome scelto** Conte Bruno**AUTA - Dati anagrafici** 1939/ post 2000**AUTH - Sigla per citazione** 70000351**MT - DATI TECNICI****MTC - Materia e tecnica** carta/ pittura a tempera/ inchiostro**MIS - MISURE****MISA - Altezza** 48.5**MISL - Larghezza** 66.5**CO - CONSERVAZIONE****STC - STATO DI CONSERVAZIONE****STCC - Stato di conservazione** buono**DA - DATI ANALITICI****DES - DESCRIZIONE****DESO - Indicazioni sull'oggetto** NR (recupero pregresso)**DESI - Codifica Iconclass** NR (recupero pregresso)

<b>DESS - Indicazioni sul soggetto</b>	Decorazioni: elementi geometrici.
<b>ISR - ISCRIZIONI</b>	
<b>ISRC - Classe di appartenenza</b>	documentaria
<b>ISRS - Tecnica di scrittura</b>	a penna
<b>ISRT - Tipo di caratteri</b>	corsivo
<b>ISRP - Posizione</b>	in basso, al centro
<b>ISRI - Trascrizione</b>	Bruno 56
<b>ISR - ISCRIZIONI</b>	
<b>ISRC - Classe di appartenenza</b>	documentaria
<b>ISRS - Tecnica di scrittura</b>	a penna
<b>ISRT - Tipo di caratteri</b>	corsivo
<b>ISRP - Posizione</b>	sul verso
<b>ISRI - Trascrizione</b>	Bruno Conte 1956/ Tecnica mista/ Dono Autore
<b>NSC - Notizie storico-critiche</b>	L'opera, firmata e datata, è stata realizzata da Bruno Conte nel 1956. Il dipinto è stato donato dall'artista alla Pinacoteca di Macerata nel 1982, in occasione della Mostra personale. 'E' questa un'opera da ascrivere agli esordi di Bruno Conte...Tra gli anni 1955 e '56 la sua ricerca è orientata ad una sorta di scrittura fantastica in cui prevale...l'attenzione per un microcosmo cellulare e organico che, pur nella trascrizione minuziosa e raffinata, rivela già i sintomi di un dato di proiezione interiore...' (Bignardi M. ù Fiorillo A. P., 1990)
<b>TU - CONDIZIONE GIURIDICA E VINCOLI</b>	
<b>ACQ - ACQUISIZIONE</b>	
<b>ACQT - Tipo acquisizione</b>	donazione
<b>ACQN - Nome</b>	Conte Bruno
<b>ACQD - Data acquisizione</b>	1982
<b>ACQL - Luogo acquisizione</b>	MC/ Macerata
<b>CDG - CONDIZIONE GIURIDICA</b>	
<b>CDGG - Indicazione generica</b>	proprietà Ente pubblico territoriale
<b>CDGS - Indicazione specifica</b>	Comune di Macerata
<b>DO - FONTI E DOCUMENTI DI RIFERIMENTO</b>	
<b>FTA - DOCUMENTAZIONE FOTOGRAFICA</b>	
<b>FTAX - Genere</b>	documentazione allegata
<b>FTAP - Tipo</b>	fotografia b/n
<b>FTAN - Codice identificativo</b>	CRBC003640HC
<b>FNT - FONTI E DOCUMENTI</b>	
<b>FNTP - Tipo</b>	inventario
<b>FNTT - Denominazione</b>	Inventario
<b>FNTD - Data</b>	1968
<b>FNTF - Foglio/Carta</b>	n. 2735
<b>FNTN - Nome archivio</b>	Musei e Pinacoteca Comunali

<b>FNTS - Posizione</b>	NR (recupero pregresso)
<b>FNTI - Codice identificativo</b>	NR (recupero pregresso)
<b>BIB - BIBLIOGRAFIA</b>	
<b>BIBX - Genere</b>	bibliografia di confronto
<b>BIBA - Autore</b>	Crispoliti E.
<b>BIBD - Anno di edizione</b>	1982
<b>BIBH - Sigla per citazione</b>	70000761
<b>BIBN - V., pp., nn.</b>	pp. 5-8
<b>MST - MOSTRE</b>	
<b>MSTT - Titolo</b>	Bruno Conte: una esplorazione separata
<b>MSTL - Luogo</b>	Macerata
<b>MSTD - Data</b>	1982
<b>AD - ACCESSO AI DATI</b>	
<b>ADS - SPECIFICHE DI ACCESSO AI DATI</b>	
<b>ADSP - Profilo di accesso</b>	1
<b>ADSM - Motivazione</b>	scheda contenente dati liberamente accessibili
<b>CM - COMPILAZIONE</b>	
<b>CMP - COMPILAZIONE</b>	
<b>CMPD - Data</b>	2000
<b>CMPN - Nome</b>	Battista L.
<b>FUR - Funzionario responsabile</b>	Costanzi C.
<b>AGG - AGGIORNAMENTO - REVISIONE</b>	
<b>AGGD - Data</b>	2000
<b>AGGN - Nome</b>	Blasio S.
<b>AGGF - Funzionario responsabile</b>	NR (recupero pregresso)
<b>AGG - AGGIORNAMENTO - REVISIONE</b>	
<b>AGGD - Data</b>	2006
<b>AGGN - Nome</b>	ARTPAST/ Del Baldo K.
<b>AGGF - Funzionario responsabile</b>	NR (recupero pregresso)
<b>AN - ANNOTAZIONI</b>	
<b>OSS - Osservazioni</b>	/DO[1]/VDS[1]/VDST[1]: CD ROM /DO[1]/VDS[1]/VDSI[1]: 962532611452 /DO[1]/VDS[1]/VDSP[1]: IMG0051.jpg La Pinacoteca è in fase di allestimento, la collocazione attuale nei depositi è provvisoria.