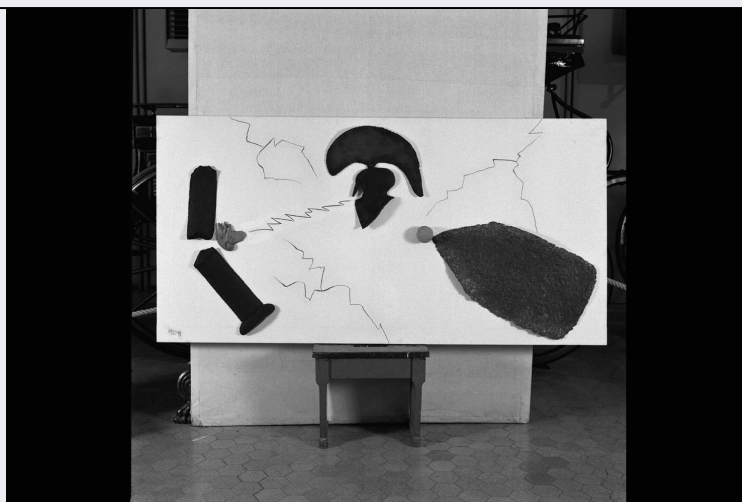


SCHEDA



CD - CODICI

TSK - Tipo scheda	OA
LIR - Livello ricerca	P
NCT - CODICE UNIVOCO	
NCTR - Codice regione	11
NCTN - Numero catalogo generale	00133605
ESC - Ente schedatore	R11
ECP - Ente competente	S70

OG - OGGETTO

OGT - OGGETTO	
OGTD - Definizione	dipinto
SGT - SOGGETTO	
SGTI - Identificazione	non identificabile

LC - LOCALIZZAZIONE GEOGRAFICO-AMMINISTRATIVA

PVC - LOCALIZZAZIONE GEOGRAFICO-AMMINISTRATIVA ATTUALE

PVCS - Stato	Italia
PVCR - Regione	Marche
PVCP - Provincia	MC
PVCC - Comune	Macerata

LDC - COLLOCAZIONE SPECIFICA

LDCT - Tipologia	palazzo
LDCQ - Qualificazione	comunale
LDCN - Denominazione	Palazzo della Biblioteca
LDCU - Denominazione spazio viabilistico	p.zza Vittorio Veneto, 2
LDCM - Denominazione raccolta	Pinacoteca e Musei Civici
LDCS - Specifiche	sala carrozze

UB - UBICAZIONE E DATI PATRIMONIALI

INV - INVENTARIO DI MUSEO O SOPRINTENDENZA**INVN - Numero** inv., n. 2785**INVD - Data** 1964**LA - ALTRE LOCALIZZAZIONI GEOGRAFICO-AMMINISTRATIVE****TCL - Tipo di localizzazione** luogo di provenienza**PRV - LOCALIZZAZIONE GEOGRAFICO-AMMINISTRATIVA****PRVR - Regione** Marche**PRVP - Provincia** MC**PRVC - Comune** Macerata**PRC - COLLOCAZIONE SPECIFICA****PRCT - Tipologia** casa**PRCM - Denominazione
raccolta** Collezione privata Ranaldi Renato**PRD - DATA****PRDU - Data uscita** 1983**DT - CRONOLOGIA****DTZ - CRONOLOGIA GENERICA****DTZG - Secolo** sec. XX**DTS - CRONOLOGIA SPECIFICA****DTSI - Da** 1981**DTSF - A** 1981**DTM - Motivazione cronologia** data**AU - DEFINIZIONE CULTURALE****AUT - AUTORE****AUTM - Motivazione
dell'attribuzione** firma**AUTN - Nome scelto** Ranaldi Renato**AUTA - Dati anagrafici** 1941/ post 2000**AUTH - Sigla per citazione** 70000387**MT - DATI TECNICI****MTC - Materia e tecnica** ferro**MTC - Materia e tecnica** cartapesta/ pittura**MIS - MISURE****MISA - Altezza** 100**MISL - Larghezza** 200**CO - CONSERVAZIONE****STC - STATO DI CONSERVAZIONE****STCC - Stato di
conservazione** buono**DA - DATI ANALITICI****DES - DESCRIZIONE****DESO - Indicazioni
sull'oggetto** NR (recupero pregresso)

DESI - Codifica Iconclass	NR (recupero pregresso)
DESS - Indicazioni sul soggetto	Soggetti profani.
ISR - ISCRIZIONI	
ISRC - Classe di appartenenza	documentaria
ISRS - Tecnica di scrittura	a pennello
ISRT - Tipo di caratteri	corsivo
ISRP - Posizione	in basso, a destra
ISRI - Trascrizione	R. Ranaldi 1981
ISR - ISCRIZIONI	
ISRC - Classe di appartenenza	documentaria
ISRS - Tecnica di scrittura	a pennello
ISRT - Tipo di caratteri	corsivo
ISRP - Posizione	sul verso
ISRI - Trascrizione	1981 Predilettissimi
NSC - Notizie storico-critiche	L'opera, realizzata da Renato Ranaldi, è stata donata dall'artista alla Pinacoteca di Macerata nel 1983. 'Dopo un'attenzione al tema dell'uomo svolto nei primi anni Settanta attraverso la concentrazione nei suoi lavori, quasi in forma di accrochage, di elementi, cose, oggetti, simboli che rimandano all'uomo in maniera critica e concettuale, Ranaldi giunge verso la fine degli anni Settanta, dopo la frammentarietà strutturale dei lavori precedenti, ad una sorta di unità visiva e formale che traduce un intento di un'unità concettuale. L'artista tende a definire l'immagine nei parametri di una maggiore nettezza, recuperando l'idea di forma in sé impostata ora sull'attenzione al mondo dell'archetipo. Un mondo contenuto tanto nell'evidenza della forma che lo rappresenta quanto nell'idea della sua trascrizione attraverso il disegno. (...) Sull'esercizio del disegno Ranaldi continua a muoversi anche tra il 1980 e l'81 momento cui appartiene quest'opera.' (Bignardi M. e Fiorillo A. P., 1990)
TU - CONDIZIONE GIURIDICA E VINCOLI	
ACQ - ACQUISIZIONE	
ACQT - Tipo acquisizione	donazione
ACQN - Nome	Ranaldi Renato
ACQD - Data acquisizione	1983
ACQL - Luogo acquisizione	MC/ Macerata
CDG - CONDIZIONE GIURIDICA	
CDGG - Indicazione generica	proprietà Ente pubblico territoriale
CDGS - Indicazione specifica	Comune di Macerata
DO - FONTI E DOCUMENTI DI RIFERIMENTO	
FTA - DOCUMENTAZIONE FOTOGRAFICA	
FTAX - Genere	documentazione allegata
FTAP - Tipo	fotografia b/n

FTAN - Codice identificativo	CRBC004589HC
FNT - FONTI E DOCUMENTI	
FNTP - Tipo	inventario
FNTT - Denominazione	Inventario
FNTD - Data	1964
FNTF - Foglio/Carta	n. 2785
FNTN - Nome archivio	Musei e Pinacoteca Comunali
FNTS - Posizione	NR (recupero pregresso)
FNTI - Codice identificativo	NR (recupero pregresso)
BIB - BIBLIOGRAFIA	
BIBX - Genere	bibliografia di confronto
BIBA - Autore	Bramanti V.
BIBD - Anno di edizione	1983
BIBH - Sigla per citazione	70000747
BIBN - V., pp., nn.	pp. 5-26
MST - MOSTRE	
MSTT - Titolo	Renato Ranaldi: gli eroici squilibri
MSTL - Luogo	Macerata
MSTD - Data	1983
AD - ACCESSO AI DATI	
ADS - SPECIFICHE DI ACCESSO AI DATI	
ADSP - Profilo di accesso	1
ADSM - Motivazione	scheda contenente dati liberamente accessibili
CM - COMPILAZIONE	
CMP - COMPILAZIONE	
CMPD - Data	2000
CMPN - Nome	Battista L.
FUR - Funzionario responsabile	Costanzi C.
AGG - AGGIORNAMENTO - REVISIONE	
AGGD - Data	2000
AGGN - Nome	Blasio S.
AGGF - Funzionario responsabile	NR (recupero pregresso)
AGG - AGGIORNAMENTO - REVISIONE	
AGGD - Data	2006
AGGN - Nome	ARTPAST/ Del Baldo K.
AGGF - Funzionario responsabile	NR (recupero pregresso)
AN - ANNOTAZIONI	
OSS - Osservazioni	/DO[1]/VDS[1]/VDST[1]: CD ROM /DO[1]/VDS[1]/VDSI[1]: 962532611656 /DO[1]/VDS[1]/VDSP[1]: IMG0090.jpg La Pinacoteca è in fase di allestimento, la collocazione attuale è provvisoria.

