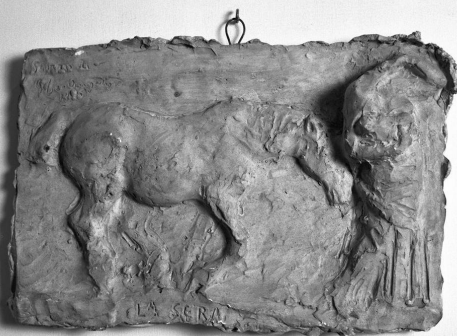


SCHEDA



CD - CODICI

| | |
|---------------------------------|----------|
| TSK - Tipo scheda | OA |
| LIR - Livello ricerca | P |
| NCT - CODICE UNIVOCO | |
| NCTR - Codice regione | 11 |
| NCTN - Numero catalogo generale | 00133714 |
| ESC - Ente schedatore | R11 |
| ECP - Ente competente | S70 |

OG - OGGETTO

| | |
|------------------------|------------------------------|
| OGT - OGGETTO | |
| OGTD - Definizione | rilievo |
| SGT - SOGGETTO | |
| SGTI - Identificazione | figura femminile con cavallo |
| SGTT - Titolo | La sera |

LC - LOCALIZZAZIONE GEOGRAFICO-AMMINISTRATIVA

PVC - LOCALIZZAZIONE GEOGRAFICO-AMMINISTRATIVA ATTUALE

| | |
|------------------|----------|
| PVCS - Stato | Italia |
| PVCR - Regione | Marche |
| PVCP - Provincia | MC |
| PVCC - Comune | Macerata |

LDC - COLLOCAZIONE SPECIFICA

| | |
|--|---------------------------|
| LDCT - Tipologia | palazzo |
| LDCQ - Qualificazione | comunale |
| LDCN - Denominazione | Palazzo della Biblioteca |
| LDCU - Denominazione spazio viabilistico | p.zza Vittorio Veneto, 2 |
| LDCM - Denominazione raccolta | Pinacoteca e Musei Civici |
| LDCS - Specifiche | sala Futuristi |

UB - UBICAZIONE E DATI PATRIMONIALI**INV - INVENTARIO DI MUSEO O SOPRINTENDENZA**

INVN - Numero inv., n. 572

INVD - Data 1964

LA - ALTRE LOCALIZZAZIONI GEOGRAFICO-AMMINISTRATIVE

TCL - Tipo di localizzazione luogo di provenienza

PRV - LOCALIZZAZIONE GEOGRAFICO-AMMINISTRATIVA

PRVR - Regione Marche

PRVP - Provincia MC

PRVC - Comune Macerata

PRC - COLLOCAZIONE SPECIFICA

PRCT - Tipologia casa

PRCM - Denominazione raccolta Collezione privata Filippucci Cesare

DT - CRONOLOGIA**DTZ - CRONOLOGIA GENERICA**

DTZG - Secolo sec. XX

DTS - CRONOLOGIA SPECIFICA

DTSI - Da 1930

DTSF - A 1930

DTM - Motivazione cronologia data

AU - DEFINIZIONE CULTURALE**AUT - AUTORE**

AUTM - Motivazione dell'attribuzione firma

AUTN - Nome scelto De Angelis Giuseppe

AUTA - Dati anagrafici 1883/ 1958

AUTH - Sigla per citazione 70000106

MT - DATI TECNICI

MTC - Materia e tecnica gesso

MIS - MISURE

MISA - Altezza 27

MISL - Larghezza 40

CO - CONSERVAZIONE**STC - STATO DI CONSERVAZIONE**

STCC - Stato di conservazione discreto

DA - DATI ANALITICI**DES - DESCRIZIONE**

DESO - Indicazioni sull'oggetto NR (recupero pregresso)

DESI - Codifica Iconclass NR (recupero pregresso)

DESS - Indicazioni sul soggetto Figure: donna. Animali: cavallo.

ISR - ISCRIZIONI

| | |
|--------------------------------------|-------------------------------|
| ISRC - Classe di appartenenza | documentaria |
| ISRS - Tecnica di scrittura | a incisione |
| ISRT - Tipo di caratteri | corsivo |
| ISRP - Posizione | in alto a sinistra |
| ISRA - Autore | De Angelis Giuseppe |
| ISRI - Trascrizione | SCHIZZO DI G. DE ANGELIS 1930 |

ISR - ISCRIZIONI

| | |
|--------------------------------------|---------------------|
| ISRC - Classe di appartenenza | documentaria |
| ISRS - Tecnica di scrittura | a incisione |
| ISRT - Tipo di caratteri | lettere capitali |
| ISRP - Posizione | in basso al centro |
| ISRA - Autore | De Angelis Giuseppe |
| ISRI - Trascrizione | LA SERA |

NSC - Notizie storico-critiche
A proposito di quest'opera Bonifazi sottolinea la classicità della figura femminile al margine destro, priva di qualsiasi riferimento al mondo contadino indagato solitamente dall'autore nei suoi bozzetti. Tale rilievo rievoca metope dei templi antichi aggiornate secondo un gusto impressionistico proprio dello scultore marchigiano.

TU - CONDIZIONE GIURIDICA E VINCOLI**ACQ - ACQUISIZIONE**

| | |
|----------------------------------|-------------------|
| ACQT - Tipo acquisizione | donazione |
| ACQN - Nome | Filippucci Cesare |
| ACQL - Luogo acquisizione | MC/ Macerata |

CDG - CONDIZIONE GIURIDICA

| | |
|-------------------------------------|--------------------------------------|
| CDGG - Indicazione generica | proprietà Ente pubblico territoriale |
| CDGS - Indicazione specifica | Comune di Macerata |

DO - FONTI E DOCUMENTI DI RIFERIMENTO**FTA - DOCUMENTAZIONE FOTOGRAFICA**

| | |
|-------------------------------------|-------------------------|
| FTAX - Genere | documentazione allegata |
| FTAP - Tipo | fotografia b/n |
| FTAN - Codice identificativo | CRBC003538HC |

FNT - FONTI E DOCUMENTI

| | |
|-------------------------------------|-----------------------------|
| FNTP - Tipo | inventario |
| FNTT - Denominazione | Inventario |
| FNTD - Data | 1964 |
| FNTF - Foglio/Carta | n. 572 |
| FNTN - Nome archivio | Musei e Pinacoteca Comunali |
| FNTS - Posizione | NR (recupero pregresso) |
| FNTI - Codice identificativo | NR (recupero pregresso) |

BIB - BIBLIOGRAFIA

| | |
|-----------------------------------|---------------------------|
| BIBX - Genere | bibliografia di confronto |
| BIBA - Autore | Paci L. |
| BIBD - Anno di edizione | 1973 |
| BIBH - Sigla per citazione | 70000076 |
| BIBN - V., pp., nn. | p. 156 |

BIB - BIBLIOGRAFIA

| | |
|-----------------------------------|---------------------------|
| BIBX - Genere | bibliografia di confronto |
| BIBA - Autore | Ricci N. |
| BIBD - Anno di edizione | 1977 |
| BIBH - Sigla per citazione | 70000503 |
| BIBN - V., pp., nn. | s.p. |

BIB - BIBLIOGRAFIA

| | |
|-----------------------------------|------------------------|
| BIBX - Genere | bibliografia specifica |
| BIBA - Autore | Bonifazi L. |
| BIBD - Anno di edizione | 1982 |
| BIBH - Sigla per citazione | 70000115 |
| BIBN - V., pp., nn. | p. 62 |
| BIBI - V., tavv., figg. | fig. n. 23 |

MST - MOSTRE

| | |
|----------------------|---------------------|
| MSTT - Titolo | Giuseppe De Angelis |
| MSTL - Luogo | Macerata |
| MSTD - Data | 1958 |

MST - MOSTRE

| | |
|----------------------|---------------------|
| MSTT - Titolo | Giuseppe De Angelis |
| MSTL - Luogo | Macerata |
| MSTD - Data | 1977 |

AD - ACCESSO AI DATI**ADS - SPECIFICHE DI ACCESSO AI DATI**

| | |
|----------------------------------|--|
| ADSP - Profilo di accesso | 1 |
| ADSM - Motivazione | scheda contenente dati liberamente accessibili |

CM - COMPILAZIONE**CMP - COMPILAZIONE**

| | |
|--------------------|------------|
| CMPD - Data | 2000 |
| CMPN - Nome | Ciancio V. |

| | |
|---------------------------------------|-------------|
| FUR - Funzionario responsabile | Costanzi C. |
|---------------------------------------|-------------|

AGG - AGGIORNAMENTO - REVISIONE

| | |
|--|-------------------------|
| AGGD - Data | 2000 |
| AGGN - Nome | Blasio S. |
| AGGF - Funzionario responsabile | NR (recupero pregresso) |

AGG - AGGIORNAMENTO - REVISIONE

| | |
|--|---|
| AGGD - Data | 2006 |
| AGGN - Nome | ARTPAST/ Del Baldo K. |
| AGGF - Funzionario responsabile | NR (recupero pregresso) |
| AN - ANNOTAZIONI | |
| OSS - Osservazioni | /DO[1]/VDS[1]/VDST[1]: CD ROM /DO[1]/VDS[1]/VDSI[1]: 962532611092 /DO[1]/VDS[1]/VDSP[1]: IMG0044.jpg La Pinacoteca è in fase di allestimento, la collocazione attuale nella sala Futuristi è provvisoria. |