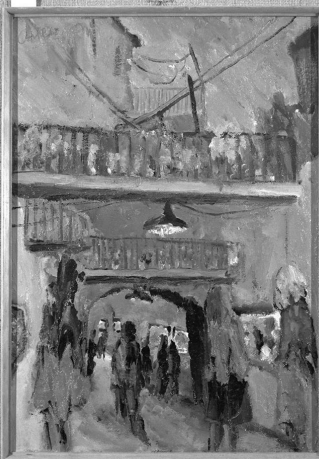


# SCHEDA



## CD - CODICI

TSK - Tipo scheda	OA
LIR - Livello ricerca	P
<b>NCT - CODICE UNIVOCO</b>	
NCTR - Codice regione	11
NCTN - Numero catalogo generale	00133819
ESC - Ente schedatore	R11
ECP - Ente competente	S70

## OG - OGGETTO

<b>OGT - OGGETTO</b>	
OGTD - Definizione	dipinto
<b>SGT - SOGGETTO</b>	
SGTI - Identificazione	veduta di edifici

## LC - LOCALIZZAZIONE GEOGRAFICO-AMMINISTRATIVA

### PVC - LOCALIZZAZIONE GEOGRAFICO-AMMINISTRATIVA ATTUALE

PVCS - Stato	Italia
PVCR - Regione	Marche
PVCP - Provincia	MC
PVCC - Comune	Macerata

### LDC - COLLOCAZIONE SPECIFICA

LDCT - Tipologia	palazzo
LDCQ - Qualificazione	comunale
LDCN - Denominazione	Palazzo della Biblioteca
LDCU - Denominazione spazio viabilistico	p.zza Vittorio Veneto, 2
LDCM - Denominazione raccolta	Pinacoteca e Musei Civici
LDCS - Specifiche	deposito

## UB - UBICAZIONE E DATI PATRIMONIALI

**INV - INVENTARIO DI MUSEO O SOPRINTENDENZA****INVN - Numero** inv., n. 1606**INVD - Data** 1964**LA - ALTRE LOCALIZZAZIONI GEOGRAFICO-AMMINISTRATIVE****TCL - Tipo di localizzazione** luogo di provenienza**PRV - LOCALIZZAZIONE GEOGRAFICO-AMMINISTRATIVA****PRVR - Regione** Marche**PRVP - Provincia** MC**PRVC - Comune** Macerata**PRC - COLLOCAZIONE SPECIFICA****PRCT - Tipologia** casa**PRCM - Denominazione raccolta** Collezione privata Mengoni**DT - CRONOLOGIA****DTZ - CRONOLOGIA GENERICA****DTZG - Secolo** sec. XX**DTS - CRONOLOGIA SPECIFICA****DTSI - Da** 1965**DTSV - Validità** ca.**DTSF - A** 1965**DTSL - Validità** ca.**DTM - Motivazione cronologia** documentazione**AU - DEFINIZIONE CULTURALE****AUT - AUTORE****AUTM - Motivazione dell'attribuzione** firma**AUTN - Nome scelto** Mengoni Pietro**AUTA - Dati anagrafici** notizie 1963-1965**AUTH - Sigla per citazione** 70000526**MT - DATI TECNICI****MTC - Materia e tecnica** tavola/ pittura a olio**MIS - MISURE****MISA - Altezza** 70**MISL - Larghezza** 50**CO - CONSERVAZIONE****STC - STATO DI CONSERVAZIONE****STCC - Stato di conservazione** buono**DA - DATI ANALITICI****DES - DESCRIZIONE****DESO - Indicazioni sull'oggetto** NR (recupero pregresso)**DESI - Codifica Iconclass** NR (recupero pregresso)

<b>DESS - Indicazioni sul soggetto</b>	Architetture: edifici. Elementi architettonici: arco; balaustre. Oggetti: lampione. Figure.
<b>ISR - ISCRIZIONI</b>	
<b>ISRC - Classe di appartenenza</b>	documentaria
<b>ISRS - Tecnica di scrittura</b>	a pennello
<b>ISRT - Tipo di caratteri</b>	corsivo
<b>ISRP - Posizione</b>	in alto a sinistra
<b>ISRI - Trascrizione</b>	MENGONI
<b>NSC - Notizie storico-critiche</b>	Questa tavola risale probabilmente al 1965, anno in cui viene consegnata dall'E.N.A.L. (Ente Nazionale Assistenza Lavoratori) alla Pinacoteca Comunale. L'anno seguente è acquistata dall'Amministrazione Comunale della città.

## TU - CONDIZIONE GIURIDICA E VINCOLI

<b>ACQ - ACQUISIZIONE</b>	
<b>ACQT - Tipo acquisizione</b>	acquisto
<b>ACQN - Nome</b>	Amministrazione Comunale di Macerata
<b>ACQD - Data acquisizione</b>	1966
<b>ACQL - Luogo acquisizione</b>	MC/ Macerata
<b>CDG - CONDIZIONE GIURIDICA</b>	
<b>CDGG - Indicazione generica</b>	proprietà Ente pubblico territoriale
<b>CDGS - Indicazione specifica</b>	Comune di Macerata

## DO - FONTI E DOCUMENTI DI RIFERIMENTO

<b>FTA - DOCUMENTAZIONE FOTOGRAFICA</b>	
<b>FTAX - Genere</b>	documentazione allegata
<b>FTAP - Tipo</b>	fotografia b/n
<b>FTAN - Codice identificativo</b>	CRBC003200HC
<b>FNT - FONTI E DOCUMENTI</b>	
<b>FNTP - Tipo</b>	inventario
<b>FNTT - Denominazione</b>	Inventario
<b>FNTD - Data</b>	1964
<b>FNTF - Foglio/Carta</b>	n. 1606
<b>FNTN - Nome archivio</b>	Musei e Pinacoteca Comunali
<b>FNTS - Posizione</b>	NR (recupero pregresso)
<b>FNTI - Codice identificativo</b>	NR (recupero pregresso)

## AD - ACCESSO AI DATI

<b>ADS - SPECIFICHE DI ACCESSO AI DATI</b>	
<b>ADSP - Profilo di accesso</b>	1
<b>ADSM - Motivazione</b>	scheda contenente dati liberamente accessibili

## CM - COMPILAZIONE

<b>CMP - COMPILAZIONE</b>	
<b>CMPD - Data</b>	2000

<b>CMPN - Nome</b>	Ciancio V.
<b>FUR - Funzionario responsabile</b>	Costanzi C.
<b>AGG - AGGIORNAMENTO - REVISIONE</b>	
<b>AGGD - Data</b>	2000
<b>AGGN - Nome</b>	Blasio S.
<b>AGGF - Funzionario responsabile</b>	NR (recupero pregresso)
<b>AGG - AGGIORNAMENTO - REVISIONE</b>	
<b>AGGD - Data</b>	2006
<b>AGGN - Nome</b>	ARTPAST/ Del Baldo K.
<b>AGGF - Funzionario responsabile</b>	NR (recupero pregresso)
<b>AN - ANNOTAZIONI</b>	
<b>OSS - Osservazioni</b>	/DO[1]/VDS[1]/VDST[1]: CD ROM /DO[1]/VDS[1]/VDSI[1]: 962532611019 /DO[1]/VDS[1]/VDSP[1]: IMG0005.jpg La Pinacoteca è in fase di allestimento, la collocazione attuale in deposito è provvisoria.