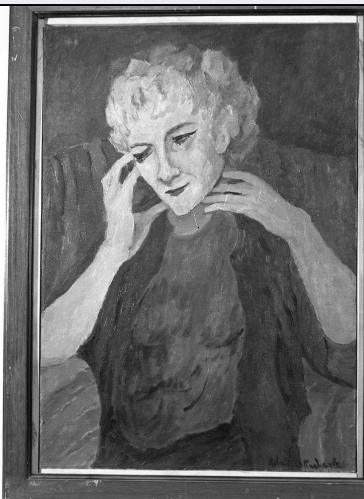


SCHEDA



CD - CODICI

TSK - Tipo scheda	OA
LIR - Livello ricerca	P
NCT - CODICE UNIVOCO	
NCTR - Codice regione	11
NCTN - Numero catalogo generale	00134194
ESC - Ente schedatore	R11
ECP - Ente competente	S70

OG - OGGETTO

OGT - OGGETTO	
OGTD - Definizione	dipinto
SGT - SOGGETTO	
SGTI - Identificazione	ritratto di Adriana Pincherle
SGTT - Titolo	Autoritratto

LC - LOCALIZZAZIONE GEOGRAFICO-AMMINISTRATIVA

PVC - LOCALIZZAZIONE GEOGRAFICO-AMMINISTRATIVA ATTUALE

PVCS - Stato	Italia
PVCR - Regione	Marche
PVCP - Provincia	MC
PVCC - Comune	Macerata

LDC - COLLOCAZIONE SPECIFICA

LDCT - Tipologia	palazzo
LDCQ - Qualificazione	comunale
LDCN - Denominazione	Palazzo della Biblioteca
LDCU - Denominazione spazio viabilistico	p.zza Vittorio Veneto, 2
LDCM - Denominazione raccolta	Pinacoteca e Musei Civici
LDCS - Specifiche	sala arte moderna

UB - UBICAZIONE E DATI PATRIMONIALI**INV - INVENTARIO DI MUSEO O SOPRINTENDENZA**

INVN - Numero inv., n. 2796/ 83

INVD - Data 1964

LA - ALTRE LOCALIZZAZIONI GEOGRAFICO-AMMINISTRATIVE

TCL - Tipo di localizzazione luogo di provenienza

PRV - LOCALIZZAZIONE GEOGRAFICO-AMMINISTRATIVA

PRVR - Regione Lazio

PRVP - Provincia RM

PRVC - Comune Roma

PRC - COLLOCAZIONE SPECIFICA

PRCT - Tipologia casa

PRCM - Denominazione raccolta Collezione privata Pincherle Adriana

PRD - DATA

PRDU - Data uscita 1983

DT - CRONOLOGIA**DTZ - CRONOLOGIA GENERICA**

DTZG - Secolo sec. XX

DTS - CRONOLOGIA SPECIFICA

DTSI - Da 1978

DTSF - A 1978

DTM - Motivazione cronologia data

AU - DEFINIZIONE CULTURALE**AUT - AUTORE**

AUTM - Motivazione dell'attribuzione firma

AUTN - Nome scelto Pincherle Adriana

AUTA - Dati anagrafici 1909/ 1996

AUTH - Sigla per citazione 70000322

MT - DATI TECNICI

MTC - Materia e tecnica tela/ pittura a olio

MIS - MISURE

MISA - Altezza 70

MISL - Larghezza 50

CO - CONSERVAZIONE**STC - STATO DI CONSERVAZIONE**

STCC - Stato di conservazione buono

DA - DATI ANALITICI**DES - DESCRIZIONE**

DESO - Indicazioni sull'oggetto NR (recupero pregresso)

DESI - Codifica Iconclass	NR (recupero pregresso)
DESS - Indicazioni sul soggetto	Personaggi: Adriana Pincherle. Abbigliamento.
ISR - ISCRIZIONI	
ISRC - Classe di appartenenza	documentaria
ISRS - Tecnica di scrittura	a pennello
ISRT - Tipo di caratteri	lettere capitali
ISRP - Posizione	in basso a destra
ISRI - Trascrizione	Adriana Pincherle
ISR - ISCRIZIONI	
ISRC - Classe di appartenenza	documentaria
ISRS - Tecnica di scrittura	a penna
ISRT - Tipo di caratteri	lettere capitali
ISRP - Posizione	verso: in alto
ISRI - Trascrizione	978
NSC - Notizie storico-critiche	La materia pittorica assottigliata si accompagna ad un colore espressivo `che penetra e fuoriesce dal personaggio, disegnandolo alla luce di una accorata oggettività, di un racconto appunto tra il detto e il non detto, tipico di tutta quella serie di ritratti a questo coevi e presentati nella mostra allestita a Palazzo Strozzi nel 1978' (Bignardi M./ Fiorillo A.P., 1990, scheda n. 10).
TU - CONDIZIONE GIURIDICA E VINCOLI	
ACQ - ACQUISIZIONE	
ACQT - Tipo acquisizione	donazione
ACQN - Nome	Pincherle Adriana
ACQD - Data acquisizione	1983
ACQL - Luogo acquisizione	MC/ Macerata
CDG - CONDIZIONE GIURIDICA	
CDGG - Indicazione generica	proprietà Ente pubblico territoriale
CDGS - Indicazione specifica	Comune di Macerata
DO - FONTI E DOCUMENTI DI RIFERIMENTO	
FTA - DOCUMENTAZIONE FOTOGRAFICA	
FTAX - Genere	documentazione allegata
FTAP - Tipo	fotografia b/n
FTAN - Codice identificativo	CRBC003800HC
FNT - FONTI E DOCUMENTI	
FNTP - Tipo	inventario
FNTT - Denominazione	Inventario
FNTD - Data	1964
FNTF - Foglio/Carta	n. 2796/ 83
FNTN - Nome archivio	Musei e Pinacoteca Comunali

FNTS - Posizione	NR (recupero pregresso)
FNTI - Codice identificativo	NR (recupero pregresso)
BIB - BIBLIOGRAFIA	
BIBX - Genere	bibliografia specifica
BIBA - Autore	Vivaldi C.
BIBD - Anno di edizione	1983
BIBH - Sigla per citazione	70000608
MST - MOSTRE	
MSTT - Titolo	Adriana Pincherle-Onofrio Martinelli. Dalla scuola romana alle loro ricerche recenti
MSTL - Luogo	Macerata
MSTD - Data	1983
AD - ACCESSO AI DATI	
ADS - SPECIFICHE DI ACCESSO AI DATI	
ADSP - Profilo di accesso	1
ADSM - Motivazione	scheda contenente dati liberamente accessibili
CM - COMPILAZIONE	
CMP - COMPILAZIONE	
CMPD - Data	2000
CMPN - Nome	Giorgi A. M.
FUR - Funzionario responsabile	Costanzi C.
AGG - AGGIORNAMENTO - REVISIONE	
AGGD - Data	2000
AGGN - Nome	Blasio S.
AGGF - Funzionario responsabile	NR (recupero pregresso)
AGG - AGGIORNAMENTO - REVISIONE	
AGGD - Data	2006
AGGN - Nome	ARTPAST/ Del Baldo K.
AGGF - Funzionario responsabile	NR (recupero pregresso)
AN - ANNOTAZIONI	
OSS - Osservazioni	/DO[1]/VDS[1]/VDST[1]: CD ROM /DO[1]/VDS[1]/VDSI[1]: 962532611454 /DO[1]/VDS[1]/VDSP[1]: IMG0011.jpg La Pinacoteca è in fase di riallestimento, la collocazione specifica è da considerarsi provvisoria.