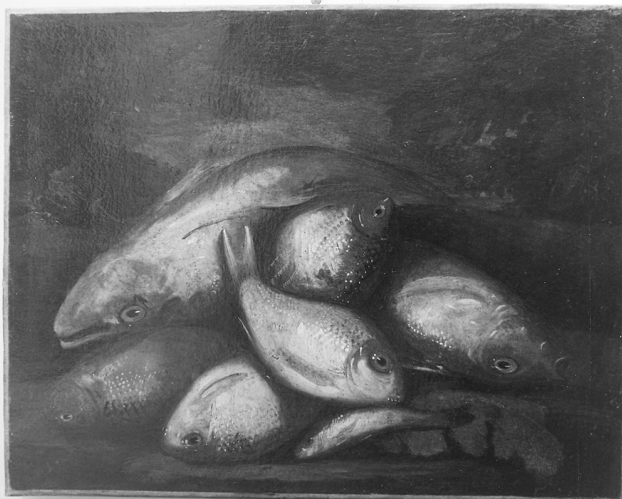


# SCHEDA



## CD - CODICI

**TSK - Tipo scheda** OA

**LIR - Livello ricerca** P

### NCT - CODICE UNIVOCO

**NCTR - Codice regione** 11

**NCTN - Numero catalogo generale** 00134216

**ESC - Ente schedatore** R11

**ECP - Ente competente** S70

## OG - OGGETTO

### OGT - OGGETTO

**OGTD - Definizione** dipinto

### SGT - SOGGETTO

**SGTI - Identificazione** figure maschili scaricano al porto

**SGTT - Titolo** Scaricatori di porto

## LC - LOCALIZZAZIONE GEOGRAFICO-AMMINISTRATIVA

### PVC - LOCALIZZAZIONE GEOGRAFICO-AMMINISTRATIVA ATTUALE

**PVCS - Stato** Italia

**PVCR - Regione** Marche

**PVCP - Provincia** MC

**PVCC - Comune** Macerata

### LDC - COLLOCAZIONE SPECIFICA

**LDCT - Tipologia** palazzo

**LDCQ - Qualificazione** comunale

**LDCN - Denominazione** Palazzo della Biblioteca

**LDCU - Denominazione spazio viabilistico** p.zza Vittorio Veneto, 2

**LDCM - Denominazione raccolta** Pinacoteca e Musei Civici

**LDCS - Specifiche** deposito

**UB - UBICAZIONE E DATI PATRIMONIALI****INV - INVENTARIO DI MUSEO O SOPRINTENDENZA**

INVN - Numero inv., n. 120

INVD - Data 1964

**DT - CRONOLOGIA****DTZ - CRONOLOGIA GENERICA**

DTZG - Secolo sec. XX

**DTS - CRONOLOGIA SPECIFICA**

DTSI - Da 1955

DTSF - A 1955

DTM - Motivazione cronologia data

**AU - DEFINIZIONE CULTURALE****AUT - AUTORE**

AUTM - Motivazione dell'attribuzione firma

AUTN - Nome scelto Bergamo Danilo

AUTA - Dati anagrafici notizie sec. XX

AUTH - Sigla per citazione 70000594

**MT - DATI TECNICI**

MTC - Materia e tecnica tavola/ pittura a olio

**MIS - MISURE**

MISA - Altezza 59

MISL - Larghezza 36

**CO - CONSERVAZIONE****STC - STATO DI CONSERVAZIONE**

STCC - Stato di conservazione buono

**DA - DATI ANALITICI****DES - DESCRIZIONE**

DESO - Indicazioni sull'oggetto NR (recupero pregresso)

DESI - Codifica Iconclass NR (recupero pregresso)

DESS - Indicazioni sul soggetto Attività umane. Figure: figure maschili. Abbigliamento. Mezzi di trasporto.

**ISR - ISCRIZIONI**

ISRC - Classe di appartenenza documentaria

ISRS - Tecnica di scrittura a pennello

ISRT - Tipo di caratteri lettere capitali

ISRP - Posizione in basso a destra

ISRI - Trascrizione D. Bergamo 55

**TU - CONDIZIONE GIURIDICA E VINCOLI****CDG - CONDIZIONE GIURIDICA**

CDGG - Indicazione

<b>generica</b>	proprietà Ente pubblico territoriale
<b>CDGS - Indicazione specifica</b>	Comune di Macerata
<b>DO - FONTI E DOCUMENTI DI RIFERIMENTO</b>	
<b>FTA - DOCUMENTAZIONE FOTOGRAFICA</b>	
<b>FTAX - Genere</b>	documentazione allegata
<b>FTAP - Tipo</b>	fotografia b/n
<b>FTAN - Codice identificativo</b>	CRBC004207HC
<b>FNT - FONTI E DOCUMENTI</b>	
<b>FNTP - Tipo</b>	inventario
<b>FNTT - Denominazione</b>	Inventario
<b>FNTD - Data</b>	1964
<b>FNTF - Foglio/Carta</b>	n. 120
<b>FNTN - Nome archivio</b>	Musei e Pinacoteca Comunali
<b>FNTS - Posizione</b>	NR (recupero pregresso)
<b>FNTI - Codice identificativo</b>	NR (recupero pregresso)
<b>AD - ACCESSO AI DATI</b>	
<b>ADS - SPECIFICHE DI ACCESSO AI DATI</b>	
<b>ADSP - Profilo di accesso</b>	1
<b>ADSM - Motivazione</b>	scheda contenente dati liberamente accessibili
<b>CM - COMPILAZIONE</b>	
<b>CMP - COMPILAZIONE</b>	
<b>CMPD - Data</b>	2000
<b>CMPN - Nome</b>	Giorgi A. M.
<b>FUR - Funzionario responsabile</b>	Costanzi C.
<b>AGG - AGGIORNAMENTO - REVISIONE</b>	
<b>AGGD - Data</b>	2001
<b>AGGN - Nome</b>	Blasio S.
<b>AGGF - Funzionario responsabile</b>	NR (recupero pregresso)
<b>AGG - AGGIORNAMENTO - REVISIONE</b>	
<b>AGGD - Data</b>	2006
<b>AGGN - Nome</b>	ARTPAST/ Del Baldo K.
<b>AGGF - Funzionario responsabile</b>	NR (recupero pregresso)
<b>AN - ANNOTAZIONI</b>	
<b>OSS - Osservazioni</b>	/DO[1]/VDS[1]/VDST[1]: CD ROM /DO[1]/VDS[1]/VDSI[1]: 962532611458 /DO[1]/VDS[1]/VDSP[1]: IMG0007.jpg La Pinacoteca è in fase di riallestimento, la collocazione specifica è da considerarsi provvisoria.