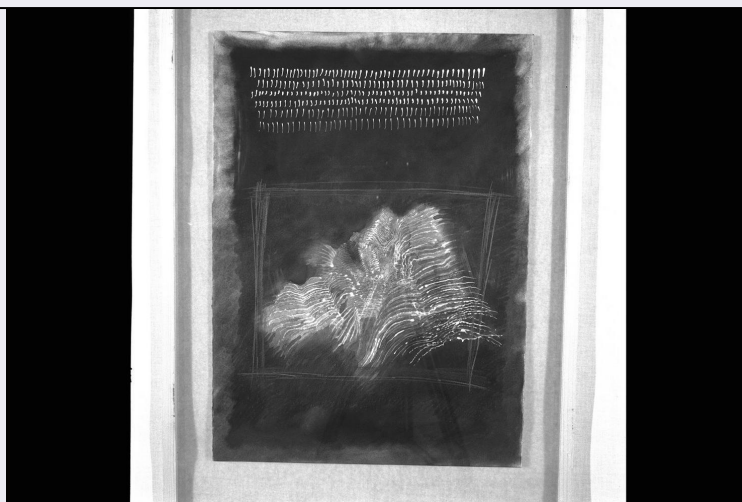


SCHEDA



CD - CODICI

TSK - Tipo scheda	OA
LIR - Livello ricerca	P
NCT - CODICE UNIVOCO	
NCTR - Codice regione	11
NCTN - Numero catalogo generale	00134233
ESC - Ente schedatore	R11
ECP - Ente competente	S70

OG - OGGETTO

OGT - OGGETTO	
OGTD - Definizione	dipinto
SGT - SOGGETTO	
SGTI - Identificazione	non identificabile
SGTT - Titolo	Mappa

LC - LOCALIZZAZIONE GEOGRAFICO-AMMINISTRATIVA

PVC - LOCALIZZAZIONE GEOGRAFICO-AMMINISTRATIVA ATTUALE

PVCS - Stato	Italia
PVCR - Regione	Marche
PVCP - Provincia	MC
PVCC - Comune	Macerata

LDC - COLLOCAZIONE SPECIFICA

LDCT - Tipologia	palazzo
LDCQ - Qualificazione	comunale
LDCN - Denominazione	Palazzo della Biblioteca
LDCU - Denominazione spazio viabilistico	p.zza Vittorio Veneto, 2
LDCM - Denominazione raccolta	Pinacoteca e Musei Civici
LDCS - Specifiche	deposito

UB - UBICAZIONE E DATI PATRIMONIALI**INV - INVENTARIO DI MUSEO O SOPRINTENDENZA**

INVN - Numero inv., n. 2788/ 83

INVD - Data 1964

LA - ALTRE LOCALIZZAZIONI GEOGRAFICO-AMMINISTRATIVE

TCL - Tipo di localizzazione luogo di provenienza

PRV - LOCALIZZAZIONE GEOGRAFICO-AMMINISTRATIVA

PRVR - Regione Emilia Romagna

PRVP - Provincia FE

PRVC - Comune Ferrara

PRC - COLLOCAZIONE SPECIFICA

PRCT - Tipologia casa

PRCM - Denominazione raccolta Collezione privata Bonora Maurizio

PRD - DATA

PRDU - Data uscita 1983

DT - CRONOLOGIA**DTZ - CRONOLOGIA GENERICA**

DTZG - Secolo sec. XX

DTS - CRONOLOGIA SPECIFICA

DTSI - Da 1982

DTSF - A 1982

DTM - Motivazione cronologia documentazione

AU - DEFINIZIONE CULTURALE**AUT - AUTORE**

AUTM - Motivazione dell'attribuzione documentazione

AUTN - Nome scelto Bonora Maurizio

AUTA - Dati anagrafici 1940/ post 2000

AUTH - Sigla per citazione 70000602

MT - DATI TECNICI

MTC - Materia e tecnica carta/ pittura a olio

MIS - MISURE

MISA - Altezza 66

MISL - Larghezza 48.5

CO - CONSERVAZIONE**STC - STATO DI CONSERVAZIONE**

STCC - Stato di conservazione buono

DA - DATI ANALITICI**DES - DESCRIZIONE**

DESO - Indicazioni sull'oggetto NR (recupero pregresso)

DESI - Codifica Iconclass	NR (recupero pregresso)
DESS - Indicazioni sul soggetto	Soggetti profani.
NSC - Notizie storico-critiche	L'opera, basata sulla ricerca delle possibilità combinatorie di segno, colore e materia, fa parte del ciclo 'Genesi ed Apocalisse'. La matrice segnica si mescola alla materia cromatica dando vita ad immagini espressive e cariche di mistero e di allusioni. 'L'elemento costante, la base che il labirinto segnico esalta o mimetizza trasferisce altrove l'attenzione, dove viene catturata da un vortice, sempre più diafano fino a dissolversi nella impalpabilità della luce solare, oppure turgido di colore affondare nelle misteriose oscurità della notte...' (Janus/ Farina F./ Bonora M. 1983). La libertà di espressione che l'autore traduce in spazi levitanti, pieni di stupore e di sgomento si mescolano alle forme di un racconto che scaturisce dalla osservazione della realtà (Bignardi M./ Fiorillo A.P. 1990, scheda n. 424).

TU - CONDIZIONE GIURIDICA E VINCOLI

ACQ - ACQUISIZIONE

ACQT - Tipo acquisizione	donazione
ACQN - Nome	Bonora Maurizio
ACQD - Data acquisizione	1983
ACQL - Luogo acquisizione	MC/ Macerata

CDG - CONDIZIONE GIURIDICA

CDGG - Indicazione generica	proprietà Ente pubblico territoriale
CDGS - Indicazione specifica	Comune di Macerata

DO - FONTI E DOCUMENTI DI RIFERIMENTO

FTA - DOCUMENTAZIONE FOTOGRAFICA

FTAX - Genere	documentazione allegata
FTAP - Tipo	fotografia b/n
FTAN - Codice identificativo	CRBC004595HC

FNT - FONTI E DOCUMENTI

FNTP - Tipo	inventario
FNTT - Denominazione	Inventario
FNTD - Data	1964
FNTF - Foglio/Carta	n. 2788/ 83
FNTN - Nome archivio	Musei e Pinacoteca Comunali
FNTS - Posizione	NR (recupero pregresso)
FNTI - Codice identificativo	NR (recupero pregresso)

BIB - BIBLIOGRAFIA

BIBX - Genere	bibliografia specifica
BIBA - Autore	Janus/ Farina fig./ Bonora M.
BIBD - Anno di edizione	1983
BIBN - V., pp., nn.	p. 37
BIBI - V., tavv., figg.	fig. 38

MST - MOSTRE

MSTT - Titolo	Maurizio Bonora. Opere dal 1969 al 1982. Sculture, dipinti, incisioni
MSTL - Luogo	Macerata
MSTD - Data	1983
AD - ACCESSO AI DATI	
ADS - SPECIFICHE DI ACCESSO AI DATI	
ADSP - Profilo di accesso	1
ADSM - Motivazione	scheda contenente dati liberamente accessibili
CM - COMPILAZIONE	
CMP - COMPILAZIONE	
CMPD - Data	2000
CMPN - Nome	Giorgi A. M.
FUR - Funzionario responsabile	Costanzi C.
AGG - AGGIORNAMENTO - REVISIONE	
AGGD - Data	2001
AGGN - Nome	Blasio S.
AGGF - Funzionario responsabile	NR (recupero pregresso)
AGG - AGGIORNAMENTO - REVISIONE	
AGGD - Data	2006
AGGN - Nome	ARTPAST/ Del Baldo K.
AGGF - Funzionario responsabile	NR (recupero pregresso)
AN - ANNOTAZIONI	
OSS - Osservazioni	/DO[1]/VDS[1]/VDST[1]: CD ROM /DO[1]/VDS[1]/VDSI[1]: 962532611656 /DO[1]/VDS[1]/VDSP[1]: IMG0096.jpg La Pinacoteca è in fase di riallestimento, la collocazione specifica è da considerarsi provvisoria.