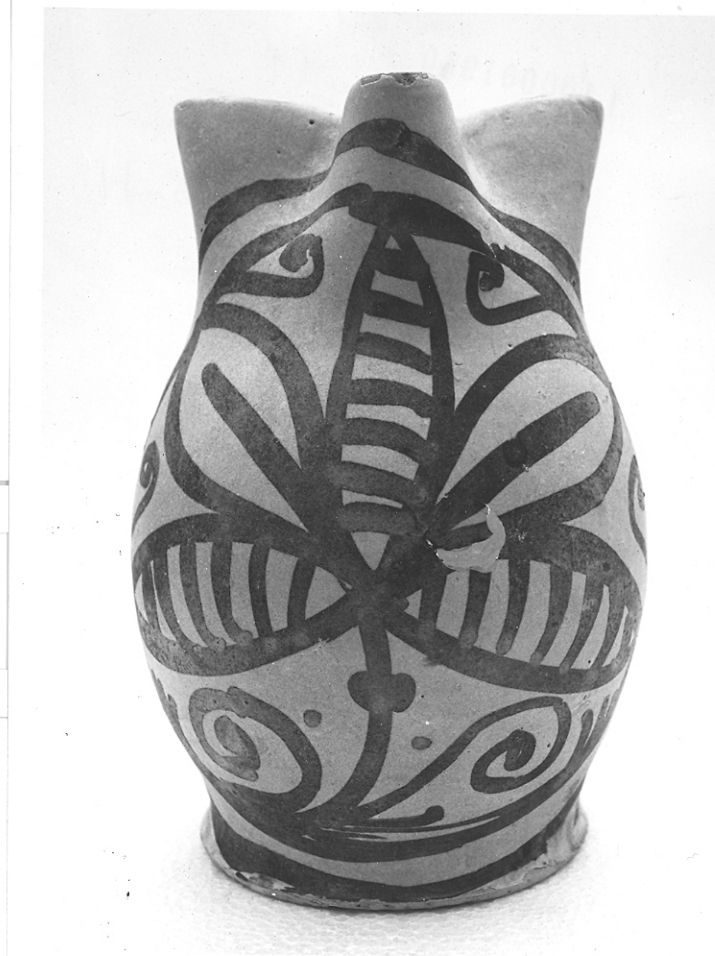


SCHEDA



CD - CODICI

TSK - Tipo scheda OA

LIR - Livello ricerca P

NCT - CODICE UNIVOCO

NCTR - Codice regione 11

NCTN - Numero catalogo
generale 00001940

ESC - Ente schedatore S70

ECP - Ente competente S70

OG - OGGETTO

OGT - OGGETTO

OGTD - Definizione boccale

LC - LOCALIZZAZIONE GEOGRAFICO-AMMINISTRATIVA

PVC - LOCALIZZAZIONE GEOGRAFICO-AMMINISTRATIVA ATTUALE

PVCS - Stato Italia

PVCR - Regione Marche

PVCP - Provincia PU

PVCC - Comune Urbino

LDC - COLLOCAZIONE SPECIFICA

LDCT - Tipologia	palazzo
LDCQ - Qualificazione	ducale
LDCN - Denominazione	Palazzo Ducale
LDCU - Denominazione spazio viabilistico	p.zza Duca Federico
LDCM - Denominazione raccolta	Galleria Nazionale delle Marche
LDCS - Specifiche	interno
DT - CRONOLOGIA	
DTZ - CRONOLOGIA GENERICA	
DTZG - Secolo	secc. XIV/ XV
DTS - CRONOLOGIA SPECIFICA	
DTSI - Da	1350
DTSF - A	1410
DTM - Motivazione cronologia	analisi stilistica
AU - DEFINIZIONE CULTURALE	
ATB - AMBITO CULTURALE	
ATBD - Denominazione	bottega pesarese
ATBM - Motivazione dell'attribuzione	analisi stilistica
MT - DATI TECNICI	
MTC - Materia e tecnica	argilla
MTC - Materia e tecnica	maiolica/ smaltura stannifera/ pittura
MIS - MISURE	
MISA - Altezza	20
MISD - Diametro	13
MISS - Spessore	0.6
CO - CONSERVAZIONE	
STC - STATO DI CONSERVAZIONE	
STCC - Stato di conservazione	discreto
DA - DATI ANALITICI	
DES - DESCRIZIONE	
DESO - Indicazioni sull'oggetto	Boccale ansato decorato in turchino cupo sul davanti, con un fiore stilizzato circondato da una doppia cornice lineare.
DESI - Codifica Iconclass	NR (recupero pregresso)
DESS - Indicazioni sul soggetto	NR (recupero pregresso)
NSC - Notizie storico-critiche	Il pezzo si può riferire alla produzione arcaica dell'Italia centro settentrionale, zona nella quale si possono individuare tre vasti gruppi regionali con centri locali ed aree di irradiazione che coprono tutta questa parte della penisola: sul versante tirrenico il gruppo umbro laziale con centro a Orvieto, il gruppo toscano con centro a Montalcino nei pressi di Siena e il gruppo romano con centro a Faenza, con irradiazioni nelle Marche, in particolare nelle botteghe pesaresi, e nel Veneto. Elemento comune che tali centri condividono

con i paesi mediterranei è la tavolozza dei colori con dominanza del verde e del bruno su fondo chiaro, più rara la presenza del turchino e talora del giallo, sovente dovuto ad impurità.

TU - CONDIZIONE GIURIDICA E VINCOLI

ACQ - ACQUISIZIONE

ACQT - Tipo acquisizione acquisto

ACQD - Data acquisizione 1919

CDG - CONDIZIONE GIURIDICA

CDGG - Indicazione generica proprietà Stato

CDGS - Indicazione specifica Galleria Nazionale delle Marche

DO - FONTI E DOCUMENTI DI RIFERIMENTO

FTA - DOCUMENTAZIONE FOTOGRAFICA

FTAX - Genere documentazione allegata

FTAP - Tipo fotografia b/n

FTAN - Codice identificativo SBAS Urbino 12056-H

FTA - DOCUMENTAZIONE FOTOGRAFICA

FTAX - Genere documentazione allegata

FTAP - Tipo fotografia b/n

FTAN - Codice identificativo SBAS Urbino 12057-H

FTA - DOCUMENTAZIONE FOTOGRAFICA

FTAX - Genere documentazione allegata

FTAP - Tipo fotografia b/n

FTAN - Codice identificativo SBAS Urbino 12058-H

BIB - BIBLIOGRAFIA

BIBX - Genere bibliografia specifica

BIBA - Autore Berardi P.

BIBD - Anno di edizione 1984

BIBH - Sigla per citazione 70000467

BIBI - V., tavv., figg. figg. 13-14

AD - ACCESSO AI DATI

ADS - SPECIFICHE DI ACCESSO AI DATI

ADSP - Profilo di accesso 1

ADSM - Motivazione scheda contenente dati liberamente accessibili

CM - COMPILAZIONE

CMP - COMPILAZIONE

CMPD - Data 1974

CMPN - Nome Petrucci E.

FUR - Funzionario responsabile Vastano A.

RVM - TRASCRIZIONE PER INFORMATIZZAZIONE

RVMD - Data 2007

RVMN - Nome ARTPAST/ Vitali R.

AGG - AGGIORNAMENTO - REVISIONE

AGGD - Data	2007
AGGN - Nome	ARTPAST/ Vitali R.
AGGF - Funzionario responsabile	NR (recupero pregresso)

AN - ANNOTAZIONI**OSS - Osservazioni**

Sulla scheda cartacea si fa riferimento ad un vecchio inventario, senza specificarne il titolo né la data, ma soltanto il numero del pezzo: 106 e si parla di un restauro, senza specificare però la data, che ha impermealizzato e consolidato il pezzo. Per la forma cfr. la bibliografia: G. Gardelli, Secoli di maiolica a Rimini dal '200 al '600, Ferrara 1984, fig. 53.