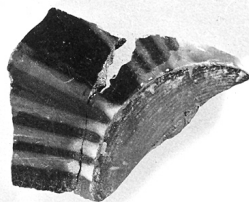


SCHEDA



CD - CODICI

TSK - Tipo scheda OA

LIR - Livello ricerca P

NCT - CODICE UNIVOCO

NCTR - Codice regione 11

NCTN - Numero catalogo generale 00001942

ESC - Ente schedatore S70

ECP - Ente competente S70

OG - OGGETTO

OGT - OGGETTO

OGTD - Definizione boccale

OGTV - Identificazione frammento

LC - LOCALIZZAZIONE GEOGRAFICO-AMMINISTRATIVA

PVC - LOCALIZZAZIONE GEOGRAFICO-AMMINISTRATIVA ATTUALE

PVCS - Stato Italia

PVCR - Regione Marche

PVCP - Provincia PU

PVCC - Comune Urbino

LDC - COLLOCAZIONE SPECIFICA

LDCT - Tipologia palazzo

LDCQ - Qualificazione ducale

LDCN - Denominazione Palazzo Ducale

LDCU - Denominazione spazio viabilistico p.zza Duca Federico

LDCM - Denominazione raccolta Galleria Nazionale delle Marche

LDCS - Specifiche interno

DT - CRONOLOGIA

DTZ - CRONOLOGIA GENERICA

DTZG - Secolo	sec. XIII
DTS - CRONOLOGIA SPECIFICA	
DTSI - Da	1200
DTSF - A	1299
DTM - Motivazione cronologia	analisi stilistica
AU - DEFINIZIONE CULTURALE	
ATB - AMBITO CULTURALE	
ATBD - Denominazione	bottega marchigiana
ATBM - Motivazione dell'attribuzione	analisi stilistica
MT - DATI TECNICI	
MTC - Materia e tecnica	maiolica/ pittura
MIS - MISURE	
MISA - Altezza	6.5
MISL - Larghezza	5
MIST - Validità	ca.
CO - CONSERVAZIONE	
STC - STATO DI CONSERVAZIONE	
STCC - Stato di conservazione	mediocre
DA - DATI ANALITICI	
DES - DESCRIZIONE	
DESO - Indicazioni sull'oggetto	Il frammento di boccale presenta un supporto in rosso adoperato per dare maggiore elasticità alla materia e una decorazione a fasce verticali arancio.
DESI - Codifica Iconclass	NR (recupero pregresso)
DESS - Indicazioni sul soggetto	NR (recupero pregresso)
NSC - Notizie storico-critiche	Il pezzo, come tutta la ceramica di questo periodo, si distingue rispetto alla produzione precedente per una ricerca di colorazione variegata. I ceramisti, sulla base degli esempi che venivano d'oltre mare, imparano a prediligere, rispetto alla colorazione uniforme, il segno inciso o dipinto su un campo chiaro. Questo effetto veniva ottenuto fissando a fuoco sulla superficie dell'oggetto un rivestimento bianco atto a celare le tinte dell'impasto argilloso sottostante. Questa tecnica già impiegata nell'età classica, per la ricerca di parziali effetti coloristici, era poi stata abbandonata.
TU - CONDIZIONE GIURIDICA E VINCOLI	
CDG - CONDIZIONE GIURIDICA	
CDGG - Indicazione generica	proprietà Stato
CDGS - Indicazione specifica	Galleria Nazionale delle Marche
DO - FONTI E DOCUMENTI DI RIFERIMENTO	
FTA - DOCUMENTAZIONE FOTOGRAFICA	
FTAX - Genere	documentazione allegata

FTAP - Tipo	fotografia b/n
FTAN - Codice identificativo	SBAS Urbino 648-M
AD - ACCESSO AI DATI	
ADS - SPECIFICHE DI ACCESSO AI DATI	
ADSP - Profilo di accesso	1
ADSM - Motivazione	scheda contenente dati liberamente accessibili
CM - COMPILAZIONE	
CMP - COMPILAZIONE	
CMPD - Data	1974
CMPN - Nome	Agostini A. M.
FUR - Funzionario responsabile	Vastano A.
RVM - TRASCRIZIONE PER INFORMATIZZAZIONE	
RVMD - Data	2007
RVMN - Nome	ARTPAST/ Vitali R.
AGG - AGGIORNAMENTO - REVISIONE	
AGGD - Data	2007
AGGN - Nome	ARTPAST/ Vitali R.
AGGF - Funzionario responsabile	NR (recupero pregresso)
AN - ANNOTAZIONI	
OSS - Osservazioni	Sulla scheda cartacea si fa riferimento ad un vecchio inventario, senza specificarne il titolo né la data, ma soltanto il numero del pezzo: 370.