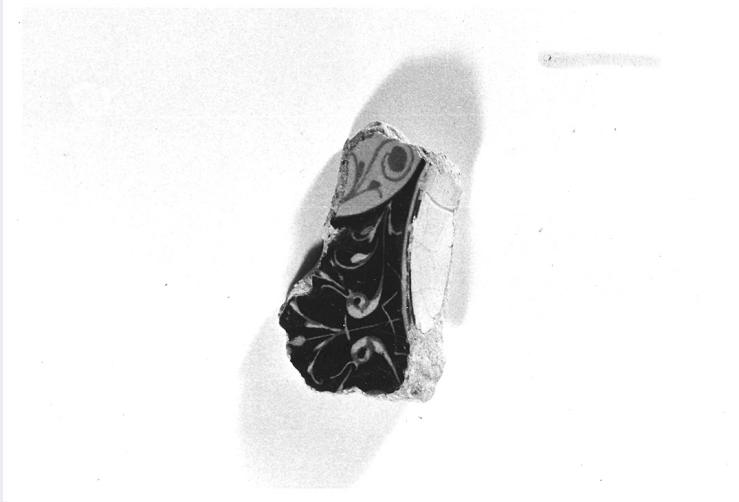


# SCHEDA



## CD - CODICI

TSK - Tipo scheda OA

LIR - Livello ricerca P

### NCT - CODICE UNIVOCO

NCTR - Codice regione 11

NCTN - Numero catalogo generale 00001958

ESC - Ente schedatore S70

ECP - Ente competente S70

## OG - OGGETTO

### OGT - OGGETTO

OGTD - Definizione piatto

OGTV - Identificazione frammento

## LC - LOCALIZZAZIONE GEOGRAFICO-AMMINISTRATIVA

### PVC - LOCALIZZAZIONE GEOGRAFICO-AMMINISTRATIVA ATTUALE

PVCS - Stato Italia

PVCR - Regione Marche

PVCP - Provincia PU

PVCC - Comune Urbino

### LDC - COLLOCAZIONE SPECIFICA

LDCT - Tipologia palazzo

LDCQ - Qualificazione ducale

LDCN - Denominazione Palazzo Ducale

LDCU - Denominazione spazio viabilistico p.zza Duca Federico

LDCM - Denominazione raccolta Galleria Nazionale delle Marche

LDCS - Specifiche interno

## DT - CRONOLOGIA

### DTZ - CRONOLOGIA GENERICA

<b>DTZG - Secolo</b>	sec. XV
<b>DTS - CRONOLOGIA SPECIFICA</b>	
<b>DTSI - Da</b>	1400
<b>DTSF - A</b>	1499
<b>DTM - Motivazione cronologia</b>	analisi stilistica
<b>AU - DEFINIZIONE CULTURALE</b>	
<b>ATB - AMBITO CULTURALE</b>	
<b>ATBD - Denominazione</b>	bottega faentina
<b>ATBM - Motivazione dell'attribuzione</b>	analisi stilistica
<b>MT - DATI TECNICI</b>	
<b>MTC - Materia e tecnica</b>	maiolica/ smaltura stannifera
<b>MIS - MISURE</b>	
<b>MISA - Altezza</b>	6.9
<b>MISL - Larghezza</b>	4
<b>CO - CONSERVAZIONE</b>	
<b>STC - STATO DI CONSERVAZIONE</b>	
<b>STCC - Stato di conservazione</b>	mediocre
<b>DA - DATI ANALITICI</b>	
<b>DES - DESCRIZIONE</b>	
<b>DESO - Indicazioni sull'oggetto</b>	Frammento di piatto decorato su smalto bianco ancora molto grossolano nei toni del blu intenso, dell'arancio, del giallo e del verde rame. Sul retro decoro a girali in blu e tocchi di arancio.
<b>DESI - Codifica Iconclass</b>	NR (recupero pregresso)
<b>DESS - Indicazioni sul soggetto</b>	NR (recupero pregresso)
<b>NSC - Notizie storico-critiche</b>	I motivi predominanti dell'egemonia faentina dell'epoca sono le decorazioni a monticoli tratteggiati, a triangoli curvilinei, a fasce lunate, pendule come festoni, a fiori quadripetali. Questi motivi, tipici della seconda fase dello stile severo, si trovano assai spesso intrecciati fra loro sia nel formare la base dell'ornato, sia nel servire da semplice contorno alle figurazioni di animali, figure umane o blasoni.
<b>TU - CONDIZIONE GIURIDICA E VINCOLI</b>	
<b>CDG - CONDIZIONE GIURIDICA</b>	
<b>CDGG - Indicazione generica</b>	proprietà Stato
<b>CDGS - Indicazione specifica</b>	Galleria Nazionale delle Marche
<b>DO - FONTI E DOCUMENTI DI RIFERIMENTO</b>	
<b>FTA - DOCUMENTAZIONE FOTOGRAFICA</b>	
<b>FTAX - Genere</b>	documentazione allegata
<b>FTAP - Tipo</b>	fotografia b/n
<b>FTAN - Codice identificativo</b>	SBAS Urbino 635-M
<b>AD - ACCESSO AI DATI</b>	
<b>ADS - SPECIFICHE DI ACCESSO AI DATI</b>	

<b>ADSP - Profilo di accesso</b>	1
<b>ADSM - Motivazione</b>	scheda contenente dati liberamente accessibili
<b>CM - COMPILAZIONE</b>	
<b>CMP - COMPILAZIONE</b>	
<b>CMPD - Data</b>	1974
<b>CMPN - Nome</b>	Agostini A. M.
<b>FUR - Funzionario responsabile</b>	Vastano A.
<b>RVM - TRASCRIZIONE PER INFORMATIZZAZIONE</b>	
<b>RVMD - Data</b>	2007
<b>RVMN - Nome</b>	ARTPAST/ Vitali R.
<b>AGG - AGGIORNAMENTO - REVISIONE</b>	
<b>AGGD - Data</b>	2007
<b>AGGN - Nome</b>	ARTPAST/ Vitali R.
<b>AGGF - Funzionario responsabile</b>	NR (recupero pregresso)
<b>AN - ANNOTAZIONI</b>	
<b>OSS - Osservazioni</b>	Il frammento proviene dai ritrovamenti in via Saffi di Urbino del 1972.