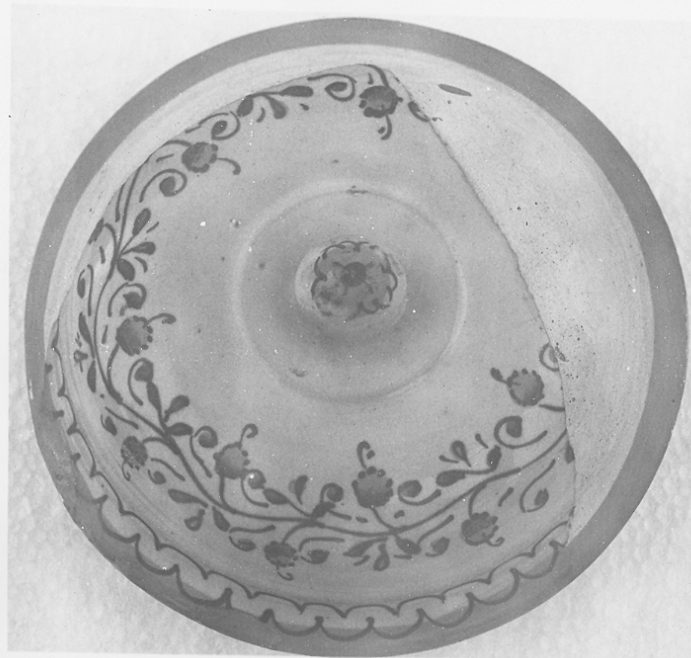


# SCHEDA



## CD - CODICI

TSK - Tipo scheda	OA
LIR - Livello ricerca	P
<b>NCT - CODICE UNIVOCO</b>	
NCTR - Codice regione	11
NCTN - Numero catalogo generale	00002006
ESC - Ente schedatore	S70
ECP - Ente competente	S70

## OG - OGGETTO

### OGT - OGGETTO

OGTD - Definizione	coperchio
--------------------	-----------

## LC - LOCALIZZAZIONE GEOGRAFICO-AMMINISTRATIVA

### PVC - LOCALIZZAZIONE GEOGRAFICO-AMMINISTRATIVA ATTUALE

PVCS - Stato	Italia
PVCR - Regione	Marche
PVCP - Provincia	PU
PVCC - Comune	Urbino

**LDC - COLLOCAZIONE SPECIFICA**

<b>LDCT - Tipologia</b>	palazzo
<b>LDCQ - Qualificazione</b>	ducale
<b>LDCN - Denominazione</b>	Palazzo Ducale
<b>LDCU - Denominazione spazio viabilistico</b>	p.zza Duca Federico
<b>LDCM - Denominazione raccolta</b>	Galleria Nazionale delle Marche
<b>LDCS - Specifiche</b>	interno

**DT - CRONOLOGIA****DTZ - CRONOLOGIA GENERICA**

<b>DTZG - Secolo</b>	sec. XVI
<b>DTZS - Frazione di secolo</b>	seconda metà

**DTS - CRONOLOGIA SPECIFICA**

<b>DTSI - Da</b>	1550
<b>DTSF - A</b>	1599
<b>DTM - Motivazione cronologia</b>	analisi stilistica

**AU - DEFINIZIONE CULTURALE****ATB - AMBITO CULTURALE**

<b>ATBD - Denominazione</b>	bottega urbinata
<b>ATBM - Motivazione dell'attribuzione</b>	analisi stilistica
<b>AAT - Altre attribuzioni</b>	bottega pesarese

**MT - DATI TECNICI**

<b>MTC - Materia e tecnica</b>	maiolica/ smaltura stannifera
--------------------------------	-------------------------------

**MIS - MISURE**

<b>MISD - Diametro</b>	11
------------------------	----

**CO - CONSERVAZIONE****STC - STATO DI CONSERVAZIONE**

<b>STCC - Stato di conservazione</b>	discreto
<b>STCS - Indicazioni specifiche</b>	Reintegrato al bordo.

**DA - DATI ANALITICI****DES - DESCRIZIONE**

<b>DESO - Indicazioni sull'oggetto</b>	Coperchio di vaso in smalto bianco con decoro a ghirlanda sottile in blu con fiori e tocchi di giallo; sul bordo motivo doppio in arancio listato di giallo.
<b>DESI - Codifica Iconclass</b>	NR (recupero pregresso)
<b>DESS - Indicazioni sul soggetto</b>	NR (recupero pregresso)
	Il pezzo si può inserire in quel movimento che, partito da Faenza alla fine del '500, rinnova i canoni decorativi della maiolica, imponendo un nuovo stile che mirava al "compendio", alla sintesi decorativa, dando la prevalenza alla lucentezza dello smalto bianco di fondo, in contrasto con gli eccessi narrativi e decorativi dello stile "bello" e del fiorito.

<b>NSC - Notizie storico-critiche</b>	Urbino e Pesaro si allinearono subito alla moda dei "bianchi" faentini, tanto che i "bianchi" di Urbino sono nominati in una privativa ducale dle 1552. Ritrovamenti di frammenti sono avvenuti in tutto lo Stato (Pesaro, Urbania, Piobbico) in forme e decorazioni simili e ovunque l'impasto risulta chiaro e ben depurato.
---------------------------------------	--

## TU - CONDIZIONE GIURIDICA E VINCOLI

### ACQ - ACQUISIZIONE

<b>ACQT - Tipo acquisizione</b>	acquisto
---------------------------------	----------

<b>ACQD - Data acquisizione</b>	1919
---------------------------------	------

### CDG - CONDIZIONE GIURIDICA

<b>CDGG - Indicazione generica</b>	proprietà Stato
------------------------------------	-----------------

<b>CDGS - Indicazione specifica</b>	Galleria Nazionale delle Marche
-------------------------------------	---------------------------------

## DO - FONTI E DOCUMENTI DI RIFERIMENTO

### FTA - DOCUMENTAZIONE FOTOGRAFICA

<b>FTAX - Genere</b>	documentazione allegata
----------------------	-------------------------

<b>FTAP - Tipo</b>	fotografia b/n
--------------------	----------------

<b>FTAN - Codice identificativo</b>	SBAS Urbino 12101-H
-------------------------------------	---------------------

## AD - ACCESSO AI DATI

### ADS - SPECIFICHE DI ACCESSO AI DATI

<b>ADSP - Profilo di accesso</b>	1
----------------------------------	---

<b>ADSM - Motivazione</b>	scheda contenente dati liberamente accessibili
---------------------------	--

## CM - COMPILAZIONE

### CMP - COMPILAZIONE

<b>CMPD - Data</b>	1974
--------------------	------

<b>CMPN - Nome</b>	Petrucci E.
--------------------	-------------

<b>FUR - Funzionario responsabile</b>	Vastano A.
---------------------------------------	------------

### RVM - TRASCRIZIONE PER INFORMATIZZAZIONE

<b>RVMD - Data</b>	2007
--------------------	------

<b>RVMN - Nome</b>	ARTPAST/ Vitali R.
--------------------	--------------------

### AGG - AGGIORNAMENTO - REVISIONE

<b>AGGD - Data</b>	2007
--------------------	------

<b>AGGN - Nome</b>	ARTPAST/ Vitali R.
--------------------	--------------------

<b>AGGF - Funzionario responsabile</b>	NR (recupero pregresso)
--	-------------------------

## AN - ANNOTAZIONI

### OSS - Osservazioni

Il pezzo è stato recuperato presso le mura di Pesaro nel 1919. Per la bibliografia cfr.: G. Gardelli, Pennabilli nel Montefeltro. La ceramica fra Rimini, Pesaro e Casteldurante, Rimini 1981, pp. 115-119; Idem, La ceramica metaurensis del Castello Brancaleoni, in AA. VV., I Brancaleoni e Piobbico, Urbania 1985, tav. III; Idem, La ceramica dei restauri in Palazzo Ducale, 1983-1985, in AA. VV., Il Palazzo di Federico da Montefeltro, restauri e ricerche, Urbino 1985, p. 656; C. Leonardi, La ceramica rinascimentale metaurensis, Urbania 1982, nn. 92, 96.

