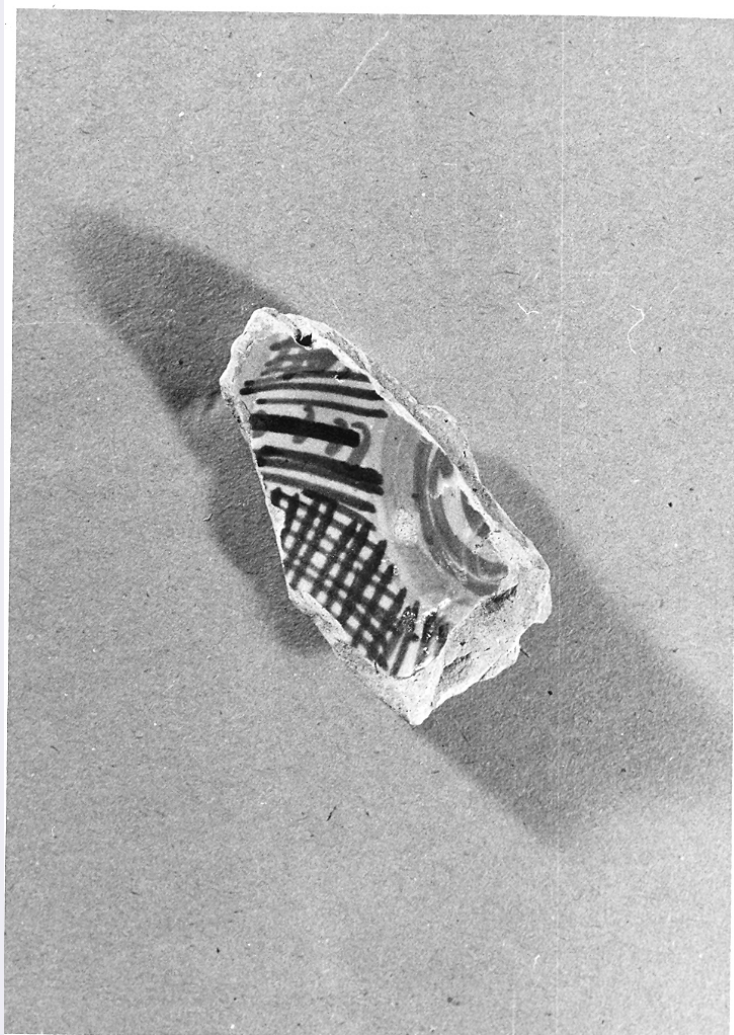


# SCHEDA



## CD - CODICI

TSK - Tipo scheda OA

LIR - Livello ricerca P

### NCT - CODICE UNIVOCO

NCTR - Codice regione 11

NCTN - Numero catalogo generale 00002120

ESC - Ente schedatore S70

ECP - Ente competente S70

## OG - OGGETTO

### OGT - OGGETTO

OGTD - Definizione piatto

OGTV - Identificazione frammento

## LC - LOCALIZZAZIONE GEOGRAFICO-AMMINISTRATIVA

### PVC - LOCALIZZAZIONE GEOGRAFICO-AMMINISTRATIVA ATTUALE

PVCS - Stato Italia

PVCR - Regione Marche

PVCP - Provincia PU

PVCC - Comune Urbino

**LDC - COLLOCAZIONE SPECIFICA**

|   |                                 |
|---|---------------------------------|
| <b>LDCT - Tipologia</b>                         | palazzo                         |
| <b>LDCQ - Qualificazione</b>                    | ducale                          |
| <b>LDCN - Denominazione</b>                     | Palazzo Ducale                  |
| <b>LDCU - Denominazione spazio viabilistico</b> | p.zza Duca Federico             |
| <b>LDCM - Denominazione raccolta</b>            | Galleria Nazionale delle Marche |
| <b>LDCS - Specifiche</b>                        | interno                         |

**DT - CRONOLOGIA****DTZ - CRONOLOGIA GENERICA**

|                                  |          |
|----------------------------------|----------|
| <b>DTZG - Secolo</b>             | sec. XVI |
| <b>DTZS - Frazione di secolo</b> | fine     |

**DTS - CRONOLOGIA SPECIFICA**

|                  |      |
|------------------|------|
| <b>DTSI - Da</b> | 1590 |
| <b>DTSF - A</b>  | 1599 |

|                                     |                    |
|-------------------------------------|--------------------|
| <b>DTM - Motivazione cronologia</b> | analisi stilistica |
|-------------------------------------|--------------------|

**AU - DEFINIZIONE CULTURALE****ATB - AMBITO CULTURALE**

|   |                    |
|---|--------------------|
| <b>ATBD - Denominazione</b>                 | bottega urbinata   |
| <b>ATBM - Motivazione dell'attribuzione</b> | analisi stilistica |
| <b>AAT - Altre attribuzioni</b>             | bottega metaurens  |

**MT - DATI TECNICI**

|                                |                               |
|--------------------------------|-------------------------------|
| <b>MTC - Materia e tecnica</b> | maiolica/ smaltura stannifera |
|--------------------------------|-------------------------------|

**MIS - MISURE**

|                         |     |
|-------------------------|-----|
| <b>MISA - Altezza</b>   | 7.5 |
| <b>MISL - Larghezza</b> | 4   |

**CO - CONSERVAZIONE****STC - STATO DI CONSERVAZIONE**

|                                      |          |
|--------------------------------------|----------|
| <b>STCC - Stato di conservazione</b> | mediocre |
|--------------------------------------|----------|

**DA - DATI ANALITICI****DES - DESCRIZIONE**

|  |  |
|--|--|
| <b>DESO - Indicazioni sull'oggetto</b> | Frammento di piatto decorato su fondo bianco a intrecci nei colori azzurro, arancio e giallo.  |
| <b>DESI - Codifica Iconclass</b>       | NR (recupero pregresso)  |
| <b>DESS - Indicazioni sul soggetto</b> | NR (recupero pregresso)  |
| <b>NSC - Notizie storico-critiche</b>  | Il frammento documenta la ricomparsa di analoghi tipi di decorazione a distanza di anni, forse per una questione di praticità nel riprendere disegni dei quali si aveva lo spolvero già fatto. Si nota inoltre che la decorazione va sempre più impoverendosi per limitarsi ai soli filetti ora circolari ora trasversali. |

**TU - CONDIZIONE GIURIDICA E VINCOLI**

**CDG - CONDIZIONE GIURIDICA**

|                                     |                                 |
|-------------------------------------|---------------------------------|
| <b>CDGG - Indicazione generica</b>  | proprietà Stato                 |
| <b>CDGS - Indicazione specifica</b> | Galleria Nazionale delle Marche |

**DO - FONTI E DOCUMENTI DI RIFERIMENTO****FTA - DOCUMENTAZIONE FOTOGRAFICA**

|                                     |                         |
|-------------------------------------|-------------------------|
| <b>FTAX - Genere</b>                | documentazione allegata |
| <b>FTAP - Tipo</b>                  | fotografia b/n          |
| <b>FTAN - Codice identificativo</b> | SBAS Urbino 622-M       |

**AD - ACCESSO AI DATI****ADS - SPECIFICHE DI ACCESSO AI DATI**

|                                  |  |
|----------------------------------|--|
| <b>ADSP - Profilo di accesso</b> | 1  |
| <b>ADSM - Motivazione</b>        | scheda contenente dati liberamente accessibili |

**CM - COMPILAZIONE****CMP - COMPILAZIONE**

|                                       |                |
|---------------------------------------|----------------|
| <b>CMPD - Data</b>                    | 1974           |
| <b>CMPN - Nome</b>                    | Agostini A. M. |
| <b>FUR - Funzionario responsabile</b> | Vastano A.     |

**RVM - TRASCRIZIONE PER INFORMATIZZAZIONE**

|                    |                    |
|--------------------|--------------------|
| <b>RVMD - Data</b> | 2007               |
| <b>RVMN - Nome</b> | ARTPAST/ Vitali R. |

**AGG - AGGIORNAMENTO - REVISIONE**

|  |                         |
|--|-------------------------|
| <b>AGGD - Data</b>                     | 2007                    |
| <b>AGGN - Nome</b>                     | ARTPAST/ Vitali R.      |
| <b>AGGF - Funzionario responsabile</b> | NR (recupero pregresso) |

**AN - ANNOTAZIONI**

|                           |  |
|---------------------------|--|
| <b>OSS - Osservazioni</b> | Il frammento è stato rinvenuto presso l'ex fabbrica di coltelli (convento di S. Francesco) di Urbino durante gli scavi del 1970. |
|---------------------------|--|