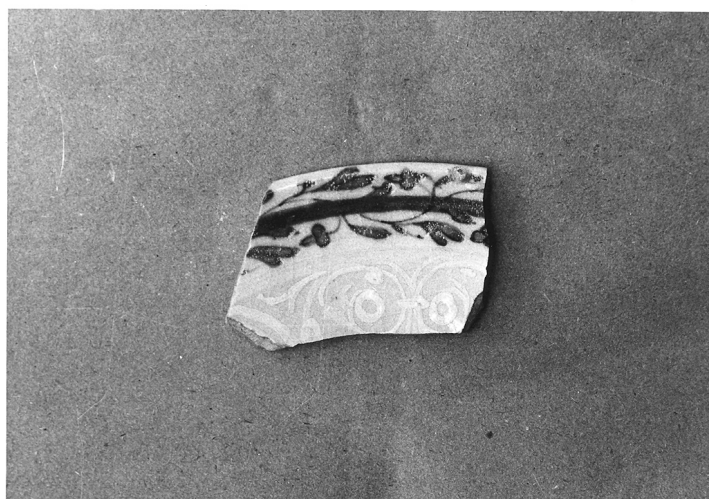


SCHEDA



CD - CODICI

| | |
|---------------------------------|----------|
| TSK - Tipo scheda | OA |
| LIR - Livello ricerca | P |
| NCT - CODICE UNIVOCO | |
| NCTR - Codice regione | 11 |
| NCTN - Numero catalogo generale | 00002146 |
| ESC - Ente schedatore | S70 |
| ECP - Ente competente | S70 |

OG - OGGETTO

OGT - OGGETTO

| | |
|------------------------|-----------|
| OGTD - Definizione | piatto |
| OGTV - Identificazione | frammento |

LC - LOCALIZZAZIONE GEOGRAFICO-AMMINISTRATIVA

PVC - LOCALIZZAZIONE GEOGRAFICO-AMMINISTRATIVA ATTUALE

| | |
|------------------|--------|
| PVCS - Stato | Italia |
| PVCR - Regione | Marche |
| PVCP - Provincia | PU |
| PVCC - Comune | Urbino |

LDC - COLLOCAZIONE SPECIFICA

| | |
|--|---------------------------------|
| LDCT - Tipologia | palazzo |
| LDCQ - Qualificazione | ducale |
| LDCN - Denominazione | Palazzo Ducale |
| LDCU - Denominazione spazio viabilistico | p.zza Duca Federico |
| LDCM - Denominazione raccolta | Galleria Nazionale delle Marche |
| LDCS - Specifiche | interno |

DT - CRONOLOGIA

DTZ - CRONOLOGIA GENERICA

| | |
|--|---|
| DTZG - Secolo | sec. XVI |
| DTS - CRONOLOGIA SPECIFICA | |
| DTSI - Da | 1500 |
| DTSF - A | 1599 |
| DTM - Motivazione cronologia | analisi stilistica |
| AU - DEFINIZIONE CULTURALE | |
| ATB - AMBITO CULTURALE | |
| ATBD - Denominazione | bottega di Casteldurante |
| ATBM - Motivazione dell'attribuzione | analisi stilistica |
| MT - DATI TECNICI | |
| MTC - Materia e tecnica | maiolica/ smaltura stannifera |
| MIS - MISURE | |
| MISA - Altezza | 8 |
| MISL - Larghezza | 6.5 |
| CO - CONSERVAZIONE | |
| STC - STATO DI CONSERVAZIONE | |
| STCC - Stato di conservazione | mediocre |
| DA - DATI ANALITICI | |
| DES - DESCRIZIONE | |
| DESO - Indicazioni sull'oggetto | Frammento di piatto in smalto bianco con decorazioni a bianchetto; sull'estremità della falda si intravede un filetto intralciato da foglie minute e frutta in verde e blu con tocchi di giallo. |
| DESI - Codifica Iconclass | NR (recupero pregresso) |
| DESS - Indicazioni sul soggetto | NR (recupero pregresso) |
| NSC - Notizie storico-critiche | Il frammento mostra forme artistiche e decorative di tipo regionale, indipendenti dallo stile istoriato imperante in questo periodo; si può attribuire ad una delle manifatture di Casteldurante, che spesso impiegavano semplici decorazioni di bianchetto, a cornice di querciuolo, con raffigurazioni centrali e che raramente portavano la sigla della bottega. |
| TU - CONDIZIONE GIURIDICA E VINCOLI | |
| CDG - CONDIZIONE GIURIDICA | |
| CDGG - Indicazione generica | proprietà Stato |
| CDGS - Indicazione specifica | Galleria Nazionale delle Marche |
| DO - FONTI E DOCUMENTI DI RIFERIMENTO | |
| FTA - DOCUMENTAZIONE FOTOGRAFICA | |
| FTAX - Genere | documentazione allegata |
| FTAP - Tipo | fotografia b/n |
| FTAN - Codice identificativo | SBAS Urbino 728-M |
| AD - ACCESSO AI DATI | |
| ADS - SPECIFICHE DI ACCESSO AI DATI | |

| | |
|---|--|
| ADSP - Profilo di accesso | 1 |
| ADSM - Motivazione | scheda contenente dati liberamente accessibili |
| CM - COMPILAZIONE | |
| CMP - COMPILAZIONE | |
| CMPD - Data | 1974 |
| CMPN - Nome | Buoncompagni M. |
| FUR - Funzionario responsabile | Vastano A. |
| RVM - TRASCRIZIONE PER INFORMATIZZAZIONE | |
| RVMD - Data | 2007 |
| RVMN - Nome | ARTPAST/ Vitali R. |
| AGG - AGGIORNAMENTO - REVISIONE | |
| AGGD - Data | 2007 |
| AGGN - Nome | ARTPAST/ Vitali R. |
| AGGF - Funzionario responsabile | NR (recupero pregresso) |
| AN - ANNOTAZIONI | |
| OSS - Osservazioni | Il frammento è stato rinvenuto presso la via Saffi di Urbino durante gli scavi del 1973. |