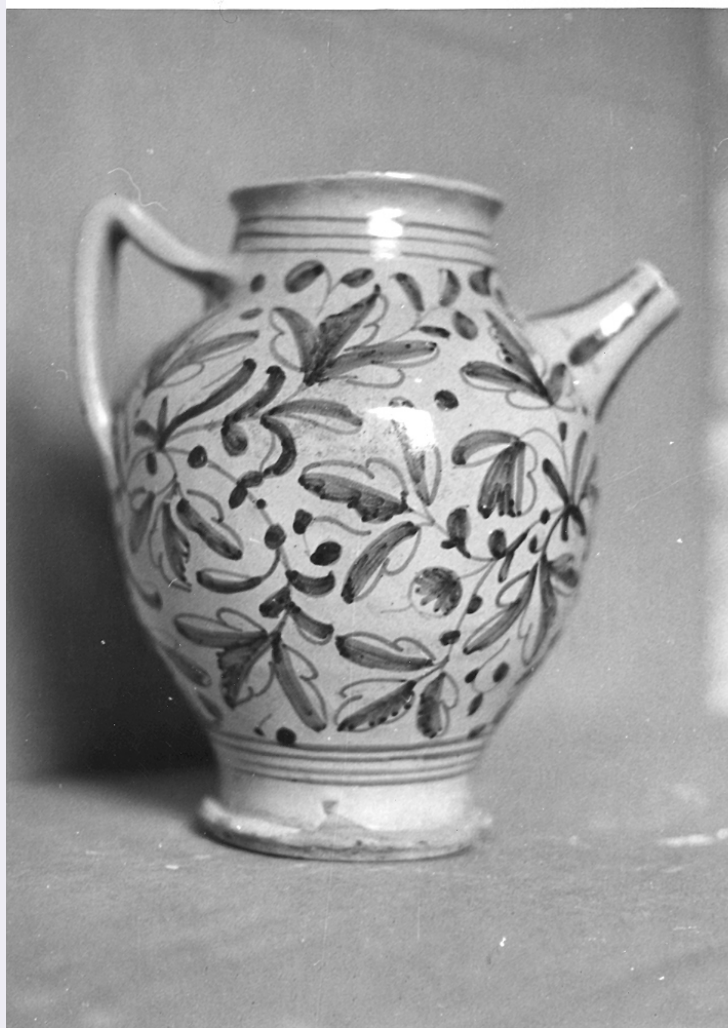


SCHEDA



CD - CODICI

TSK - Tipo scheda	OA
LIR - Livello ricerca	P
NCT - CODICE UNIVOCO	
NCTR - Codice regione	11
NCTN - Numero catalogo generale	00002184
ESC - Ente schedatore	S70
ECP - Ente competente	S70

OG - OGGETTO

OGT - OGGETTO

OGTD - Definizione	vaso da farmacia
--------------------	------------------

LC - LOCALIZZAZIONE GEOGRAFICO-AMMINISTRATIVA

PVC - LOCALIZZAZIONE GEOGRAFICO-AMMINISTRATIVA ATTUALE

PVCS - Stato	Italia
PVCR - Regione	Marche
PVCP - Provincia	PU
PVCC - Comune	Urbino

LDC - COLLOCAZIONE SPECIFICA

LDCT - Tipologia	palazzo
LDCQ - Qualificazione	ducale
LDCN - Denominazione	Palazzo Ducale
LDCU - Denominazione spazio viabilistico	p.zza Duca Federico
LDCM - Denominazione raccolta	Galleria Nazionale delle Marche
LDCS - Specifiche	interno

DT - CRONOLOGIA**DTZ - CRONOLOGIA GENERICA**

DTZG - Secolo	sec. XVII
DTZS - Frazione di secolo	metà

DTS - CRONOLOGIA SPECIFICA

DTSI - Da	1640
DTSF - A	1660
DTSL - Validità	ca.
DTM - Motivazione cronologia	analisi stilistica

AU - DEFINIZIONE CULTURALE**ATB - AMBITO CULTURALE**

ATBD - Denominazione	bottega di Casteldurante
ATBM - Motivazione dell'attribuzione	analisi stilistica

MT - DATI TECNICI

MTC - Materia e tecnica	maiolica/ smaltura stannifera
--------------------------------	-------------------------------

MIS - MISURE

MISA - Altezza	21
MISD - Diametro	16

CO - CONSERVAZIONE**STC - STATO DI CONSERVAZIONE**

STCC - Stato di conservazione	discreto
--------------------------------------	----------

DA - DATI ANALITICI**DES - DESCRIZIONE**

DESO - Indicazioni sull'oggetto	Boccale da farmacia con manico e beccuccio, decorato a cerquate semplificate nei colori bleu e mezza tinta.
DESI - Codifica Iconclass	NR (recupero pregresso)
DESS - Indicazioni sul soggetto	NR (recupero pregresso)

NSC - Notizie storico-critiche	Il boccale di linea sobria ed elegante faceva parte di una serie dato che porta delle sigle accompagnate da una testa di cherubino. Il pezzo si può ascrivere alle manifatture di Casteldurante con il tipico motivo delle cerquate, rami di quercia, allusivo alla casa ducale dei Della Rovere. Si rileva comunque l'influenza faentina. I colori usati sono fluidi e trasparenti spesso a mezza tinta. Ancora poco studiata è la produzione secentesca da farmacia, che ha connotazioni abbastanza
---------------------------------------	---

comuni in tutta Italia, tanto più che, per le mutate condizioni politiche e la scomparsa dei piccoli stati, il commercio diventa sempre più a vasto raggio. Tuttavia il pezzo in esame, per i caratteri iconografici, i tocchi a lustro, il tipo di argilla gialla può rientrare ancora nella produzione dello Stato di Urbino.

TU - CONDIZIONE GIURIDICA E VINCOLI

ACQ - ACQUISIZIONE

ACQT - Tipo acquisizione acquisto

ACQD - Data acquisizione 1919

CDG - CONDIZIONE GIURIDICA

CDGG - Indicazione generica proprietà Stato

CDGS - Indicazione specifica Galleria Nazionale delle Marche

DO - FONTI E DOCUMENTI DI RIFERIMENTO

FTA - DOCUMENTAZIONE FOTOGRAFICA

FTAX - Genere documentazione allegata

FTAP - Tipo fotografia b/n

FTAN - Codice identificativo SBAS Urbino 527-M

AD - ACCESSO AI DATI

ADS - SPECIFICHE DI ACCESSO AI DATI

ADSP - Profilo di accesso 1

ADSM - Motivazione scheda contenente dati liberamente accessibili

CM - COMPILAZIONE

CMP - COMPILAZIONE

CMPD - Data 1974

CMPN - Nome Petrucci E.

FUR - Funzionario responsabile Vastano A.

RVM - TRASCRIZIONE PER INFORMATIZZAZIONE

RVMD - Data 2007

RVMN - Nome ARTPAST/ Vitali R.

AGG - AGGIORNAMENTO - REVISIONE

AGGD - Data 2007

AGGN - Nome ARTPAST/ Vitali R.

AGGF - Funzionario responsabile NR (recupero pregresso)

AN - ANNOTAZIONI

OSS - Osservazioni Sulla scheda cartacea si fa riferimento ad un vecchio inventario, senza specificarne il titolo né la data, ma soltanto il numero del pezzo: 194.