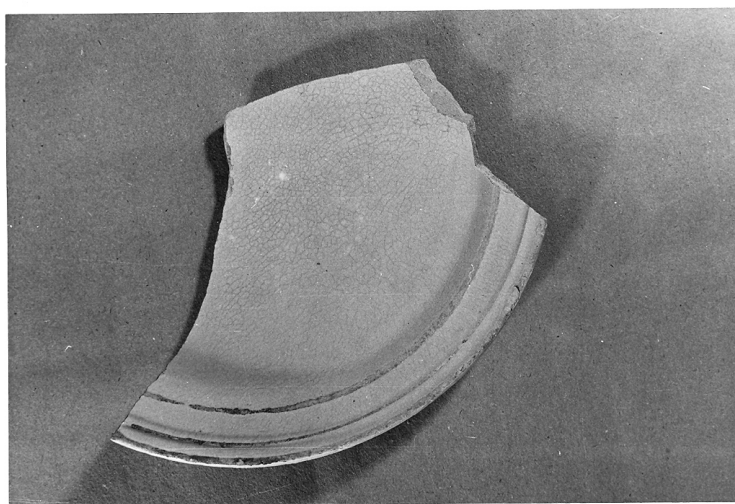


# SCHEDA



## CD - CODICI

|                                 |          |
|---------------------------------|----------|
| TSK - Tipo scheda               | OA       |
| LIR - Livello ricerca           | P        |
| NCT - CODICE UNIVOCO            |          |
| NCTR - Codice regione           | 11       |
| NCTN - Numero catalogo generale | 00002195 |
| ESC - Ente schedatore           | S70      |
| ECP - Ente competente           | S70      |

## OG - OGGETTO

### OGT - OGGETTO

|                        |           |
|------------------------|-----------|
| OGTD - Definizione     | piatto    |
| OGTV - Identificazione | frammento |

## LC - LOCALIZZAZIONE GEOGRAFICO-AMMINISTRATIVA

### PVC - LOCALIZZAZIONE GEOGRAFICO-AMMINISTRATIVA ATTUALE

|                  |        |
|------------------|--------|
| PVCS - Stato     | Italia |
| PVCR - Regione   | Marche |
| PVCP - Provincia | PU     |
| PVCC - Comune    | Urbino |

### LDC - COLLOCAZIONE SPECIFICA

|  |                                 |
|--|---------------------------------|
| LDCT - Tipologia                         | palazzo                         |
| LDCQ - Qualificazione                    | ducale                          |
| LDCN - Denominazione                     | Palazzo Ducale                  |
| LDCU - Denominazione spazio viabilistico | p.zza Duca Federico             |
| LDCM - Denominazione raccolta            | Galleria Nazionale delle Marche |
| LDCS - Specifiche                        | interno                         |

## DT - CRONOLOGIA

**DTZ - CRONOLOGIA GENERICA**

|                                  |            |
|----------------------------------|------------|
| <b>DTZG - Secolo</b>             | sec. XVII  |
| <b>DTZS - Frazione di secolo</b> | prima metà |

**DTS - CRONOLOGIA SPECIFICA**

|                                     |                    |
|-------------------------------------|--------------------|
| <b>DTSI - Da</b>                    | 1600               |
| <b>DTSF - A</b>                     | 1649               |
| <b>DTM - Motivazione cronologia</b> | analisi stilistica |

**AU - DEFINIZIONE CULTURALE****ATB - AMBITO CULTURALE**

|   |                          |
|---|--------------------------|
| <b>ATBD - Denominazione</b>                 | bottega di Casteldurante |
| <b>ATBM - Motivazione dell'attribuzione</b> | analisi stilistica       |
| <b>AAT - Altre attribuzioni</b>             | bottega di Deruta        |

**MT - DATI TECNICI**

|                                |                               |
|--------------------------------|-------------------------------|
| <b>MTC - Materia e tecnica</b> | maiolica/ smaltura stannifera |
|--------------------------------|-------------------------------|

**MIS - MISURE**

|                         |      |
|-------------------------|------|
| <b>MISA - Altezza</b>   | 18   |
| <b>MISL - Larghezza</b> | 13.6 |

**CO - CONSERVAZIONE****STC - STATO DI CONSERVAZIONE**

|                                      |          |
|--------------------------------------|----------|
| <b>STCC - Stato di conservazione</b> | mediocre |
|--------------------------------------|----------|

**DA - DATI ANALITICI****DES - DESCRIZIONE**

|  |  |
|--|--|
| <b>DESO - Indicazioni sull'oggetto</b> | Frammento di piatto a falda stretta in smalto bianco senza altre decorazioni.  |
| <b>DESI - Codifica Iconclass</b>       | NR (recupero pregresso)  |
| <b>DESS - Indicazioni sul soggetto</b> | NR (recupero pregresso)  |
| <b>NSC - Notizie storico-critiche</b>  | Il pezzo faceva forse parte di una produzione di Casteldurante o di Deruta destinata all'uso quotidiano del convento di S. Francesco in Urbino, dove tali frammenti sono stati rinvenuti. Si possono riferire allo stile detto dei "bianchi" di Faenza o transizione dei bianchi, che si afferma in questo periodo come reazione al "bello" e al "fiorito". Si tratta di una rivoluzione del gusto che trasforma l'idolatria del colore e la predilezione per le affollate composizioni narrative in una ricerca di "compendio", di riassunto decorativo, che, assieme alla rinnovata importanza data alla plastica, quasi ad imitazione del vasellame di metallo prezioso, porta a risultati di notevole modernità. |

**TU - CONDIZIONE GIURIDICA E VINCOLI****CDG - CONDIZIONE GIURIDICA**

|                                     |                                 |
|-------------------------------------|---------------------------------|
| <b>CDGG - Indicazione generica</b>  | proprietà Stato                 |
| <b>CDGS - Indicazione specifica</b> | Galleria Nazionale delle Marche |

**DO - FONTI E DOCUMENTI DI RIFERIMENTO**

**FTA - DOCUMENTAZIONE FOTOGRAFICA**

|                                     |                         |
|-------------------------------------|-------------------------|
| <b>FTAX - Genere</b>                | documentazione allegata |
| <b>FTAP - Tipo</b>                  | fotografia b/n          |
| <b>FTAN - Codice identificativo</b> | SBAS Urbino 733-M       |

**AD - ACCESSO AI DATI****ADS - SPECIFICHE DI ACCESSO AI DATI**

|                                  |  |
|----------------------------------|--|
| <b>ADSP - Profilo di accesso</b> | 1  |
| <b>ADSM - Motivazione</b>        | scheda contenente dati liberamente accessibili |

**CM - COMPILAZIONE****CMP - COMPILAZIONE**

|                                       |                |
|---------------------------------------|----------------|
| <b>CMPD - Data</b>                    | 1974           |
| <b>CMPN - Nome</b>                    | Agostini A. M. |
| <b>FUR - Funzionario responsabile</b> | Vastano A.     |

**RVM - TRASCRIZIONE PER INFORMATIZZAZIONE**

|                    |                    |
|--------------------|--------------------|
| <b>RVMD - Data</b> | 2007               |
| <b>RVMN - Nome</b> | ARTPAST/ Vitali R. |

**AGG - AGGIORNAMENTO - REVISIONE**

|  |                         |
|--|-------------------------|
| <b>AGGD - Data</b>                     | 2007                    |
| <b>AGGN - Nome</b>                     | ARTPAST/ Vitali R.      |
| <b>AGGF - Funzionario responsabile</b> | NR (recupero pregresso) |

**AN - ANNOTAZIONI**

|                           |  |
|---------------------------|--|
| <b>OSS - Osservazioni</b> | Il frammento è stato rinvenuto presso l'ex fabbrica di coltelli (convento di S. Francesco) di Urbino durante gli scavi del 1970. |
|---------------------------|--|