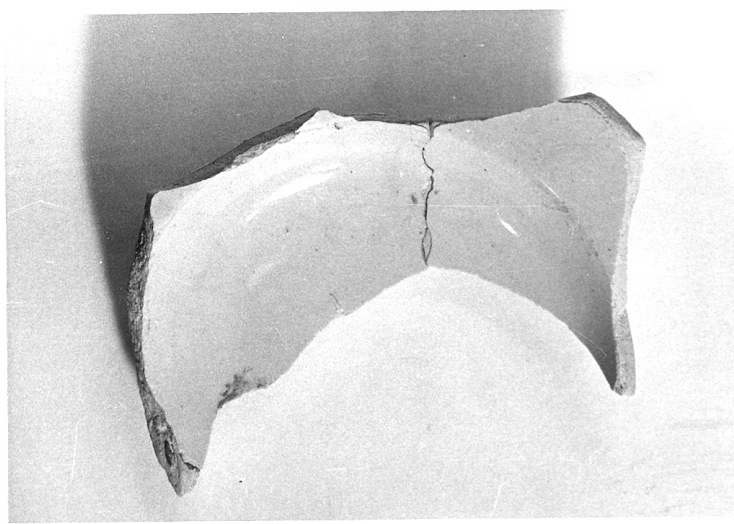


SCHEDA



CD - CODICI

TSK - Tipo scheda OA

LIR - Livello ricerca P

NCT - CODICE UNIVOCO

NCTR - Codice regione 11

NCTN - Numero catalogo generale 00002199

ESC - Ente schedatore S70

ECP - Ente competente S70

OG - OGGETTO

OGT - OGGETTO

OGTD - Definizione piatto

OGTV - Identificazione frammento

LC - LOCALIZZAZIONE GEOGRAFICO-AMMINISTRATIVA

PVC - LOCALIZZAZIONE GEOGRAFICO-AMMINISTRATIVA ATTUALE

PVCS - Stato Italia

PVCR - Regione Marche

PVCP - Provincia PU

PVCC - Comune Urbino

LDC - COLLOCAZIONE SPECIFICA

LDCT - Tipologia palazzo

LDCQ - Qualificazione ducale

LDCN - Denominazione Palazzo Ducale

LDCU - Denominazione spazio viabilistico p.zza Duca Federico

LDCM - Denominazione raccolta Galleria Nazionale delle Marche

LDCS - Specifiche interno

DT - CRONOLOGIA

DTZ - CRONOLOGIA GENERICA

DTZG - Secolo	sec. XVII
DTZS - Frazione di secolo	seconda metà
DTS - CRONOLOGIA SPECIFICA	
DTSI - Da	1650
DTSF - A	1699
DTM - Motivazione cronologia	analisi stilistica
AU - DEFINIZIONE CULTURALE	
ATB - AMBITO CULTURALE	
ATBD - Denominazione	bottega di Casteldurante
ATBM - Motivazione dell'attribuzione	analisi stilistica
AAT - Altre attribuzioni	bottega di Deruta
MT - DATI TECNICI	
MTC - Materia e tecnica	maiolica/ smaltura stannifera
MIS - MISURE	
MISA - Altezza	14
MISL - Larghezza	5
CO - CONSERVAZIONE	
STC - STATO DI CONSERVAZIONE	
STCC - Stato di conservazione	mediocre
DA - DATI ANALITICI	
DES - DESCRIZIONE	
DESO - Indicazioni sull'oggetto	Frammento di piatto in smalto bianco senza altre decorazioni.
DESI - Codifica Iconclass	NR (recupero pregresso)
DESS - Indicazioni sul soggetto	NR (recupero pregresso)
NSC - Notizie storico-critiche	Il pezzo faceva forse parte di una produzione di Casteldurante o di Deruta destinata all'uso quotidiano del convento di S. Francesco in Urbino, dove tali frammenti sono stati rinvenuti. Si possono riferire allo stile detto dei "bianchi" di Faenza o transizione dei bianchi, che si afferma in questo periodo come reazione al "bello" e al "fiorito". Si tratta di una rivoluzione del gusto che trasforma l'idolatria del colore e la predilezione per le affollate composizioni narrative in una ricerca di "compendio", di riassunto decorativo, che, assieme alla rinnovata importanza data alla plastica, quasi ad imitazione del vasellame di metallo prezioso, porta a risultati di notevole modernità.
TU - CONDIZIONE GIURIDICA E VINCOLI	
CDG - CONDIZIONE GIURIDICA	
CDGG - Indicazione generica	proprietà Stato
CDGS - Indicazione specifica	Galleria Nazionale delle Marche
DO - FONTI E DOCUMENTI DI RIFERIMENTO	
FTA - DOCUMENTAZIONE FOTOGRAFICA	

FTAX - Genere	documentazione allegata
FTAP - Tipo	fotografia b/n
FTAN - Codice identificativo	SBAS Urbino 754-M
AD - ACCESSO AI DATI	
ADS - SPECIFICHE DI ACCESSO AI DATI	
ADSP - Profilo di accesso	1
ADSM - Motivazione	scheda contenente dati liberamente accessibili
CM - COMPILAZIONE	
CMP - COMPILAZIONE	
CMPD - Data	1974
CMPN - Nome	Agostini A. M.
FUR - Funzionario responsabile	Vastano A.
RVM - TRASCRIZIONE PER INFORMATIZZAZIONE	
RVMD - Data	2007
RVMN - Nome	ARTPAST/ Vitali R.
AGG - AGGIORNAMENTO - REVISIONE	
AGGD - Data	2007
AGGN - Nome	ARTPAST/ Vitali R.
AGGF - Funzionario responsabile	NR (recupero pregresso)
AN - ANNOTAZIONI	
OSS - Osservazioni	Il frammento è stato rinvenuto presso l'ex fabbrica di coltelli (convento di S. Francesco) di Urbino durante gli scavi del 1970.