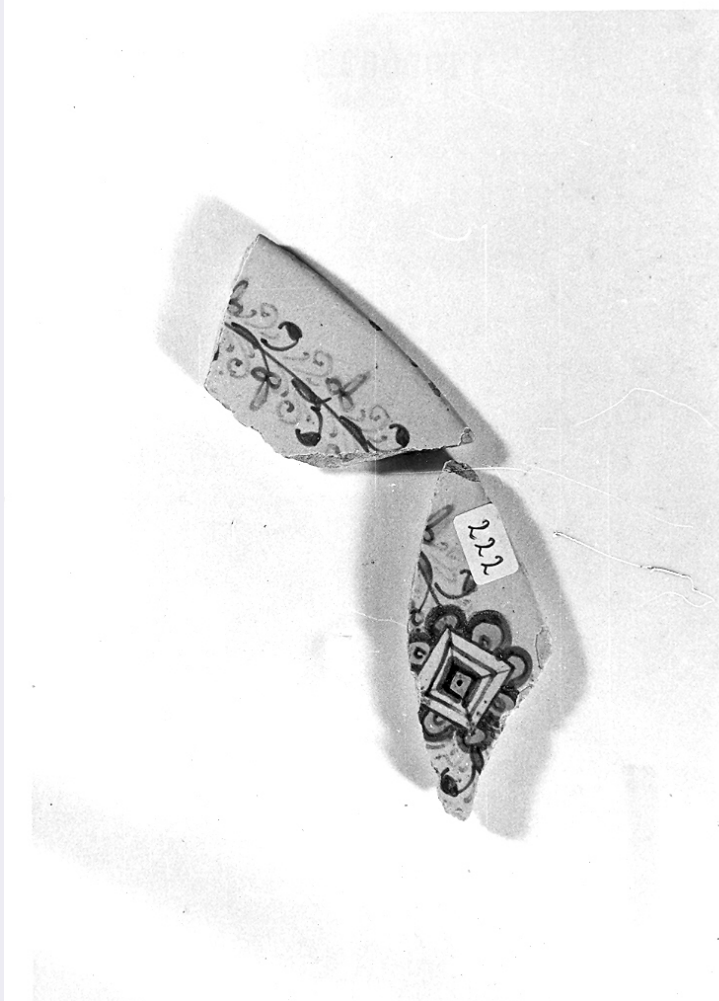


# SCHEDA



## CD - CODICI

TSK - Tipo scheda OA

LIR - Livello ricerca P

### NCT - CODICE UNIVOCO

NCTR - Codice regione 11

NCTN - Numero catalogo generale 00002211

ESC - Ente schedatore S70

ECP - Ente competente S70

## OG - OGGETTO

### OGT - OGGETTO

OGTD - Definizione piatto

OGTV - Identificazione frammento

## LC - LOCALIZZAZIONE GEOGRAFICO-AMMINISTRATIVA

### PVC - LOCALIZZAZIONE GEOGRAFICO-AMMINISTRATIVA ATTUALE

PVCS - Stato Italia

PVCR - Regione Marche

PVCP - Provincia PU

PVCC - Comune Urbino

**LDC - COLLOCAZIONE SPECIFICA**

|   |                                 |
|---|---------------------------------|
| <b>LDCT - Tipologia</b>                         | palazzo                         |
| <b>LDCQ - Qualificazione</b>                    | ducale                          |
| <b>LDCN - Denominazione</b>                     | Palazzo Ducale                  |
| <b>LDCU - Denominazione spazio viabilistico</b> | p.zza Duca Federico             |
| <b>LDCM - Denominazione raccolta</b>            | Galleria Nazionale delle Marche |
| <b>LDCS - Specifiche</b>                        | interno                         |

**DT - CRONOLOGIA****DTZ - CRONOLOGIA GENERICA**

|                                  |            |
|----------------------------------|------------|
| <b>DTZG - Secolo</b>             | sec. XVII  |
| <b>DTZS - Frazione di secolo</b> | prima metà |

**DTS - CRONOLOGIA SPECIFICA**

|                                     |                    |
|-------------------------------------|--------------------|
| <b>DTSI - Da</b>                    | 1600               |
| <b>DTSF - A</b>                     | 1649               |
| <b>DTM - Motivazione cronologia</b> | analisi stilistica |

**AU - DEFINIZIONE CULTURALE****ATB - AMBITO CULTURALE**

|   |                    |
|---|--------------------|
| <b>ATBD - Denominazione</b>                 | bottega derutese   |
| <b>ATBM - Motivazione dell'attribuzione</b> | analisi stilistica |

**MT - DATI TECNICI**

|                                |                               |
|--------------------------------|-------------------------------|
| <b>MTC - Materia e tecnica</b> | maiolica/ smaltura stannifera |
|--------------------------------|-------------------------------|

**MIS - MISURE**

|                         |                        |
|-------------------------|------------------------|
| <b>MISA - Altezza</b>   | 8.5                    |
| <b>MISL - Larghezza</b> | 3.7                    |
| <b>MISV - Varie</b>     | altro frammento: 7x4.2 |

**CO - CONSERVAZIONE****STC - STATO DI CONSERVAZIONE**

|                                      |          |
|--------------------------------------|----------|
| <b>STCC - Stato di conservazione</b> | mediocre |
|--------------------------------------|----------|

**DA - DATI ANALITICI****DES - DESCRIZIONE**

|  |  |
|--|--|
| <b>DESO - Indicazioni sull'oggetto</b> | Due frammenti di falda di piatto in smalto avorio-bianco, decorato alla maniera del primo compendiaro con decori floreali e geometrici fra i quali spicca il motivo dell'occhio di pavone nei colori arancio e giallo su fondo bianco. |
| <b>DESI - Codifica Iconclass</b>       | NR (recupero pregresso)  |
| <b>DESS - Indicazioni sul soggetto</b> | NR (recupero pregresso)  |
| <b>NSC - Notizie storico-critiche</b>  | I frammenti si possono riferire allo stile "compendiaro" con reminiscenze dello stile "bello" soprattutto nel decoro nel quale è accentuato il motivo dell'occhio di pavone.   |

**TU - CONDIZIONE GIURIDICA E VINCOLI**

**CDG - CONDIZIONE GIURIDICA**

|                                     |                                 |
|-------------------------------------|---------------------------------|
| <b>CDGG - Indicazione generica</b>  | proprietà Stato                 |
| <b>CDGS - Indicazione specifica</b> | Galleria Nazionale delle Marche |

**DO - FONTI E DOCUMENTI DI RIFERIMENTO****FTA - DOCUMENTAZIONE FOTOGRAFICA**

|                                     |                         |
|-------------------------------------|-------------------------|
| <b>FTAX - Genere</b>                | documentazione allegata |
| <b>FTAP - Tipo</b>                  | fotografia b/n          |
| <b>FTAN - Codice identificativo</b> | SBAS Urbino 624-M       |

**AD - ACCESSO AI DATI****ADS - SPECIFICHE DI ACCESSO AI DATI**

|                                  |  |
|----------------------------------|--|
| <b>ADSP - Profilo di accesso</b> | 1  |
| <b>ADSM - Motivazione</b>        | scheda contenente dati liberamente accessibili |

**CM - COMPILAZIONE****CMP - COMPILAZIONE**

|                                       |                |
|---------------------------------------|----------------|
| <b>CMPD - Data</b>                    | 1974           |
| <b>CMPN - Nome</b>                    | Agostini A. M. |
| <b>FUR - Funzionario responsabile</b> | Vastano A.     |

**RVM - TRASCRIZIONE PER INFORMATIZZAZIONE**

|                    |                    |
|--------------------|--------------------|
| <b>RVMD - Data</b> | 2007               |
| <b>RVMN - Nome</b> | ARTPAST/ Vitali R. |

**AGG - AGGIORNAMENTO - REVISIONE**

|  |                         |
|--|-------------------------|
| <b>AGGD - Data</b>                     | 2007                    |
| <b>AGGN - Nome</b>                     | ARTPAST/ Vitali R.      |
| <b>AGGF - Funzionario responsabile</b> | NR (recupero pregresso) |