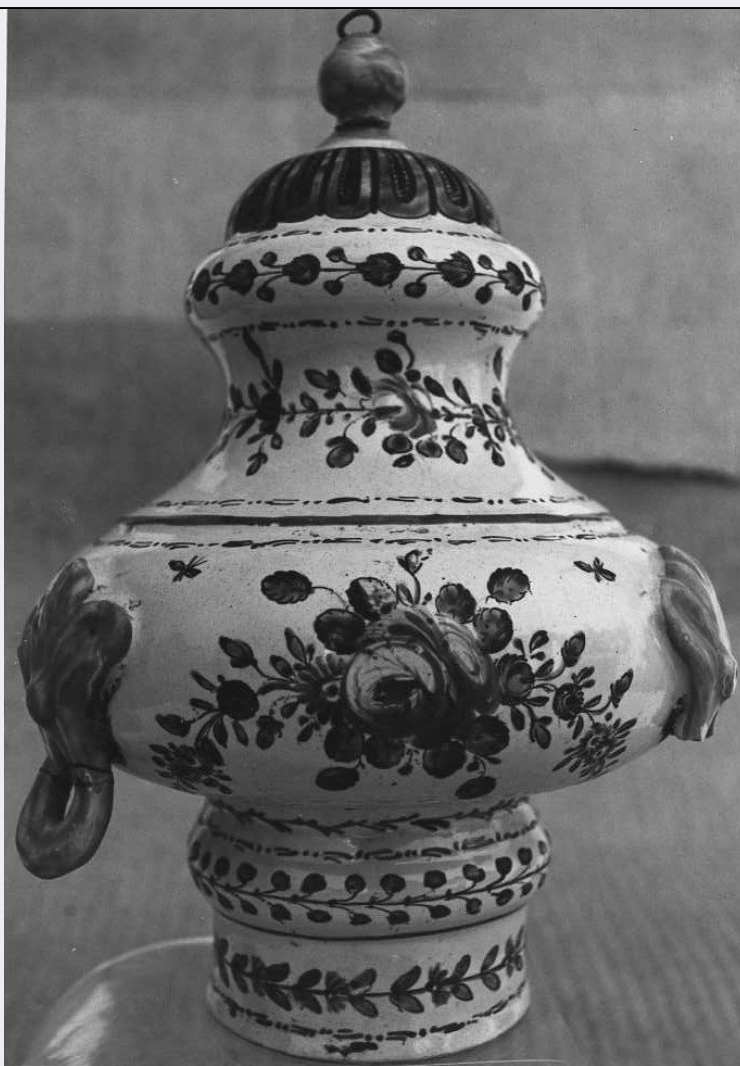


SCHEDA



CD - CODICI

TSK - Tipo scheda	OA
LIR - Livello ricerca	P
NCT - CODICE UNIVOCO	
NCTR - Codice regione	11
NCTN - Numero catalogo generale	00017455
ESC - Ente schedatore	S70
ECP - Ente competente	S70

OG - OGGETTO

OGT - OGGETTO	
OGTD - Definizione	lumiera

LC - LOCALIZZAZIONE GEOGRAFICO-AMMINISTRATIVA

PVC - LOCALIZZAZIONE GEOGRAFICO-AMMINISTRATIVA ATTUALE

PVCS - Stato	Italia
PVCR - Regione	Marche
PVCP - Provincia	PU
PVCC - Comune	Urbino

LDC - COLLOCAZIONE SPECIFICA

LDCT - Tipologia	palazzo
LDCQ - Qualificazione	ducale
LDCN - Denominazione	Palazzo Ducale
LDCU - Denominazione spazio viabilistico	p.zza Duca Federico
LDCM - Denominazione raccolta	Galleria Nazionale delle Marche
LDCS - Specifiche	interno

LA - ALTRE LOCALIZZAZIONI GEOGRAFICO-AMMINISTRATIVE

TCL - Tipo di localizzazione	luogo di provenienza
-------------------------------------	----------------------

PRV - LOCALIZZAZIONE GEOGRAFICO-AMMINISTRATIVA

PRVR - Regione	Marche
PRVP - Provincia	PU
PRVC - Comune	Urbino

PRC - COLLOCAZIONE SPECIFICA

PRCT - Tipologia	palazzo
PRCD - Denominazione	Istituto di Belle Arti
PRCS - Specifiche	museo

PRD - DATA

PRDU - Data uscita	1912
---------------------------	------

DT - CRONOLOGIA**DTZ - CRONOLOGIA GENERICA**

DTZG - Secolo	sec. XVIII
----------------------	------------

DTS - CRONOLOGIA SPECIFICA

DTSI - Da	1765
DTSV - Validità	ca.
DTSF - A	1765
DTSL - Validità	ca.

DTM - Motivazione cronologia	analisi stilistica
-------------------------------------	--------------------

AU - DEFINIZIONE CULTURALE**ATB - AMBITO CULTURALE**

ATBD - Denominazione	bottega pesarese
ATBM - Motivazione dell'attribuzione	analisi stilistica

MT - DATI TECNICI

MTC - Materia e tecnica	maiolica/ smaltura stannifera
--------------------------------	-------------------------------

MIS - MISURE

MISA - Altezza	23
MISL - Larghezza	15

CO - CONSERVAZIONE**STC - STATO DI CONSERVAZIONE**

STCC - Stato di	
------------------------	--

conservazione	discreto
STCS - Indicazioni specifiche	Mancano i due attacchi.
DA - DATI ANALITICI	
DES - DESCRIZIONE	
DESO - Indicazioni sull'oggetto	Lumiera da chiesa con bracci in ferro destinata ad essere appesa alla volta della navata. Decorata con motivi folreali - decoro della rosa - in rosa acceso con foglie verdi su fondo bianco; manici in giallo. Il decoro nella parte inferiore è in verde, il coperchio è listato in giallo.
DESI - Codifica Iconclass	NR (recupero pregresso)
DESS - Indicazioni sul soggetto	NR (recupero pregresso)
NSC - Notizie storico-critiche	Il pezzo si può ascrivere a quella produzione pesarese che fa capo alla manifattura Casali e dal Callegari, ceramisti lodigiani, che nel 1763 aprirono una manifattura a Pesaro rilevando la fabbrica del Bartolucci. Il tipo di decorazione si rifà, oltre che al modello lodigiano, alla produzione delle maggiori fabbriche europee, rinnovando l'indirizzo del gusto delle ceramiche pesaresi e introducendo novità nei colori e nel decoro. La decorazione primaria è la tipica rosa di Pesaro, di cui esistono vari pezzi di diversa forma datati 1766 della fabbrica Casali e Callegari.
TU - CONDIZIONE GIURIDICA E VINCOLI	
ACQ - ACQUISIZIONE	
ACQT - Tipo acquisizione	acquisto
ACQN - Nome	Istituto di Belle Arti
ACQD - Data acquisizione	1912
ACQL - Luogo acquisizione	PU/ Urbino
CDG - CONDIZIONE GIURIDICA	
CDGG - Indicazione generica	proprietà Stato
CDGS - Indicazione specifica	Galleria Nazionale delle Marche
DO - FONTI E DOCUMENTI DI RIFERIMENTO	
FTA - DOCUMENTAZIONE FOTOGRAFICA	
FTAX - Genere	documentazione allegata
FTAP - Tipo	fotografia b/n
FTAN - Codice identificativo	SBAS Urbino 12051-H
FNT - FONTI E DOCUMENTI	
FNTP - Tipo	inventario
FNTT - Denominazione	Altri oggetti appartenenti all'Istituto..
FNTD - Data	1906
FNTF - Foglio/Carta	n. 112
FNTN - Nome archivio	Urbino, Archivio Galleria Nazionale
FNTS - Posizione	NR (recupero pregresso)
FNTI - Codice identificativo	NR (recupero pregresso)
BIB - BIBLIOGRAFIA	

BIBX - Genere	bibliografia specifica
BIBA - Autore	Loreti L.
BIBD - Anno di edizione	1978
BIBH - Sigla per citazione	11100071
BIBN - V., pp., nn.	n. XIII

AD - ACCESSO AI DATI

ADS - SPECIFICHE DI ACCESSO AI DATI

ADSP - Profilo di accesso	1
ADSM - Motivazione	scheda contenente dati liberamente accessibili

CM - COMPILAZIONE

CMP - COMPILAZIONE

CMPD - Data	1974
CMPN - Nome	Buoncompagni M.
FUR - Funzionario responsabile	Vastano A.

RVM - TRASCRIZIONE PER INFORMATIZZAZIONE

RVMD - Data	2007
RVMN - Nome	ARTPAST/ Vitali R.

AGG - AGGIORNAMENTO - REVISIONE

AGGD - Data	2007
AGGN - Nome	ARTPAST/ Vitali R.
AGGF - Funzionario responsabile	NR (recupero pregresso)

AN - ANNOTAZIONI

OSS - Osservazioni	Sulla scheda cartacea si fa riferimento ad un vecchio inventario, senza specificarne il titolo né la data, ma soltanto il numero del pezzo: 153 e a una Nota di consegna firmata dal conservatore C. Castracane "Lampade in maiolica dipinte a fiori n. 6", n. 112. Per la bibliografia cfr. anche Le maioliche italiane del XVIII secolo, Gorlich Milano 1970, nn. 228-231, 239; L. L. Loreti, Ceramiche della provincia di Pesaro nelle collezioni private, Fano 1980, n. 38.
---------------------------	---