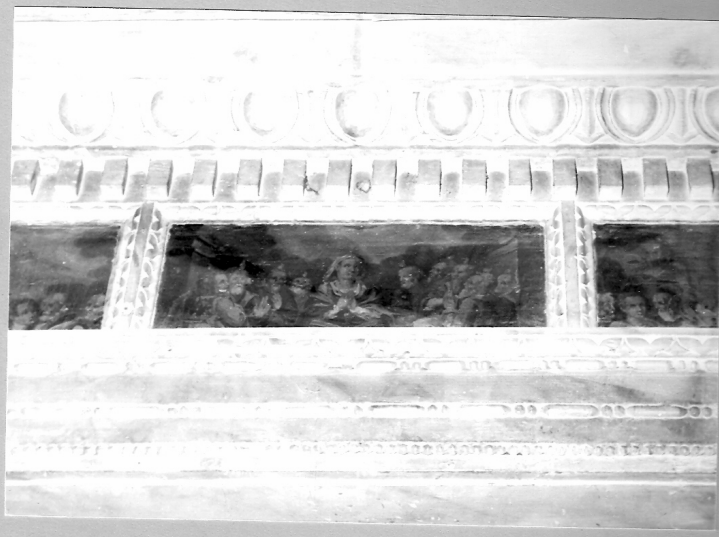


# SCHEDA



## CD - CODICI

TSK - Tipo scheda OA

LIR - Livello ricerca P

### NCT - CODICE UNIVOCO

NCTR - Codice regione 11

NCTN - Numero catalogo generale 00036399

NCTS - Suffisso numero catalogo generale A

ESC - Ente schedatore S70

ECP - Ente competente S70

## RV - RELAZIONI

### RVE - STRUTTURA COMPLESSA

RVEL - Livello 14

RVER - Codice bene radice 1100036399 A

RVES - Codice bene componente 1100036410

## OG - OGGETTO

### OGT - OGGETTO

OGTD - Definizione dipinto

### SGT - SOGGETTO

SGTI - Identificazione Pentecoste

## LC - LOCALIZZAZIONE GEOGRAFICO-AMMINISTRATIVA

### PVC - LOCALIZZAZIONE GEOGRAFICO-AMMINISTRATIVA ATTUALE

PVCS - Stato Italia

PVCR - Regione Marche

PVCP - Provincia PU

PVCC - Comune Pesaro

### LDC - COLLOCAZIONE SPECIFICA

## DT - CRONOLOGIA

### DTZ - CRONOLOGIA GENERICA

DTZG - Secolo sec. XVII

### DTS - CRONOLOGIA SPECIFICA

DTSI - Da 1638

DTSV - Validità ante

DTSF - A 1638

DTSL - Validità ante

DTM - Motivazione cronologia analisi stilistica

## AU - DEFINIZIONE CULTURALE

### AUT - AUTORE

AUTS - Riferimento all'autore scuola

AUTM - Motivazione dell'attribuzione analisi stilistica

AUTN - Nome scelto Cantarini Simone detto Pesarese

AUTA - Dati anagrafici 1612/ 1648

AUTH - Sigla per citazione 10002592

## MT - DATI TECNICI

MTC - Materia e tecnica tavola/ pittura a olio

### MIS - MISURE

MISA - Altezza 30

MISL - Larghezza 40

## CO - CONSERVAZIONE

### STC - STATO DI CONSERVAZIONE

STCC - Stato di conservazione discreto

## DA - DATI ANALITICI

### DES - DESCRIZIONE

DESO - Indicazioni sull'oggetto NR (recupero pregresso)

DESI - Codifica Iconclass NR (recupero pregresso)

DESS - Indicazioni sul soggetto Personaggi: Madonna; Apostoli.

### NSC - Notizie storico-critiche

L'abate Buresti, nel suo manoscritto "Memorie del Candelara" si sofferma a descrivere con ammirazione il quadro di Simone Cantarini definendolo "la migliore opera che questa chiesa custodisce" e fornisce brevi notizie sui 15 Misteri che incorniciano l'opera stessa, attribuendoli alla scuola di Cantarini e definendoli di buona mano. Questi narrano infatti con efficacia e buona tecnica pittorica alcuni momenti salienti della vita della Vergine e di Cristo. Dividono le singole scene cornici in stucco decorate con motivi a ovoli, a dadi e motivi naturalistici stilizzati. Nel dipinto centrale invece si ipotizza l'intervento di Claudio Ridolfi nel volto della Madonna. L'opera fu restaurata dal Galli e dal fanese Pierpaoli.

## TU - CONDIZIONE GIURIDICA E VINCOLI

**CDG - CONDIZIONE GIURIDICA****CDGG - Indicazione  
generica**

proprietà Ente religioso cattolico

**DO - FONTI E DOCUMENTI DI RIFERIMENTO****FTA - DOCUMENTAZIONE FOTOGRAFICA****FTAX - Genere**

documentazione allegata

**FTAP - Tipo**

fotografia b/n

**FTAN - Codice identificativo**

SBAS Urbino 47438-H

**AD - ACCESSO AI DATI****ADS - SPECIFICHE DI ACCESSO AI DATI****ADSP - Profilo di accesso**

3

**ADSM - Motivazione**

scheda di bene non adeguatamente sorvegliabile

**CM - COMPILAZIONE****CMP - COMPILAZIONE****CMPD - Data**

1983

**CMPN - Nome**

Sguanci M.

**FUR - Funzionario  
responsabile**

Valazzi M. R.

**RVM - TRASCRIZIONE PER INFORMATIZZAZIONE****RVMD - Data**

2007

**RVMN - Nome**

ARTPAST/ Vitali R.

**AGG - AGGIORNAMENTO - REVISIONE****AGGD - Data**

2007

**AGGN - Nome**

ARTPAST/ Vitali R.

**AGGF - Funzionario  
responsabile**

NR (recupero pregresso)

**AN - ANNOTAZIONI**