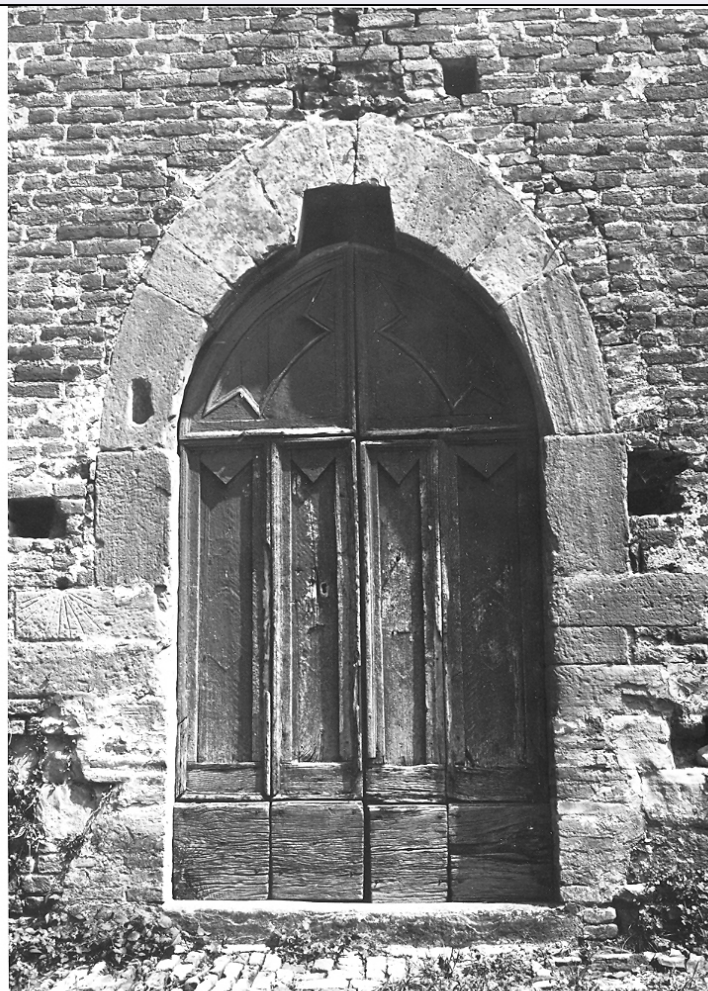


# SCHEDA



## CD - CODICI

TSK - Tipo scheda	OA
LIR - Livello ricerca	P
NCT - CODICE UNIVOCO	
NCTR - Codice regione	11
NCTN - Numero catalogo generale	00250839
ESC - Ente schedatore	S70
ECP - Ente competente	S70

## OG - OGGETTO

### OGT - OGGETTO

OGTD - Definizione	portale
--------------------	---------

## LC - LOCALIZZAZIONE GEOGRAFICO-AMMINISTRATIVA

### PVC - LOCALIZZAZIONE GEOGRAFICO-AMMINISTRATIVA ATTUALE

PVCS - Stato	Italia
PVCR - Regione	Marche
PVCP - Provincia	AP
PVCC - Comune	Montefortino

### LDC - COLLOCAZIONE

<b>SPECIFICA</b>	
<b>DT - CRONOLOGIA</b>	
<b>DTZ - CRONOLOGIA GENERICA</b>	
<b>DTZG - Secolo</b>	sec. XV
<b>DTS - CRONOLOGIA SPECIFICA</b>	
<b>DTSI - Da</b>	1400
<b>DTSF - A</b>	1499
<b>DTM - Motivazione cronologia</b>	analisi stilistica
<b>AU - DEFINIZIONE CULTURALE</b>	
<b>ATB - AMBITO CULTURALE</b>	
<b>ATBD - Denominazione</b>	bottega marchigiana
<b>ATBM - Motivazione dell'attribuzione</b>	analisi stilistica
<b>MT - DATI TECNICI</b>	
<b>MTC - Materia e tecnica</b>	pietra arenaria
<b>MIS - MISURE</b>	
<b>MISA - Altezza</b>	270
<b>MISL - Larghezza</b>	146
<b>CO - CONSERVAZIONE</b>	
<b>STC - STATO DI CONSERVAZIONE</b>	
<b>STCC - Stato di conservazione</b>	mediocre
<b>STCS - Indicazioni specifiche</b>	Tagli e rifacimenti maldestri.
<b>DA - DATI ANALITICI</b>	
<b>DES - DESCRIZIONE</b>	
<b>DESO - Indicazioni sull'oggetto</b>	L'ingresso principale si distingue per la forma dell'arco a sesto acuto e per la decorazione in pietra arenaria con conci irregolari, restaurati in modo grossolano. In una pietra del lato sinistro sono incisi i raggi di una meridiana, orologio solare. Il portone è in legno di castagno a quattro ante con lo zoccolo rinforzato e vari specchi; la parte superiore, a lunetta, è a due ante apribili con cornici mistilinee e specchi.
<b>DESI - Codifica Iconclass</b>	NR (recupero pregresso)
<b>DESS - Indicazioni sul soggetto</b>	NR (recupero pregresso)
<b>NSC - Notizie storico-critiche</b>	La decorazione in pietra arenaria è un'aggiunta del secolo XV. Il taglio della sommità dell'intradosso è stato fatto di recente, per consentire il passaggio di una macchina processionale. La porta di legno fu rifatta nel 1746 con bracciali di ferro dai Cappellani Conservatori D. Giuseppe Sparretti e D. Prospero Amorosi (Inv. 1765).
<b>TU - CONDIZIONE GIURIDICA E VINCOLI</b>	
<b>CDG - CONDIZIONE GIURIDICA</b>	
<b>CDGG - Indicazione generica</b>	proprietà Ente religioso cattolico
<b>DO - FONTI E DOCUMENTI DI RIFERIMENTO</b>	

**FTA - DOCUMENTAZIONE FOTOGRAFICA**

<b>FTAX - Genere</b>	documentazione allegata
<b>FTAP - Tipo</b>	fotografia b/n
<b>FTAN - Codice identificativo</b>	SBAS Urbino 110588-H

**FNT - FONTI E DOCUMENTI**

<b>FNTP - Tipo</b>	inventario
<b>FNTD - Data</b>	1765

**AD - ACCESSO AI DATI****ADS - SPECIFICHE DI ACCESSO AI DATI**

<b>ADSP - Profilo di accesso</b>	3
<b>ADSM - Motivazione</b>	scheda di bene non adeguatamente sorvegliabile

**CM - COMPILAZIONE****CMP - COMPILAZIONE**

<b>CMPD - Data</b>	1981
<b>CMPN - Nome</b>	Crocetti G.

<b>FUR - Funzionario responsabile</b>	Marchi A.
---------------------------------------	-----------

**RVM - TRASCRIZIONE PER INFORMATIZZAZIONE**

<b>RVMD - Data</b>	2007
<b>RVMN - Nome</b>	ARTPAST/ Vitali R.

**AGG - AGGIORNAMENTO - REVISIONE**

<b>AGGD - Data</b>	2007
<b>AGGN - Nome</b>	ARTPAST/ Vitali R.
<b>AGGF - Funzionario responsabile</b>	NR (recupero pregresso)