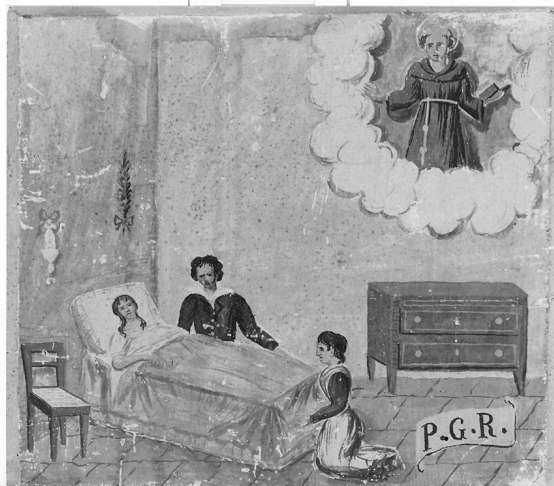


SCHEDA



CD - CODICI

TSK - Tipo scheda OA

LIR - Livello ricerca P

NCT - CODICE UNIVOCO

NCTR - Codice regione 11

NCTN - Numero catalogo generale 00255840

ESC - Ente schedatore S70

ECP - Ente competente S70

OG - OGGETTO

OGT - OGGETTO

OGTD - Definizione ex voto

SGT - SOGGETTO

SGTI - Identificazione beato Placido da Recanati appare ad una donna malata

LC - LOCALIZZAZIONE GEOGRAFICO-AMMINISTRATIVA

PVC - LOCALIZZAZIONE GEOGRAFICO-AMMINISTRATIVA ATTUALE

PVCS - Stato Italia

PVCR - Regione Marche

PVCP - Provincia MC

PVCC - Comune Recanati

LDC - COLLOCAZIONE SPECIFICA

DT - CRONOLOGIA

DTZ - CRONOLOGIA GENERICA

DTZG - Secolo sec. XIX

DTS - CRONOLOGIA SPECIFICA

DTSI - Da 1800

DTSF - A 1899

DTM - Motivazione cronologia analisi stilistica

AU - DEFINIZIONE CULTURALE

ATB - AMBITO CULTURALE**ATBD - Denominazione** ambito marchigiano**ATBM - Motivazione dell'attribuzione** analisi stilistica**MT - DATI TECNICI****MTC - Materia e tecnica** tavola/ pittura a olio**MIS - MISURE****MISA - Altezza** 25**MISL - Larghezza** 27**CO - CONSERVAZIONE****STC - STATO DI CONSERVAZIONE****STCC - Stato di conservazione** buono**DA - DATI ANALITICI****DES - DESCRIZIONE****DESO - Indicazioni sull'oggetto** NR (recupero pregresso)**DESI - Codifica Iconclass** NR (recupero pregresso)**DESS - Indicazioni sul soggetto** Personaggi: beato Placido da Recanati. Attributi: (beato Placido da Recanati) saio; libro. Figure: donna malata; uomo; donna. Interno: stanza da letto. Oggetti: letto; sedia; cassetiera.**ISR - ISCRIZIONI****ISRC - Classe di appartenenza** documentaria**ISRS - Tecnica di scrittura** a pennello**ISRT - Tipo di caratteri** lettere capitali**ISRP - Posizione** in basso a destra**ISRI - Trascrizione** P. G. R.**TU - CONDIZIONE GIURIDICA E VINCOLI****CDG - CONDIZIONE GIURIDICA****CDGG - Indicazione generica** detenzione Ente religioso cattolico**DO - FONTI E DOCUMENTI DI RIFERIMENTO****FTA - DOCUMENTAZIONE FOTOGRAFICA****FTAX - Genere** documentazione allegata**FTAP - Tipo** fotografia b/n**FTAN - Codice identificativo** SBAS Urbino 114429-H**AD - ACCESSO AI DATI****ADS - SPECIFICHE DI ACCESSO AI DATI****ADSP - Profilo di accesso** 3**ADSM - Motivazione** scheda di bene non adeguatamente sorvegliabile**CM - COMPILAZIONE****CMP - COMPILAZIONE****CMPD - Data** 1990

CMPN - Nome	Massa M.
FUR - Funzionario responsabile	Barucca G.
RVM - TRASCRIZIONE PER INFORMATIZZAZIONE	
RVMD - Data	2007
RVMN - Nome	ARTPAST/ Dini B.
AGG - AGGIORNAMENTO - REVISIONE	
AGGD - Data	2007
AGGN - Nome	ARTPAST/ Dini B.
AGGF - Funzionario responsabile	NR (recupero pregresso)
AN - ANNOTAZIONI	