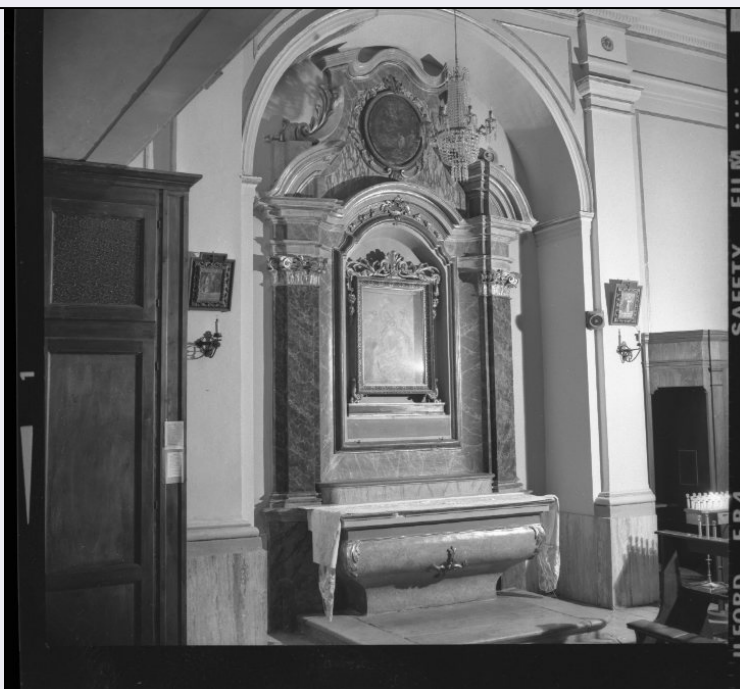


SCHEDA



CD - CODICI

TSK - Tipo scheda OA

LIR - Livello ricerca P

NCT - CODICE UNIVOCO

NCTR - Codice regione 11

NCTN - Numero catalogo generale 00034181

ESC - Ente schedatore S70

ECP - Ente competente S70

RV - RELAZIONI

OG - OGGETTO

OGT - OGGETTO

OGTD - Definizione altare

OGTT - Tipologia a edicola

LC - LOCALIZZAZIONE GEOGRAFICO-AMMINISTRATIVA

PVC - LOCALIZZAZIONE GEOGRAFICO-AMMINISTRATIVA ATTUALE

PVCS - Stato Italia

PVCR - Regione Marche

PVCP - Provincia MC

PVCC - Comune Monte San Giusto

LDC - COLLOCAZIONE SPECIFICA

DT - CRONOLOGIA

DTZ - CRONOLOGIA GENERICA

DTZG - Secolo sec. XVIII

DTZS - Frazione di secolo seconda metà

DTS - CRONOLOGIA SPECIFICA

DTSI - Da	1750
DTSF - A	1777
DTSL - Validità	ante
DTM - Motivazione cronologia	documentazione

AU - DEFINIZIONE CULTURALE**ATB - AMBITO CULTURALE**

ATBD - Denominazione	bottega marchigiana
ATBM - Motivazione dell'attribuzione	contesto

MT - DATI TECNICI

MTC - Materia e tecnica	muratura/ stuccatura/ marmorizzazione/ doratura
--------------------------------	---

MIS - MISURE

MISA - Altezza	550
MISL - Larghezza	260

CO - CONSERVAZIONE**STC - STATO DI CONSERVAZIONE**

STCC - Stato di conservazione	buono
--------------------------------------	-------

DA - DATI ANALITICI**DES - DESCRIZIONE**

DESO - Indicazioni sull'oggetto	La mensa è a forma di sarcofago con ornato agli angoli e croce avellana al centro. Ai lati si elevano due pilastri con capitello corinzio; la trabeazione è rientrante, con centinatura nella parte centrale. La cornice per la pala è rettangolare con centine ornato. Sul timpano spezzato, al centro, una cornice ovale con dipinto su tela.
DESI - Codifica Iconclass	NR (recupero pregresso)
DESS - Indicazioni sul soggetto	NR (recupero pregresso)
NSC - Notizie storico-critiche	Fu costruito nella II metà del '700, prima del 1777, quando la chiesa, nel suo interno, fu restaurata nello stile neoclassico; in questo altare, detto di S. Giacomo, furono trasferiti i benefici della SS. Trinità, di S. Caterina e S. Mauro che erano nell'altare contiguo, soppresso. L'inventario del 1894 riferisce: "nell'altare laterale a cornu evangelii vi è un quadro che rappresenta Gesù Nazareno, S. Mauro e S. Veronica Capp.na, e si trova in buono stato". Ora non si ha più traccia di questa tela, pala del detto altare. Oggi, è detto altare del S. Rosario, con quadro posticio della Madonna di Pompei, collocato nel nicchio, dietro la pala d'altare.

TU - CONDIZIONE GIURIDICA E VINCOLI**CDG - CONDIZIONE GIURIDICA**

CDGG - Indicazione generica	detenzione Ente religioso cattolico
------------------------------------	-------------------------------------

DO - FONTI E DOCUMENTI DI RIFERIMENTO**FTA - DOCUMENTAZIONE FOTOGRAFICA**

FTAX - Genere	documentazione allegata
FTAP - Tipo	fotografia b/n

FTAN - Codice identificativo	SBAS Urbino 43219-H
-------------------------------------	---------------------

AD - ACCESSO AI DATI

ADS - SPECIFICHE DI ACCESSO AI DATI

ADSP - Profilo di accesso	3
----------------------------------	---

ADSM - Motivazione	scheda di bene non adeguatamente sorvegliabile
---------------------------	--

CM - COMPILAZIONE

CMP - COMPILAZIONE

CMPD - Data	1982
--------------------	------

CMPN - Nome	Crocetti G.
--------------------	-------------

FUR - Funzionario responsabile	Barucca G.
---------------------------------------	------------

RVM - TRASCRIZIONE PER INFORMATIZZAZIONE

RVMD - Data	2005
--------------------	------

RVMN - Nome	ARTPAST/ Bartolucci S.
--------------------	------------------------

AGG - AGGIORNAMENTO - REVISIONE

AGGD - Data	2005
--------------------	------

AGGN - Nome	ARTPAST/ Bartolucci S.
--------------------	------------------------

AGGF - Funzionario responsabile	NR (recupero pregresso)
--	-------------------------

AN - ANNOTAZIONI