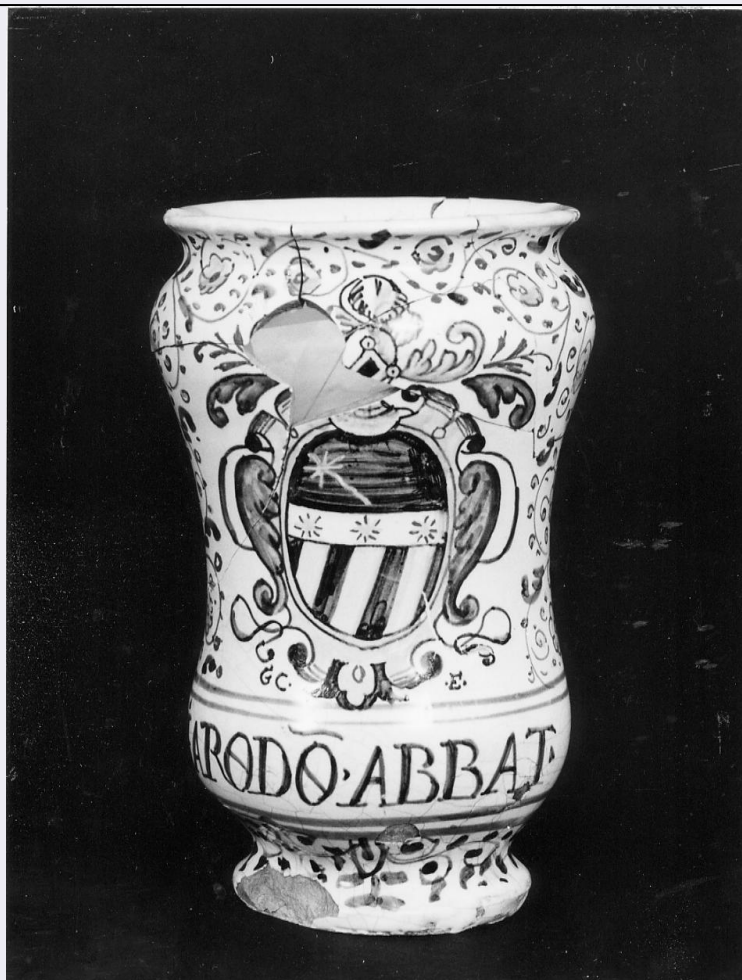


SCHEDA



CD - CODICI

TSK - Tipo Scheda OA

LIR - Livello ricerca P

NCT - CODICE UNIVOCO

NCTR - Codice regione 11

NCTN - Numero catalogo
generale 00132457

ESC - Ente schedatore R11

ECP - Ente competente S70

OG - OGGETTO

OGT - OGGETTO

OGTD - Definizione alberello

LC - LOCALIZZAZIONE GEOGRAFICO-AMMINISTRATIVA

PVC - LOCALIZZAZIONE GEOGRAFICO-AMMINISTRATIVA ATTUALE

PVCS - Stato Italia

PVCR - Regione Marche

PVCP - Provincia AP

PVCC - Comune Ascoli Piceno

LDC - COLLOCAZIONE SPECIFICA

LDCT - Tipologia palazzo

| | |
|---|---|
| LDCQ - Qualificazione | comunale |
| LDCN - Denominazione attuale | Palazzo dell'Arengo |
| LDCU - Indirizzo | p.zza Arringo, 1 |
| LDCM - Denominazione raccolta | Pinacoteca Civica |
| LDCS - Specifiche | deposito pianterreno |
| DT - CRONOLOGIA | |
| DTZ - CRONOLOGIA GENERICA | |
| DTZG - Secolo | sec. XVII |
| DTS - CRONOLOGIA SPECIFICA | |
| DTSI - Da | 1600 |
| DTSF - A | 1699 |
| DTM - Motivazione cronologia | bibliografia |
| AU - DEFINIZIONE CULTURALE | |
| ATB - AMBITO CULTURALE | |
| ATBD - Denominazione | bottega di Castelli |
| ATBM - Motivazione dell'attribuzione | bibliografia |
| MT - DATI TECNICI | |
| MTC - Materia e tecnica | maiolica |
| MIS - MISURE | |
| MISA - Altezza | 12 |
| MISV - Varie | diametro base 7 |
| MISV - Varie | diametro orlo 11 |
| CO - CONSERVAZIONE | |
| STC - STATO DI CONSERVAZIONE | |
| STCC - Stato di conservazione | discreto |
| STCS - Indicazioni specifiche | ricomposto con lacune |
| DA - DATI ANALITICI | |
| DES - DESCRIZIONE | |
| DESO - Indicazioni sull'oggetto | L'oggetto è formato da sei frammenti ricomposti. Presenta al centro uno stemma dipinto su un fondo di racemi fioriti. La base, decorata anch'essa daracemi fioriti, è sormontata da un'ampia iscrizione riquadrata in alto e in basso da una duplice linea. |
| DESI - Codifica Iconclass | NR (recupero pregresso) |
| DESS - Indicazioni sul soggetto | NR (recupero pregresso) |
| ISR - ISCRIZIONI | |
| ISRC - Classe di appartenenza | documentaria |
| ISRS - Tecnica di scrittura | a pennello |
| ISRT - Tipo di caratteri | lettere capitali |

| | |
|--|---|
| ISRP - Posizione | in basso |
| ISRI - Trascrizione | diarodo.abbat. |
| ISR - ISCRIZIONI | |
| ISRC - Classe di appartenenza | documentaria |
| ISRS - Tecnica di scrittura | a pennello |
| ISRT - Tipo di caratteri | corsivo |
| ISRP - Posizione | sotto lo stemma |
| ISRI - Trascrizione | gc. .e. |
| STM - STEMMI, EMBLEMI, MARCHI | |
| STMC - Classe di appartenenza | arme |
| STMQ - Qualificazione | gentilizia |
| STMP - Posizione | al centro |
| STMD - Descrizione | scudo frangiato decorato al sommo da un elmo con cimiero; stemmainterzato in fascia: nel primo campo cometa su fondo azzurro; fascia bianca carica di tre stelle di otto raggi; secondo campo abande alterne gialle e azzurre. |
| TU - CONDIZIONE GIURIDICA E VINCOLI | |
| CDG - CONDIZIONE GIURIDICA | |
| CDGG - Indicazione generica | proprietà Ente pubblico territoriale |
| CDGS - Indicazione specifica | Comune di Ascoli Piceno |
| DO - FONTI E DOCUMENTI DI RIFERIMENTO | |
| FTA - DOCUMENTAZIONE FOTOGRAFICA | |
| FTAX - Genere | documentazione allegata |
| FTAP - Tipo | fotografia b/n |
| FTAN - Codice identificativo | CRBC014207WR |
| BIB - BIBLIOGRAFIA | |
| BIBX - Genere | bibliografia specifica |
| BIBA - Autore | Papetti S. |
| BIBD - Anno di edizione | 1995 |
| BIBH - Sigla per citazione | 11100103 |
| BIBN - V., pp., nn. | p. 209 n. 664 |
| BIBI - V., tavv., figg. | fig. 664 |
| AD - ACCESSO AI DATI | |
| ADS - SPECIFICHE DI ACCESSO AI DATI | |
| ADSP - Profilo di accesso | 1 |
| ADSM - Motivazione | scheda contenente dati liberamente accessibili |
| CM - COMPILAZIONE | |
| CMP - COMPILAZIONE | |
| CMPD - Data | 2000 |
| CMPN - Nome | Cappelli F. |
| | |

| | |
|--|--|
| FUR - Funzionario responsabile | Costanzi C. |
| AGG - AGGIORNAMENTO - REVISIONE | |
| AGGD - Data | 2000 |
| AGGN - Nome | Blasio S. |
| AGGF - Funzionario responsabile | NR (recupero pregresso) |
| AGG - AGGIORNAMENTO - REVISIONE | |
| AGGD - Data | 2006 |
| AGGN - Nome | ARTPAST/ Del Baldo K. |
| AGGF - Funzionario responsabile | NR (recupero pregresso) |
| AN - ANNOTAZIONI | |
| OSS - Osservazioni | /DO[1]/VDS[1]/VDST[1]: CD ROM /DO[1]/VDS[1]/VDSI[1]: AscoliPiceno_Museocivico /DO[1]/VDS[1]/VDSP[1]: 14207.jpg |