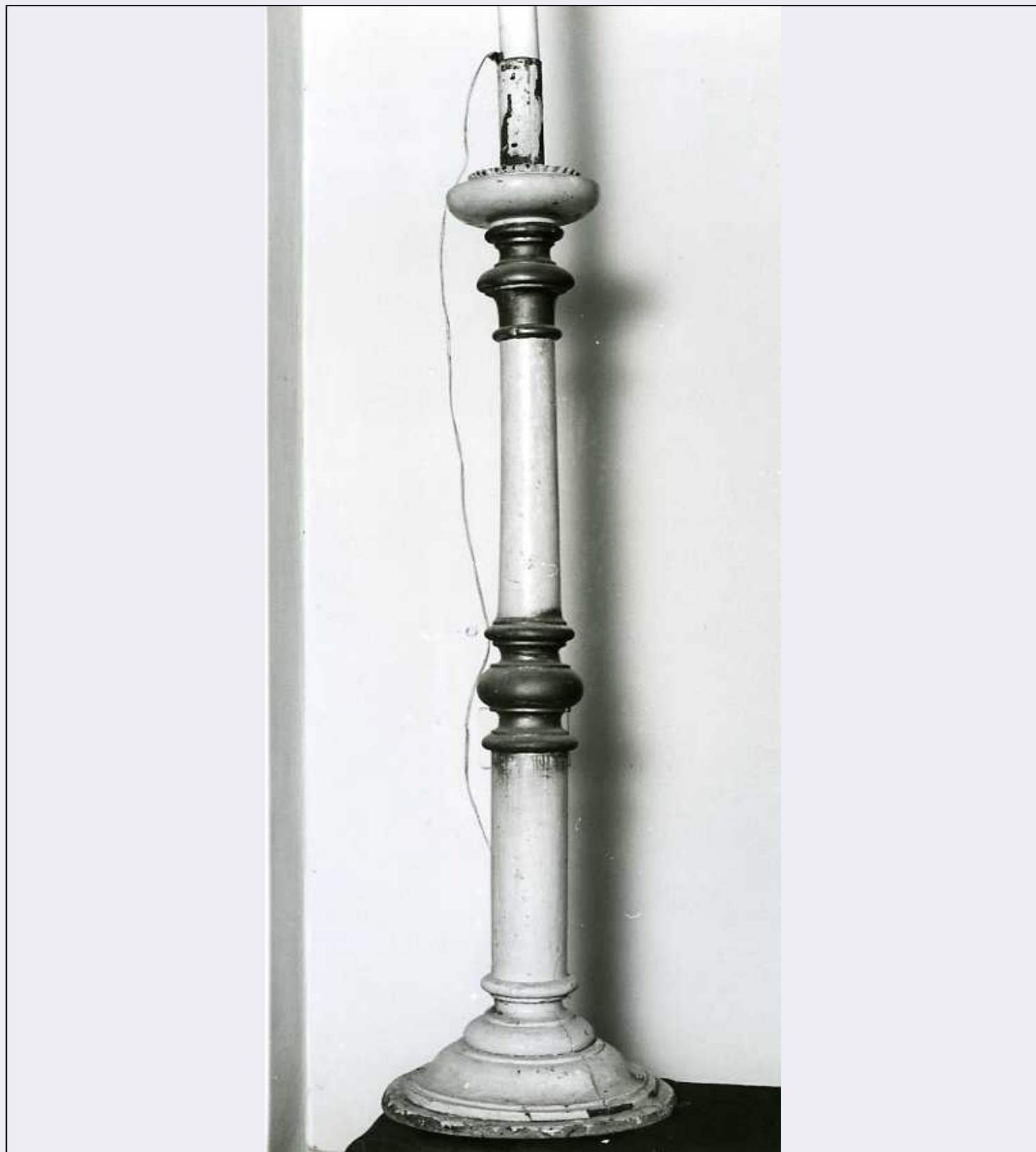


SCHEDA



CD - CODICI

TSK - Tipo Scheda OA

LIR - Livello ricerca P

NCT - CODICE UNIVOCO

NCTR - Codice regione 11

NCTN - Numero catalogo

| | |
|---------------------------------------------------------------|----------------------|
| generale | 00132851 |
| ESC - Ente schedatore | R11 |
| ECP - Ente competente | S70 |
| OG - OGGETTO | |
| OGT - OGGETTO | |
| OGTD - Definizione | scultura |
| SGT - SOGGETTO | |
| SGTI - Identificazione | uomo con cavallo |
| LC - LOCALIZZAZIONE GEOGRAFICO-AMMINISTRATIVA | |
| PVC - LOCALIZZAZIONE GEOGRAFICO-AMMINISTRATIVA ATTUALE | |
| PVCS - Stato | Italia |
| PVCR - Regione | Marche |
| PVCP - Provincia | AP |
| PVCC - Comune | Ascoli Piceno |
| LDC - COLLOCAZIONE SPECIFICA | |
| LDCT - Tipologia | palazzo |
| LDCQ - Qualificazione | comunale |
| LDCN - Denominazione attuale | Palazzo dell'Arengo |
| LDCU - Indirizzo | p.zza Arringo, 1 |
| LDCM - Denominazione raccolta | Pinacoteca Civica |
| LDCS - Specifiche | deposito pianterreno |
| DT - CRONOLOGIA | |
| DTZ - CRONOLOGIA GENERICA | |
| DTZG - Secolo | sec. XIX |
| DTS - CRONOLOGIA SPECIFICA | |
| DTSI - Da | 1815 |
| DTSV - Validità | post |
| DTSF - A | 1875 |
| DTSL - Validità | ante |
| DTM - Motivazione cronologia | bibliografia |
| AU - DEFINIZIONE CULTURALE | |
| AUT - AUTORE | |
| AUTS - Riferimento all'autore | bottega |
| AUTM - Motivazione dell'attribuzione | bibliografia |
| AUTN - Nome scelto | Paci Emidio |
| AUTA - Dati anagrafici | 1809/ 1875 |
| AUTH - Sigla per citazione | 70000009 |
| MT - DATI TECNICI | |
| MTC - Materia e tecnica | terracotta |

MIS - MISURE**MISA - Altezza** 27.5**MISL - Larghezza** 18**CO - CONSERVAZIONE****STC - STATO DI CONSERVAZIONE****STCC - Stato di conservazione** mediocre**STCS - Indicazioni specifiche** testa del cavallo frammentaria, abrasioni della superficie**DA - DATI ANALITICI****DES - DESCRIZIONE****DESO - Indicazioni sull'oggetto** NR (recupero pregresso)**DESI - Codifica Iconclass** NR (recupero pregresso)**DESS - Indicazioni sul soggetto** Figure: figura maschile con barba. Abbigliamento: mantello. Armi: armatura. Animali: cavallo.**TU - CONDIZIONE GIURIDICA E VINCOLI****CDG - CONDIZIONE GIURIDICA****CDGG - Indicazione generica** proprietà Ente pubblico territoriale**CDGS - Indicazione specifica** Comune di Ascoli Piceno**DO - FONTI E DOCUMENTI DI RIFERIMENTO****FTA - DOCUMENTAZIONE FOTOGRAFICA****FTAX - Genere** documentazione allegata**FTAP - Tipo** fotografia b/n**FTAN - Codice identificativo** CRBC014478WR**BIB - BIBLIOGRAFIA****BIBX - Genere** bibliografia specifica**BIBA - Autore** Papetti S.**BIBD - Anno di edizione** 1995**BIBH - Sigla per citazione** 11100103**BIBN - V., pp., nn.** p. 261, n. 913**BIBI - V., tavv., figg.** fig. 913**AD - ACCESSO AI DATI****ADS - SPECIFICHE DI ACCESSO AI DATI****ADSP - Profilo di accesso** 1**ADSM - Motivazione** scheda contenente dati liberamente accessibili**CM - COMPILAZIONE****CMP - COMPILAZIONE****CMPD - Data** 2000**CMPN - Nome** Cappelli F.**FUR - Funzionario responsabile** Costanzi C.

AGG - AGGIORNAMENTO - REVISIONE

| | |
|----------------------------------------|-------------------------|
| AGGD - Data | 2000 |
| AGGN - Nome | Blasio S. |
| AGGF - Funzionario responsabile | NR (recupero pregresso) |

AGG - AGGIORNAMENTO - REVISIONE

| | |
|----------------------------------------|-------------------------|
| AGGD - Data | 2006 |
| AGGN - Nome | ARTPAST/ Del Baldo K. |
| AGGF - Funzionario responsabile | NR (recupero pregresso) |

AN - ANNOTAZIONI

| | |
|---------------------------|----------------------------------------------------------------------------------------------------------------|
| OSS - Osservazioni | /DO[1]/VDS[1]/VDST[1]: CD ROM /DO[1]/VDS[1]/VDSI[1]: AscoliPiceno_Museocivico /DO[1]/VDS[1]/VDSP[1]: 14478.jpg |
|---------------------------|----------------------------------------------------------------------------------------------------------------|