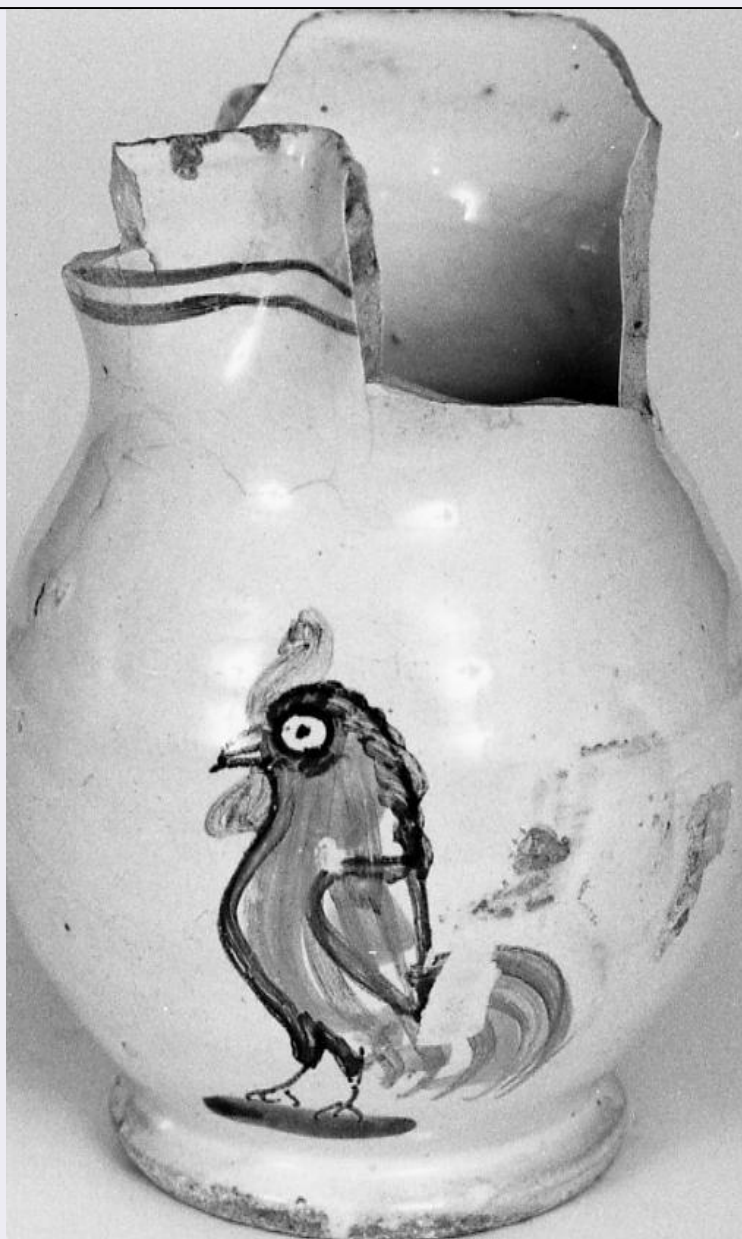


SCHEDA



CD - CODICI

TSK - Tipo Scheda OA

LIR - Livello ricerca P

NCT - CODICE UNIVOCO

NCTR - Codice regione 11

NCTN - Numero catalogo
generale 00138763

ESC - Ente schedatore R11

ECP - Ente competente S70

OG - OGGETTO

OGT - OGGETTO

OGTD - Definizione boccale

LC - LOCALIZZAZIONE GEOGRAFICO-AMMINISTRATIVA

PVC - LOCALIZZAZIONE GEOGRAFICO-AMMINISTRATIVA ATTUALE

PVCS - Stato Italia

| | |
|--------------------------------------|--|
| PVCR - Regione | Marche |
| PVCP - Provincia | AP |
| PVCC - Comune | Ascoli Piceno |
| LDC - COLLOCAZIONE SPECIFICA | |
| LDCT - Tipologia | palazzo |
| LDCQ - Qualificazione | comunale |
| LDCN - Denominazione attuale | Palazzo dell'Arengo |
| LDCU - Indirizzo | p.zza Arringo, 1 |
| LDCM - Denominazione raccolta | Pinacoteca Civica |
| LDCS - Specifiche | deposito sottotetto |
| DT - CRONOLOGIA | |
| DTZ - CRONOLOGIA GENERICA | |
| DTZG - Secolo | sec. XVIII |
| DTS - CRONOLOGIA SPECIFICA | |
| DTSI - Da | 1700 |
| DTSF - A | 1799 |
| DTM - Motivazione cronologia | bibliografia |
| AU - DEFINIZIONE CULTURALE | |
| ATB - AMBITO CULTURALE | |
| ATBD - Denominazione | manifattura abruzzese |
| ATBM - Motivazione dell'attribuzione | bibliografia |
| MT - DATI TECNICI | |
| MTC - Materia e tecnica | maiolica |
| MIS - MISURE | |
| MISA - Altezza | 13.8 |
| MISV - Varie | diametro base 6,1 |
| MISV - Varie | larghezza orlo 8,2 |
| MISV - Varie | lunghezza orlo 6,5 |
| CO - CONSERVAZIONE | |
| STC - STATO DI CONSERVAZIONE | |
| STCC - Stato di conservazione | mediocre |
| STCS - Indicazioni specifiche | orlo frammentario; frattura |
| DA - DATI ANALITICI | |
| DES - DESCRIZIONE | |
| DESO - Indicazioni sull'oggetto | Il boccale presenta alla base del corpo la figura di un gallo. |
| DESI - Codifica Iconclass | NR (recupero pregresso) |
| DESS - Indicazioni sul soggetto | NR (recupero pregresso) |

| | |
|--|--|
| NSC - Notizie storico-critiche | Il boccale è riferito a manifattura abruzzese dal Papetti (1995, p. 213 n. 685). |
| TU - CONDIZIONE GIURIDICA E VINCOLI | |
| CDG - CONDIZIONE GIURIDICA | |
| CDGG - Indicazione generica | proprietà Ente pubblico territoriale |
| CDGS - Indicazione specifica | Comune di Ascoli Piceno |
| DO - FONTI E DOCUMENTI DI RIFERIMENTO | |
| FTA - DOCUMENTAZIONE FOTOGRAFICA | |
| FTAX - Genere | documentazione allegata |
| FTAP - Tipo | fotografia b/n |
| FTAN - Codice identificativo | CRBC014229WR |
| BIB - BIBLIOGRAFIA | |
| BIBX - Genere | bibliografia specifica |
| BIBA - Autore | Papetti S. |
| BIBD - Anno di edizione | 1995 |
| BIBH - Sigla per citazione | 11100103 |
| BIBN - V., pp., nn. | p. 213 n. 685 |
| BIBI - V., tavv., figg. | fig. 685 |
| AD - ACCESSO AI DATI | |
| ADS - SPECIFICHE DI ACCESSO AI DATI | |
| ADSP - Profilo di accesso | 1 |
| ADSM - Motivazione | scheda contenente dati liberamente accessibili |
| CM - COMPILAZIONE | |
| CMP - COMPILAZIONE | |
| CMPD - Data | 2001 |
| CMPN - Nome | Cappelli F. |
| FUR - Funzionario responsabile | Costanzi C. |
| AGG - AGGIORNAMENTO - REVISIONE | |
| AGGD - Data | 2001 |
| AGGN - Nome | Blasio S. |
| AGGF - Funzionario responsabile | NR (recupero pregresso) |
| AGG - AGGIORNAMENTO - REVISIONE | |
| AGGD - Data | 2006 |
| AGGN - Nome | ARTPAST/ Del Baldo K. |
| AGGF - Funzionario responsabile | NR (recupero pregresso) |
| AN - ANNOTAZIONI | |
| OSS - Osservazioni | /DO[1]/VDS[1]/VDST[1]: CD ROM /DO[1]/VDS[1]/VDSI[1]: AscoliPiceno_Museocivico /DO[1]/VDS[1]/VDSP[1]: 14229.jpg |