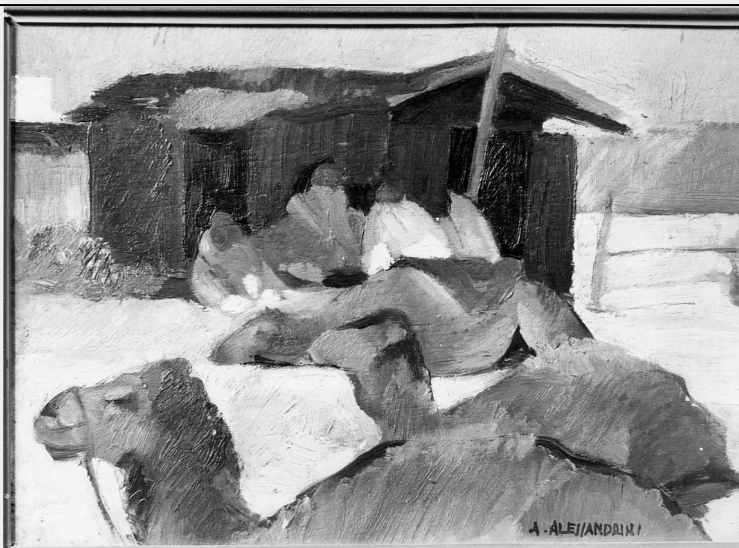


SCHEDA



CD - CODICI

TSK - Tipo Scheda OA

LIR - Livello ricerca P

NCT - CODICE UNIVOCO

NCTR - Codice regione 11

NCTN - Numero catalogo generale 00139601

ESC - Ente schedatore R11

ECP - Ente competente S70

OG - OGGETTO

OGT - OGGETTO

OGTD - Definizione dipinto

SGT - SOGGETTO

SGTI - Identificazione cammelli arabi

SGTT - Titolo cammelli arabi

LC - LOCALIZZAZIONE GEOGRAFICO-AMMINISTRATIVA

PVC - LOCALIZZAZIONE GEOGRAFICO-AMMINISTRATIVA ATTUALE

PVCS - Stato Italia

PVCR - Regione Marche

PVCP - Provincia AP

PVCC - Comune Ascoli Piceno

LDC - COLLOCAZIONE SPECIFICA

LDCT - Tipologia palazzo

LDCQ - Qualificazione comunale

LDCN - Denominazione attuale Palazzo dell'Arengo

LDCU - Indirizzo p.zza Arringo, 7

LDCM - Denominazione raccolta Pinacoteca Civica

LDCS - Specifiche	deposito/ laboratorio di restauro
--------------------------	-----------------------------------

UB - UBICAZIONE E DATI PATRIMONIALI

INV - INVENTARIO DI MUSEO O SOPRINTENDENZA

INVN - Numero	146
----------------------	-----

INVD - Data	1977
--------------------	------

DT - CRONOLOGIA

DTZ - CRONOLOGIA GENERICA

DTZG - Secolo	sec. XX
----------------------	---------

DTS - CRONOLOGIA SPECIFICA

DTSI - Da	1900
------------------	------

DTSV - Validità	(?)
------------------------	-----

DTSF - A	1934
-----------------	------

DTM - Motivazione cronologia	bibliografia
-------------------------------------	--------------

AU - DEFINIZIONE CULTURALE

AUT - AUTORE

AUTM - Motivazione dell'attribuzione	firma
---	-------

AUTN - Nome scelto	Alessandrini Adriano
---------------------------	----------------------

AUTA - Dati anagrafici	notizie prima metà sec. XX
-------------------------------	----------------------------

AUTH - Sigla per citazione	70000276
-----------------------------------	----------

MT - DATI TECNICI

MTC - Materia e tecnica	compensato/ pittura a olio
--------------------------------	----------------------------

MIS - MISURE

MISA - Altezza	17.5
-----------------------	------

MISL - Larghezza	25
-------------------------	----

CO - CONSERVAZIONE

STC - STATO DI CONSERVAZIONE

STCC - Stato di conservazione	buono
--------------------------------------	-------

DA - DATI ANALITICI

DES - DESCRIZIONE

DESO - Indicazioni sull'oggetto	NR (recupero pregresso)
--	-------------------------

DESI - Codifica Iconclass	NR (recupero pregresso)
----------------------------------	-------------------------

DESS - Indicazioni sul soggetto	Animali: cammelli. Figure. Architetture.
--	--

ISR - ISCRIZIONI

ISRC - Classe di appartenenza	documentaria
--------------------------------------	--------------

ISRS - Tecnica di scrittura	a pennello
------------------------------------	------------

ISRT - Tipo di caratteri	lettere capitali
---------------------------------	------------------

ISRP - Posizione	in basso a destra
-------------------------	-------------------

ISRA - Autore	Adriano Alessandrini
----------------------	----------------------

ISRI - Trascrizione	A. ALESSANDRINI
----------------------------	-----------------

NSC - Notizie storico-critiche Venne acquistato nell'aprile del 1934.

TU - CONDIZIONE GIURIDICA E VINCOLI

ACQ - ACQUISIZIONE

ACQT - Tipo acquisizione acquisto

ACQD - Data acquisizione 1934

CDG - CONDIZIONE GIURIDICA

CDGG - Indicazione generica proprietà Ente pubblico territoriale

CDGS - Indicazione specifica Comune di Ascoli Piceno

CDGI - Indirizzo p.zza Arringo, 7

DO - FONTI E DOCUMENTI DI RIFERIMENTO

FTA - DOCUMENTAZIONE FOTOGRAFICA

FTAX - Genere documentazione allegata

FTAP - Tipo fotografia b/n

FTAN - Codice identificativo CRBC013056WR

FNT - FONTI E DOCUMENTI

FNTP - Tipo inventario

FNTA - Autore Bernini/ Ortenzi

FNTT - Denominazione Nuovo Inventario della Civica Pinacoteca

FNTD - Data 1977

FNTF - Foglio/Carta 146

FNTN - Nome archivio Archivio della Pinacoteca Civica di Ascoli Piceno

FNTS - Posizione NR (recupero pregresso)

FNTI - Codice identificativo NR (recupero pregresso)

BIB - BIBLIOGRAFIA

BIBX - Genere bibliografia specifica

BIBA - Autore Gagliardi G.

BIBD - Anno di edizione 1988

BIBH - Sigla per citazione 70000372

BIBN - V., pp., nn. p. 47

BIB - BIBLIOGRAFIA

BIBX - Genere bibliografia specifica

BIBA - Autore Ferriani D.

BIBD - Anno di edizione 1994

BIBH - Sigla per citazione 11100102

BIBN - V., pp., nn. p. 166

BIBI - V., tavv., figg. fig. 464

AD - ACCESSO AI DATI

ADS - SPECIFICHE DI ACCESSO AI DATI

ADSP - Profilo di accesso 1

ADSM - Motivazione scheda contenente dati liberamente accessibili

CM - COMPILAZIONE

CMP - COMPILAZIONE**CMPD - Data** 2000**CMPN - Nome** Perlini A.**FUR - Funzionario responsabile** Costanzi C.**AGG - AGGIORNAMENTO - REVISIONE****AGGD - Data** 2000**AGGN - Nome** Blasio S.**AGGF - Funzionario responsabile** NR (recupero pregresso)**AGG - AGGIORNAMENTO - REVISIONE****AGGD - Data** 2006**AGGN - Nome** ARTPAST/ Del Baldo K.**AGGF - Funzionario responsabile** NR (recupero pregresso)**AN - ANNOTAZIONI****OSS - Osservazioni** /DO[1]/VDS[1]/VDST[1]: CD ROM /DO[1]/VDS[1]/VDSI[1]: AscoliPiceno_Museocivico /DO[1]/VDS[1]/VDSP[1]: 13056.jpg