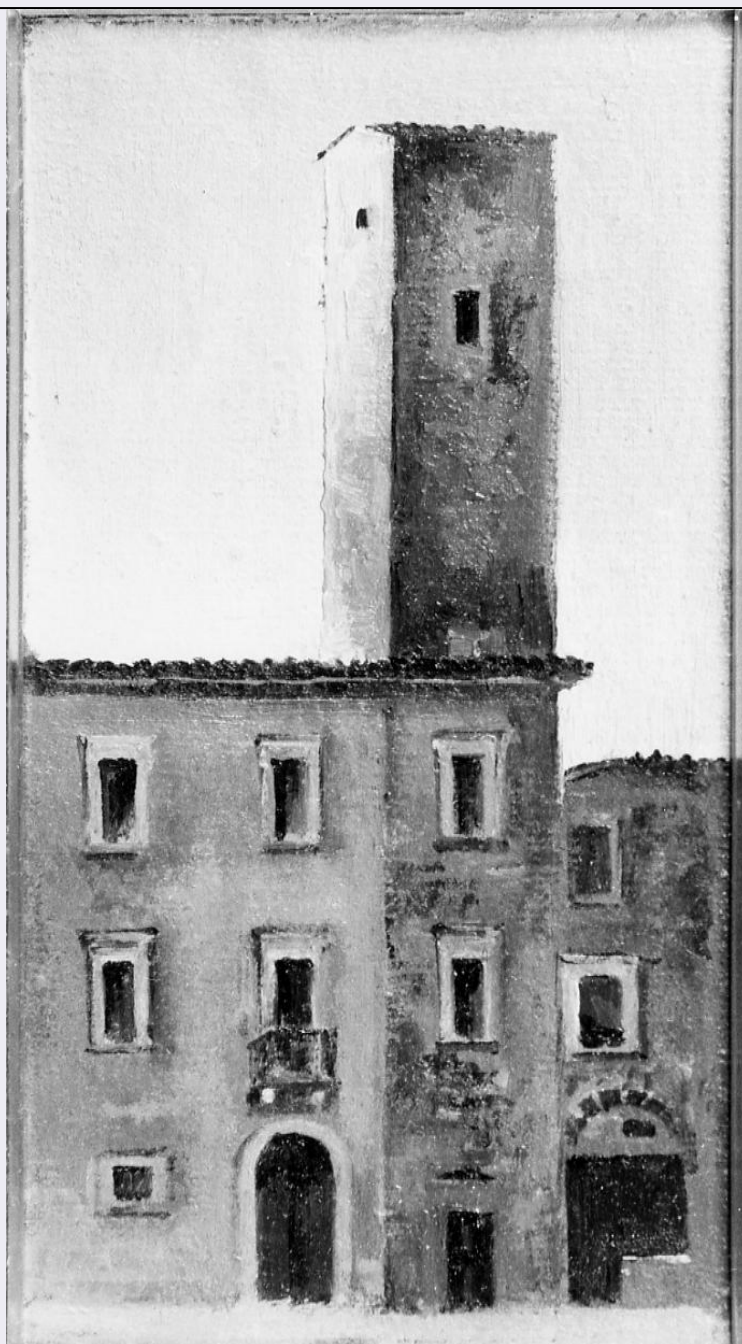


SCHEDA



CD - CODICI

TSK - Tipo Scheda OA

LIR - Livello ricerca P

NCT - CODICE UNIVOCO

NCTR - Codice regione 11

NCTN - Numero catalogo generale 00139627

ESC - Ente schedatore R11

ECP - Ente competente S70

OG - OGGETTO

OGT - OGGETTO

OGTD - Definizione dipinto

SGT - SOGGETTO

SGTI - Identificazione		veduta della Torre Cavatrunci
LC - LOCALIZZAZIONE GEOGRAFICO-AMMINISTRATIVA		
PVC - LOCALIZZAZIONE GEOGRAFICO-AMMINISTRATIVA ATTUALE		
PVCS - Stato	Italia	
PVCR - Regione	Marche	
PVCP - Provincia	AP	
PVCC - Comune	Ascoli Piceno	
LDC - COLLOCAZIONE SPECIFICA		
LDCT - Tipologia	palazzo	
LDCQ - Qualificazione	comunale	
LDCN - Denominazione attuale	Palazzo dell'Arengo	
LDCU - Indirizzo	p.zza Arringo, 7	
LDCM - Denominazione raccolta	Pinacoteca Civica	
UB - UBICAZIONE E DATI PATRIMONIALI		
INV - INVENTARIO DI MUSEO O SOPRINTENDENZA		
INVN - Numero	29/38	
INVD - Data	1977	
DT - CRONOLOGIA		
DTZ - CRONOLOGIA GENERICA		
DTZG - Secolo	sec. XIX	
DTS - CRONOLOGIA SPECIFICA		
DTSI - Da	1880	
DTSF - A	1899	
DTM - Motivazione cronologia	bibliografia	
AU - DEFINIZIONE CULTURALE		
AUT - AUTORE		
AUTM - Motivazione dell'attribuzione	bibliografia	
AUTN - Nome scelto	Gabrielli Giulio	
AUTA - Dati anagrafici	1832/ 1910	
AUTH - Sigla per citazione	10004957	
MT - DATI TECNICI		
MTC - Materia e tecnica	carta/ pittura a olio	
MIS - MISURE		
MISA - Altezza	20	
MISL - Larghezza	11	
CO - CONSERVAZIONE		
STC - STATO DI CONSERVAZIONE		
STCC - Stato di conservazione	buono	
DA - DATI ANALITICI		

DES - DESCRIZIONE	
DESO - Indicazioni sull'oggetto	NR (recupero pregresso)
DESI - Codifica Iconclass	NR (recupero pregresso)
DESS - Indicazioni sul soggetto	Vedute: Ascoli Piceno: Torre Cavatrunci.
NSC - Notizie storico-critiche	Il dipinto fa parte delle cosiddette vedute dell'`Ascoli scomparsa`, così chiamate per gli estremi delle date o per i riferimenti storici, realizzate negli ultimi due decenni dell'800, o poco oltre.
TU - CONDIZIONE GIURIDICA E VINCOLI	
ACQ - ACQUISIZIONE	
ACQT - Tipo acquisizione	acquisto
ACQN - Nome	Gabrielli Giulio
ACQD - Data acquisizione	1909
CDG - CONDIZIONE GIURIDICA	
CDGG - Indicazione generica	proprietà Ente pubblico territoriale
CDGS - Indicazione specifica	Comune di Ascoli Piceno
CDGI - Indirizzo	p.zza Arringo, 7
DO - FONTI E DOCUMENTI DI RIFERIMENTO	
FTA - DOCUMENTAZIONE FOTOGRAFICA	
FTAX - Genere	documentazione allegata
FTAP - Tipo	fotografia b/n
FTAN - Codice identificativo	CRBC013124WR
FNT - FONTI E DOCUMENTI	
FNTP - Tipo	inventario
FNTA - Autore	Bernini/ Ortenzi
FNTT - Denominazione	Nuovo Inventario della Civica Pinacoteca
FNTD - Data	1977
FNTF - Foglio/Carta	29/38
FNTN - Nome archivio	Archivio della Pinacoteca Civica di Ascoli Piceno
FNTS - Posizione	NR (recupero pregresso)
FNTI - Codice identificativo	NR (recupero pregresso)
BIB - BIBLIOGRAFIA	
BIBX - Genere	bibliografia specifica
BIBA - Autore	Ferriani D.
BIBD - Anno di edizione	1994
BIBH - Sigla per citazione	11100102
BIBN - V., pp., nn.	p. 179
BIBI - V., tavv., figg.	fig. 524
AD - ACCESSO AI DATI	
ADS - SPECIFICHE DI ACCESSO AI DATI	
ADSP - Profilo di accesso	1

ADSM - Motivazione	scheda contenente dati liberamente accessibili
CM - COMPILAZIONE	
CMP - COMPILAZIONE	
CMPD - Data	2000
CMPN - Nome	Perlini A.
FUR - Funzionario responsabile	Costanzi C.
AGG - AGGIORNAMENTO - REVISIONE	
AGGD - Data	2000
AGGN - Nome	Blasio S.
AGGF - Funzionario responsabile	NR (recupero pregresso)
AGG - AGGIORNAMENTO - REVISIONE	
AGGD - Data	2006
AGGN - Nome	ARTPAST/ Del Baldo K.
AGGF - Funzionario responsabile	NR (recupero pregresso)
AN - ANNOTAZIONI	
OSS - Osservazioni	/DO[1]/VDS[1]/VDST[1]: CD ROM /DO[1]/VDS[1]/VDSI[1]: AscoliPiceno_Museocivico /DO[1]/VDS[1]/VDSP[1]: 13124.jpg