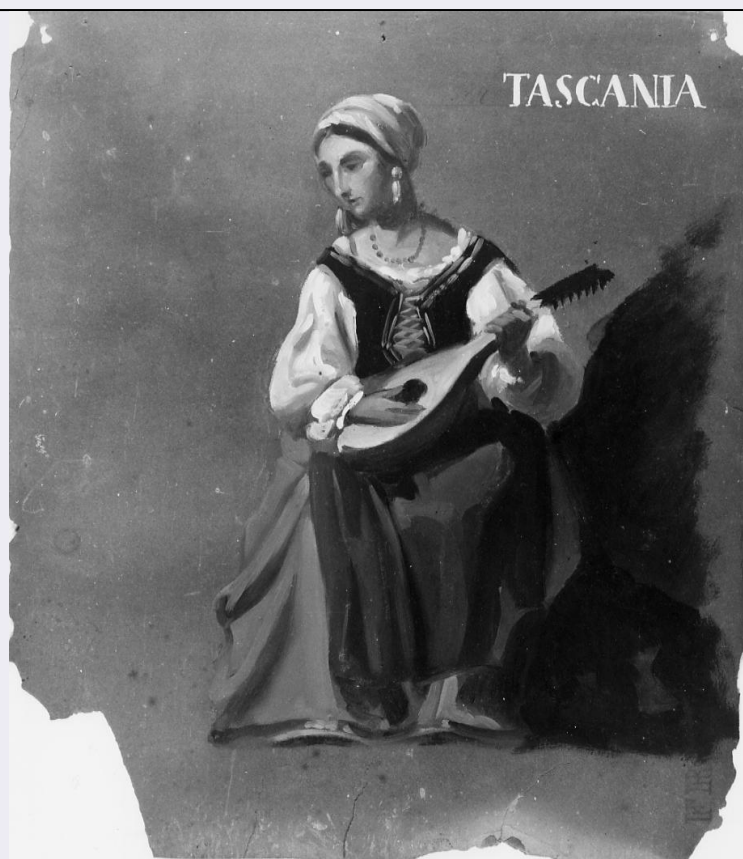


SCHEDA



CD - CODICI

TSK - Tipo Scheda OA

LIR - Livello ricerca P

NCT - CODICE UNIVOCO

NCTR - Codice regione 11

NCTN - Numero catalogo generale 00139679

ESC - Ente schedatore R11

ECP - Ente competente S70

OG - OGGETTO

OGT - OGGETTO

OGTD - Definizione dipinto

SGT - SOGGETTO

SGTI - Identificazione figura femminile con costume locale e strumento musicale

SGTT - Titolo Tascania

LC - LOCALIZZAZIONE GEOGRAFICO-AMMINISTRATIVA

PVC - LOCALIZZAZIONE GEOGRAFICO-AMMINISTRATIVA ATTUALE

PVCS - Stato Italia

PVCR - Regione Marche

PVCP - Provincia AP

PVCC - Comune Ascoli Piceno

LDC - COLLOCAZIONE SPECIFICA

LDCT - Tipologia palazzo

LDCQ - Qualificazione	comunale
LDCN - Denominazione attuale	Palazzo dell'Arengo
LDCU - Indirizzo	p.zza Arringo, 7
LDCM - Denominazione raccolta	Pinacoteca Civica
LDCS - Specifiche	deposito/ laboratorio di restauro

LA - ALTRE LOCALIZZAZIONI GEOGRAFICO-AMMINISTRATIVE

TCL - Tipo di localizzazione	luogo di provenienza
-------------------------------------	----------------------

PRV - LOCALIZZAZIONE GEOGRAFICO-AMMINISTRATIVA

PRVR - Regione	Marche
PRVP - Provincia	AP
PRVC - Comune	Ascoli Piceno
PRVL - Località	Ascoli Piceno

PRC - COLLOCAZIONE SPECIFICA

PRCM - Denominazione raccolta	Collezione privata Gabrielli Giulio
--------------------------------------	-------------------------------------

PRD - DATA

PRDU - Data uscita	1909
---------------------------	------

DT - CRONOLOGIA

DTZ - CRONOLOGIA GENERICA

DTZG - Secolo	sec. XIX
DTZS - Frazione di secolo	ultimo quarto

DTS - CRONOLOGIA SPECIFICA

DTSI - Da	1875
DTSF - A	1899

DTM - Motivazione cronologia	documentazione
-------------------------------------	----------------

AU - DEFINIZIONE CULTURALE

AUT - AUTORE

AUTM - Motivazione dell'attribuzione	documentazione
AUTN - Nome scelto	Gabrielli Giulio
AUTA - Dati anagrafici	1832/ 1910
AUTH - Sigla per citazione	10004957

MT - DATI TECNICI

MTC - Materia e tecnica	carta/ pittura a olio
--------------------------------	-----------------------

MIS - MISURE

MISA - Altezza	27
MISL - Larghezza	23.5

CO - CONSERVAZIONE

STC - STATO DI CONSERVAZIONE

STCC - Stato di conservazione	discreto
--------------------------------------	----------

DA - DATI ANALITICI

DES - DESCRIZIONE**DESO - Indicazioni sull'oggetto**

NR (recupero pregresso)

DESI - Codifica Iconclass

NR (recupero pregresso)

DESS - Indicazioni sul soggetto

Figure: figura femminile. Abbigliamento. Strumenti musicali: mandolino.

ISR - ISCRIZIONI**ISRC - Classe di appartenenza**

documentaria

ISRS - Tecnica di scrittura

a pennello

ISRT - Tipo di caratteri

lettere capitali

ISRP - Posizione

in alto a destra

ISRA - Autore

Giulio Gabrielli

ISRI - Trascrizione

Tascania

NSC - Notizie storico-critiche

L'opera appartiene ad un "corpus" che illustra i costumi tradizionali del territorio piceno, campano e laziale, secondo quell'interesse per il folklore che in Italia prese l'avvio dalle indagini demoscopiche promosse dall'amministrazione napoleonica, e che in seguito crebbe con il rinnovato senso civico e con lo spirito di progresso e di rilancio dell'artigianato sul finire dell'Ottocento.

TU - CONDIZIONE GIURIDICA E VINCOLI**ACQ - ACQUISIZIONE****ACQT - Tipo acquisizione**

acquisto

ACQN - Nome

Gabrielli Giulio

ACQD - Data acquisizione

1909

ACQL - Luogo acquisizione

AP/ Ascoli Piceno

CDG - CONDIZIONE GIURIDICA**CDGG - Indicazione generica**

proprietà Ente pubblico territoriale

CDGS - Indicazione specifica

Comune di Ascoli Piceno

CDGI - Indirizzo

p.zza Arringo, 7

DO - FONTI E DOCUMENTI DI RIFERIMENTO**FTA - DOCUMENTAZIONE FOTOGRAFICA****FTAX - Genere**

documentazione allegata

FTAP - Tipo

fotografia b/n

FTAN - Codice identificativo

CRBC013167WR

BIB - BIBLIOGRAFIA**BIBX - Genere**

bibliografia specifica

BIBA - Autore

Ferriani D.

BIBD - Anno di edizione

1994

BIBH - Sigla per citazione

11100102

BIBN - V., pp., nn.

p. 185

BIBI - V., tavv., figg.

fig. 567

AD - ACCESSO AI DATI

ADS - SPECIFICHE DI ACCESSO AI DATI**ADSP - Profilo di accesso**

1

ADSM - Motivazione

scheda contenente dati liberamente accessibili

CM - COMPILAZIONE**CMP - COMPILAZIONE****CMPD - Data**

2000

CMPN - Nome

Perlini A.

**FUR - Funzionario
responsabile**

Costanzi C.

AGG - AGGIORNAMENTO - REVISIONE**AGGD - Data**

2000

AGGN - Nome

Blasio S.

**AGGF - Funzionario
responsabile**

NR (recupero pregresso)

AGG - AGGIORNAMENTO - REVISIONE**AGGD - Data**

2006

AGGN - Nome

ARTPAST/ Del Baldo K.

**AGGF - Funzionario
responsabile**

NR (recupero pregresso)

AN - ANNOTAZIONI**OSS - Osservazioni**/DO[1]/VDS[1]/VDST[1]: CD ROM /DO[1]/VDS[1]/VDSI[1]:
AscoliPiceno_Museocivico /DO[1]/VDS[1]/VDSP[1]: 13167.jpg