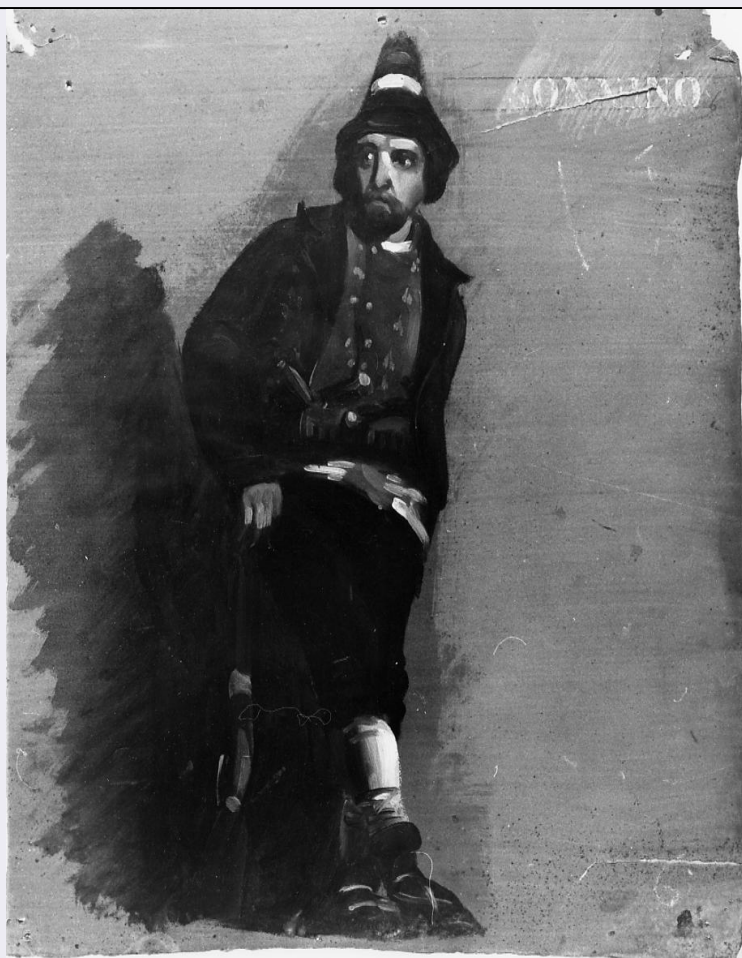


SCHEDA



CD - CODICI

TSK - Tipo Scheda OA

LIR - Livello ricerca P

NCT - CODICE UNIVOCO

NCTR - Codice regione 11

NCTN - Numero catalogo generale 00139708

ESC - Ente schedatore R11

ECP - Ente competente S70

OG - OGGETTO

OGT - OGGETTO

OGTD - Definizione dipinto

SGT - SOGGETTO

SGTI - Identificazione figura maschile con costume tipico della zona di Sonnino

SGTT - Titolo Sonnino

LC - LOCALIZZAZIONE GEOGRAFICO-AMMINISTRATIVA

PVC - LOCALIZZAZIONE GEOGRAFICO-AMMINISTRATIVA ATTUALE

PVCS - Stato Italia

PVCR - Regione Marche

PVCP - Provincia AP

PVCC - Comune Ascoli Piceno

LDC - COLLOCAZIONE SPECIFICA

| | |
|--------------------------------------|-----------------------------------|
| LDCT - Tipologia | palazzo |
| LDCQ - Qualificazione | comunale |
| LDCN - Denominazione attuale | Palazzo dell'Arengo |
| LDCU - Indirizzo | p.zza Arringo, 7 |
| LDCM - Denominazione raccolta | Pinacoteca Civica |
| LDCS - Specifiche | deposito/ laboratorio di restauro |

LA - ALTRE LOCALIZZAZIONI GEOGRAFICO-AMMINISTRATIVE

| | |
|-------------------------------------|----------------------|
| TCL - Tipo di localizzazione | luogo di provenienza |
|-------------------------------------|----------------------|

PRV - LOCALIZZAZIONE GEOGRAFICO-AMMINISTRATIVA

| | |
|-------------------------|---------------|
| PRVR - Regione | Marche |
| PRVP - Provincia | AP |
| PRVC - Comune | Ascoli Piceno |
| PRVL - Località | Ascoli Piceno |

PRC - COLLOCAZIONE SPECIFICA

| | |
|--------------------------------------|-------------------------------------|
| PRCM - Denominazione raccolta | Collezione privata Gabrielli Giulio |
|--------------------------------------|-------------------------------------|

PRD - DATA

| | |
|---------------------------|------|
| PRDU - Data uscita | 1909 |
|---------------------------|------|

DT - CRONOLOGIA**DTZ - CRONOLOGIA GENERICA**

| | |
|----------------------------------|--------------|
| DTZG - Secolo | sec. XIX |
| DTZS - Frazione di secolo | seconda metà |

DTS - CRONOLOGIA SPECIFICA

| | |
|------------------|------|
| DTSI - Da | 1850 |
| DTSF - A | 1899 |

| | |
|-------------------------------------|----------------|
| DTM - Motivazione cronologia | documentazione |
|-------------------------------------|----------------|

AU - DEFINIZIONE CULTURALE**AUT - AUTORE**

| | |
|---|------------------|
| AUTM - Motivazione dell'attribuzione | documentazione |
| AUTN - Nome scelto | Gabrielli Giulio |
| AUTA - Dati anagrafici | 1832/ 1910 |
| AUTH - Sigla per citazione | 10004957 |

MT - DATI TECNICI

| | |
|--------------------------------|-----------------------|
| MTC - Materia e tecnica | carta/ pittura a olio |
|--------------------------------|-----------------------|

MIS - MISURE

| | |
|-------------------------|------|
| MISA - Altezza | 28.5 |
| MISL - Larghezza | 22.5 |

CO - CONSERVAZIONE**STC - STATO DI CONSERVAZIONE**

| | |
|--|---|
| STCC - Stato di conservazione | discreto |
| DA - DATI ANALITICI | |
| DES - DESCRIZIONE | |
| DESO - Indicazioni sull'oggetto | NR (recupero pregresso) |
| DESI - Codifica Iconclass | NR (recupero pregresso) |
| DESS - Indicazioni sul soggetto | Figure: figura maschile. Abbigliamento: di Sonnino. |
| ISR - ISCRIZIONI | |
| ISRC - Classe di appartenenza | documentaria |
| ISRS - Tecnica di scrittura | a pennello |
| ISRT - Tipo di caratteri | lettere capitali |
| ISRP - Posizione | in alto a destra |
| ISRA - Autore | Giulio Gabrielli |
| ISRI - Trascrizione | Sonnino |
| ISR - ISCRIZIONI | |
| ISRC - Classe di appartenenza | documentaria |
| ISRS - Tecnica di scrittura | a pennello |
| ISRT - Tipo di caratteri | corsivo |
| ISRP - Posizione | in basso a destra |
| ISRA - Autore | Giulio Gabrielli |
| ISRI - Trascrizione | 8 |
| NSC - Notizie storico-critiche | L'opera appartiene ad un "corpus" che illustra i costumi tradizionali del territorio piceno, campano e laziale, secondo quell'interesse per il folklore che in Italia prese l'avvio dalle indagini demoscopiche promosse dall'amministrazione napoleonica, e che in seguito crebbe con il rinnovato senso civico e con lo spirito di progresso e di rilancio dell'artigianato sul finire dell' L'opera appartiene ad un "corpus" che illustra i costumi tradizionali del territorio piceno, campano e laziale, secondo quell'interesse per il folklore che in Italia prese l'avvio dalle indagini demoscopiche promosse dall'amministrazione napoleonica, e che in seguito crebbe con il rinnovato senso civico e con lo spirito di progresso e di rilancio dell'artigianato sul finire dell' |
| TU - CONDIZIONE GIURIDICA E VINCOLI | |
| ACQ - ACQUISIZIONE | |
| ACQT - Tipo acquisizione | acquisto |
| ACQN - Nome | Gabrielli Giulio |
| ACQD - Data acquisizione | 1909 |
| ACQL - Luogo acquisizione | AP/ Ascoli Piceno |
| CDG - CONDIZIONE GIURIDICA | |
| CDGG - Indicazione generica | proprietà Ente pubblico territoriale |
| CDGS - Indicazione specifica | Comune di Ascoli Piceno |

| | |
|--|--|
| CDGI - Indirizzo | p.zza Arringo, 7 |
| DO - FONTI E DOCUMENTI DI RIFERIMENTO | |
| FTA - DOCUMENTAZIONE FOTOGRAFICA | |
| FTAX - Genere | documentazione allegata |
| FTAP - Tipo | fotografia b/n |
| FTAN - Codice identificativo | CRBC013196WR |
| BIB - BIBLIOGRAFIA | |
| BIBX - Genere | bibliografia specifica |
| BIBA - Autore | Ferriani D. |
| BIBD - Anno di edizione | 1994 |
| BIBH - Sigla per citazione | 11100102 |
| BIBN - V., pp., nn. | p. 189 |
| BIBI - V., tavv., figg. | fig. 596 |
| AD - ACCESSO AI DATI | |
| ADS - SPECIFICHE DI ACCESSO AI DATI | |
| ADSP - Profilo di accesso | 1 |
| ADSM - Motivazione | scheda contenente dati liberamente accessibili |
| CM - COMPILAZIONE | |
| CMP - COMPILAZIONE | |
| CMPD - Data | 2000 |
| CMPN - Nome | Perlini A. |
| FUR - Funzionario responsabile | Costanzi C. |
| AGG - AGGIORNAMENTO - REVISIONE | |
| AGGD - Data | 2000 |
| AGGN - Nome | Blasio S. |
| AGGF - Funzionario responsabile | NR (recupero pregresso) |
| AGG - AGGIORNAMENTO - REVISIONE | |
| AGGD - Data | 2006 |
| AGGN - Nome | ARTPAST/ Del Baldo K. |
| AGGF - Funzionario responsabile | NR (recupero pregresso) |
| AN - ANNOTAZIONI | |
| OSS - Osservazioni | /DO[1]/VDS[1]/VDST[1]: CD ROM /DO[1]/VDS[1]/VDSI[1]: AscoliPiceno_Museocivico /DO[1]/VDS[1]/VDSP[1]: 13196.jpg |